



建立 Crisis Care Centers (危機護理中心) 的地區網路、保留並增加居民治療床位，並投資健全的行為健康勞動力。



危機情況可前往的地點—跨地區的5所新 Crisis Care Centers (危機護理中心)

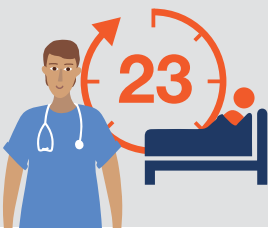
Crisis Care Centers (危機護理中心) 是什麼？

讓有行為健康危機的人尋求立即治療和護理的場所。五所 Crisis Care Centers (危機護理中心) 的地區網路將提供急診室或監獄外的鄰近場所，讓有危機的人可在當天接受多種類型的行為健康危機穩定服務。

目前，King 縣內完全沒有無需預約的行為健康緊急設施。若有危機的人沒有可尋求護理的場所，往往會進入監獄或送到急診室。反之，危機護理中心將提供社區內專為行為健康緊急護理設計、配備及任用人員的安全場所。這些中心將提供立即性的心理健康與藥物使用治療，並促進長期恢復。先遣急救員、危機處理小組、家人以及有危機的人，都需要能夠提供當天、便利危機護理的場所。

在正確的護理下，人們能夠也的確會變得更好。五所 Crisis Care Centers (危機護理中心) 將：

在 23 小時觀察後
提供立即性現場
危機支援



全天、全年無休的
行為健康緊急護理
診所



提供多專業領域職員組
成的團隊，包括具親身經
驗的人



視需要提供戒護就
醫現場評估



針對自行尋求護理者
以及由先遣急救員、危機應對小
組以及家庭成員 推薦者的篩檢
與檢傷分類治療需求



接受任何人，
無論有無保險



針對短期行為健康治療
提供危機穩定床位
最多 14 天

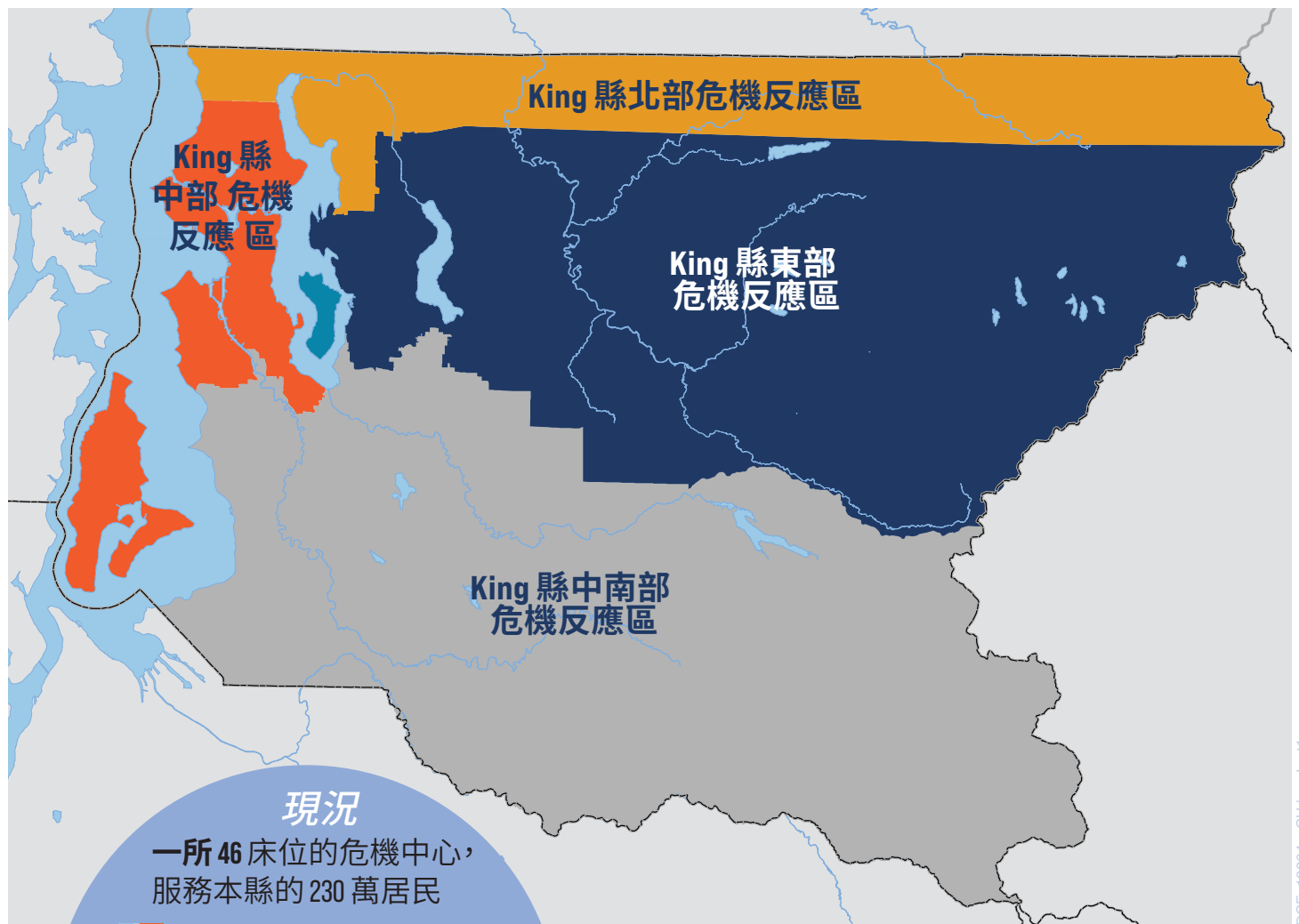


若缺乏無需預約、分布在各地的危機護理單元，會導致成本更高、不必要的移動、等待時間長，以及時效性護理延遲。

若無行為健康緊急護理，人們通常必須選擇無護理，或者安置在監獄或急診室

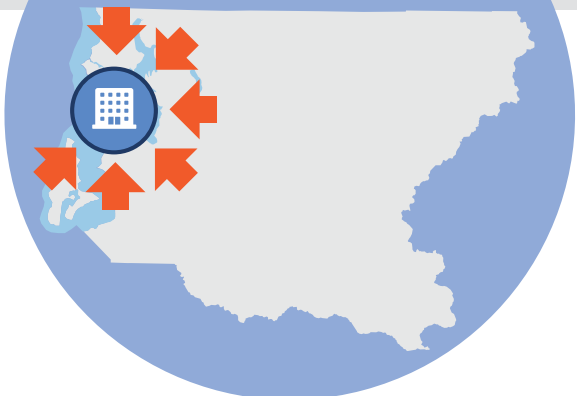
Crisis Care Centers (危機護理中心) 地理分布

五所 Crisis Care Centers (危機護理中心) 將橫跨本縣，如此一來先遣急救員、危機應對小組、家庭和個人在危機情況下，都能有鄰近求助場所。一所中心將服務未滿 19 歲的年輕人，且四個子地區中各個區域都至少會建立一所中心：



現況

一所 46 床位的危機中心，
服務本縣的 230 萬居民



DCE: 13064a_CH handout11