

## 排水管 | 您所须知的

### 获取帮助

有关排水管的更多信息，请联系：

- **常规求助：**  
危险有害物求助热线，  
206-296-4692.
- **下水道卫生信息：**  
金郡工业有害物，206-477-5300，  
或 [info.kciw@kingcounty.gov](mailto:info.kciw@kingcounty.gov)。  
您也可以联系当地的下水道卫生机构。
- **风暴排水信息：**  
请致电您的企业所在城市并询问雨洪  
部门。如果您在非金郡管辖区域，请  
致电 206-477-4811。
- **化粪池系统信息：**  
公共卫生 - 西雅图和金郡，  
206-477-8050。

可以冲入排水管的東西是有規定的。將錯誤的材料排放至下水道是違法的，它會危害環境和人類健康。它還可能會淹沒您的物業並導致昂貴的維修費用。

您有責任維護您物業上的排水管和地下管道。如果您的房產是租用的，請詢問您的房東由誰來負責排水和管道的維護。如果排水管和管道沒有得到維護，它們可能無法正常工作。

### 了解您的排水管的去向

找到在您的物業、建築物內外的所有排水管。檢查地漏，它可能位於地下室、水槽排水管、停車場排水管和工業排水管。

**大多數的室外排水管**，例如停車場中的排水管，都與雨水系統相連接。假設任何室外排水管都是雨水管，除非您可以確認它最終通向衛生下水道。

**大多數的室內排水管**與衛生污水管或化粪池系統相連接。您知道您的建築物是否連接到衛生污水管系統嗎？如果您不知道，請查看您的水電費賬單，或詢問您的房東。

**如果您不確定排水管的位置**，請檢查建築物的“建成”計劃。如果您的房屋是租用的，請詢問您的物業經理。如果您擁有自己的房屋，請致電您的衛生污水管公司或雨水公用事業公司尋求幫助。如果您不了解您的衛生污水或雨水公用設施，請聯繫您的物業所在的城市並獲取更多信息。



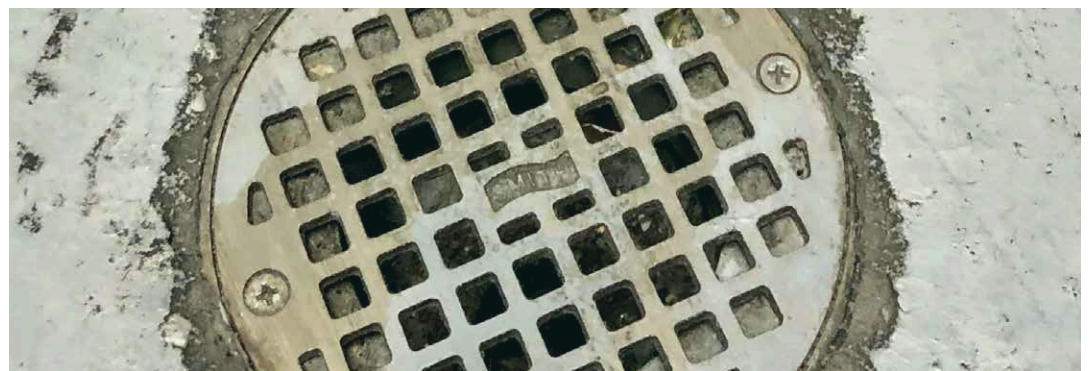
## 了解有什么可以排放到排水管

可以排放到排水管的東西是有限制的。這些限制因排水管的去向而異。



**暴風雨水系統**只輸送雨水和融雪。雨水管道未經處理就會流入溪流、河流、地下水和普吉特海灣。允許雨水或融雪以外的任何東西進入雨水管道是違法的，並可能會導致罰款和昂貴的清理費用。您應該假設所有室外排水管都會流向雨水系統，並且只能允許雨水進入這些系統。有關雨水系統的問題，請致電您物業所在的城市並詢問暴風雨水部門。如果您在非金郡管轄區，請致電 **206-477-4811**。

**衛生污水系統**將廢水輸送到污水處理廠。某些廢物不允許進入污水管道系統。如果您允許廚房、浴室或洗衣房廢水以外的任何物質進入污水管道，您可能需要許可證或排放授權和預處理設備。在將任何不允許的東西排放進入污水管之前，請向金郡工業廢物處理項目致電 **206-477-5300** 或您的下水道衛生機構諮詢。



**化粪池系統**為您的物業提供污水處理。請不要將工業廢水或危險化學品排放到通向化粪池系統的排水管中。這樣做可能會損害系統的運行並污染地下水。只有廚房、浴室或洗衣房的廢水可以進入化粪池系統。有關化粪池系統及其維護的信息，請致電公共衛生 - 西雅圖和金郡，電話 **206-477-8050**。

**蓄水池**收集並保存水、化學品和其他液體。如果您有蓄水池，請檢查它是否有出口以及出口的位置。如果蓄水池通向污水管、雨水或化粪池系統，那麼您應該遵守該系統的各类限制。

如有常規問題，請撥打危險廢物電話熱線 **206-469-4692**



**油/水分离器**被設計用於在水進入雨水或污水管道系統之前從水中去除油和沉積物。油/水分离器通常在地下。他們需要定期的維護。