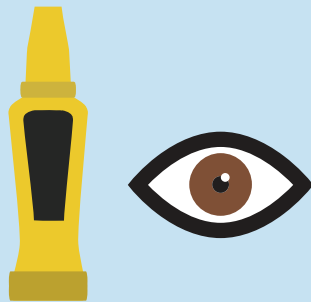


# 防止儿童接触铅

## 铅的潜在来源



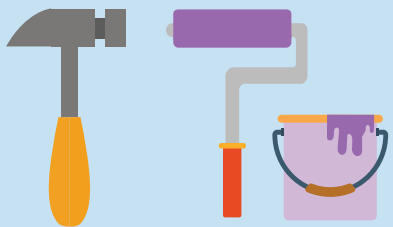
1978 年以前家里上的油漆



Surma、kajal 和 kohl 等化妆品



上漆的旧玩具或金属的旧玩具



施工和上漆等工作  
和习惯



Azarcon、greta、paylooah、ghasard 和某些阿育吠陀医药品等  
传统药品



烹饪锅和陶器等进口物品

如需获取更多信息, 可致电  
206-296-4692

可选择多种格式: 206-263-1650 •  
TTY 接转: 711



**Hazardous Waste  
Management Program**

GOVERNMENTS WORKING TOGETHER FOR  
A HEALTHIER AND CLEANER KING COUNTY

 使用再生纸。请回收。

LHWMP\_0328\_Simplified Chinese Nov. 2020

# 防止儿童接触铅

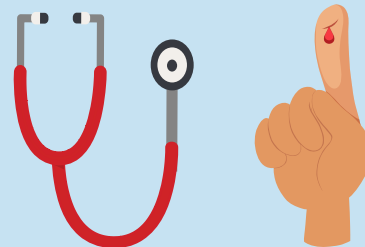
## 如何保护您的孩子



用皂液和水洗手和玩具



每周进行一次湿擦或拖洗



检查您的孩子的血中是否有铅



将鞋留在门口或在门前用擦鞋垫擦拭

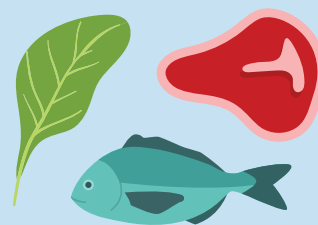
给孩子食用富含以下元素的食物



钙



维生素 C



铁