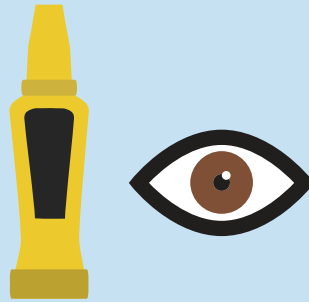


جلوگیری از دچار شدن در معرض سرب در طفولیت

منابع بالقوه سرب



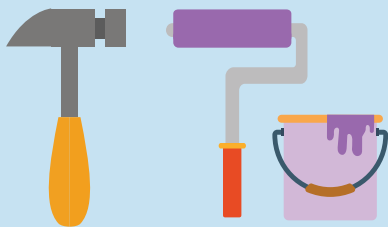
رنگ خانه های ساخته شده قبل از سال 1978



لوازم آرایشی از قبیل سورمه، کاجل و کهل



بازیچه های قدیمی که رنگ شده یا فلزی هستند



کار یا سرگرمی مثل ساخت و ساز و نقاشی



راه حل های سنتی از قبیل ازارکورن، گرتا، پیلوا، گاسارد، و بعضی از موارد طبی آیورودا



اجناس وارداتی از قبیل ظروف آشپزی و سفال

برای کسب معلومات بیشتر

با نمبر 206-296-4692 در تماس شوید

فارمت های دیگر در دسترس است:

711: TTY | 206-263-1650 | رله



Hazardous Waste Management Program

GOVERNMENTS WORKING TOGETHER FOR A HEALTHIER AND CLEANER KING COUNTY



چاپ شده روی کاغذ بازیافتی. لطفاً بازیافت کنید.

LHWMP_0328_Dari May 2020

جلوگیری از دچار شدن در معرض سرب در طفولیت

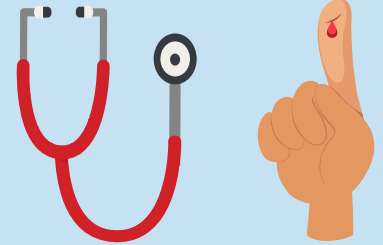
چی قسم از طفل خود محافظت کنید



دست ها و بازیچه ها را با آب و صابون بشوید



صافی نمودن با دستمال مرطوب و پاس پاس کردن را یک بار در هفته انجام دهید



خون طفل خود را از نظر وجود سرب معاینه کنید



کفش ها را پیش دروازه بگذارید یا آنها را با پای پاک، پاک کنید

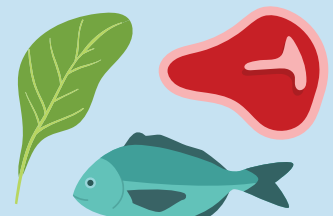
به طفل خود غذاهای سرشار از مواد ذیل را بدهید:



کلسیم



ویتامین سی



آهن