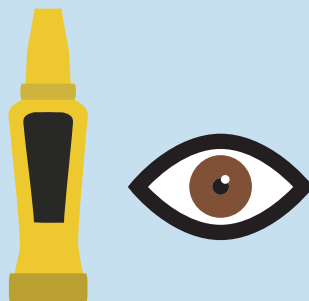


Prevén la exposición al plomo en niños(as)

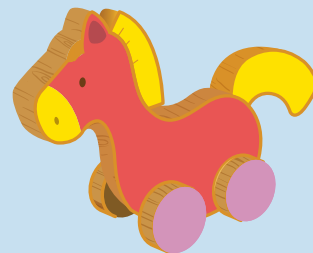
Fuentes potenciales de plomo



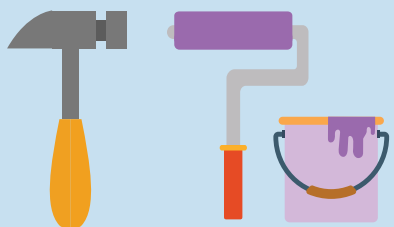
**Pintura de casas
construidas antes
de 1978**



**Cosméticos tales
como surma, kajal y
lápiz de ojos**



**Juguetes viejos que
estén pintados o
sean de metal**



**Trabajo o pasatiempos,
como la construcción o
la pintura**



**Remedios tradicionales
como azarcón, óxido de
plomo, paylooah, ghasard
y algunos medicamentos
de ayurveda**



**Artículos importados,
como ollas y cerámica**

Para obtener más información

llama al 206-296-4692

Medios de comunicación alternativos disponibles:
206-263-1650 | TTY Relay: 711



**Hazardous Waste
Management Program**

GOVERNMENTS WORKING TOGETHER FOR
A HEALTHIER AND CLEANER KING COUNTY



Impreso en papel reciclado. Por favor recicla.

LHWMP_0328_Spanish May 2019

Prevén la exposición al plomo en niños(as)

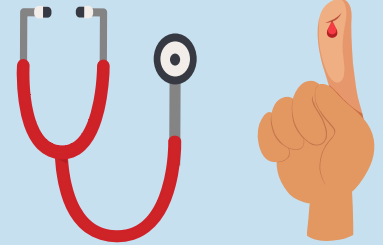
Cómo proteger a tu hijo(a)



Lávate las manos y lava los juguetes con agua y jabón



Quita el polvo y pasa el trapeador una vez a la semana



Hazle a tu hijo(a) una prueba de sangre para saber si tiene plomo



Deja los zapatos en la puerta o límpialos en el tapete de entrada

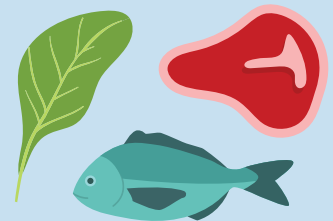
Dale a tu hijo(a) alimentos ricos en:



Calcio



Vitamina C



Hierro