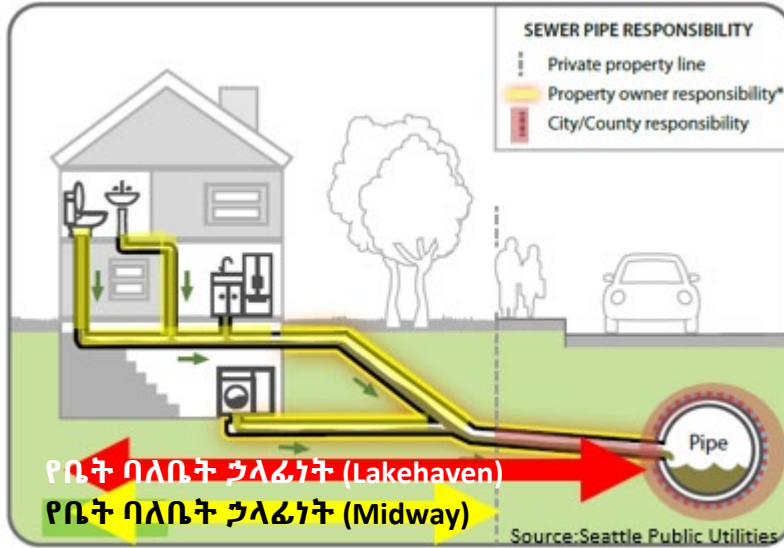


## የኔ የጎን ፍሳሽ ማስወገጃ እዚህ አለ?

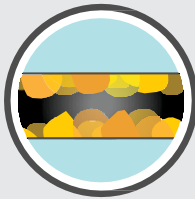
“የጎን ፍሳሽ ማስወገጃ” በግል ባለቤትነት የተያዘ የፍሳሽ ማስወገጃ ቱቦ ሲሆን ቆሻሻ ውሃን ከህንጻው ማጠቢያዎች ሲንከቸ፣ ፍሳሽዎች እና መጻዳጃ ቤቶች ወደ ህዝባዊ የፍሳሽ ማስወገጃ ዋና መስመር ያመጣል።

የቤት ወይም የህንጻ ባለቤት ከሆኑ፣ ወደ ዋናው ቆሻሻ ቱቦ ጋር እስኪገናኝ ድረስ ከጎንዎ የሚገኘው የፍሳሽ ማስወገጃ ባለቤት ነዎት።



## ከጎንዎ የሚገኘው የፍሳሽ ማስወገጃ ችግሮች ለእርስዎ እና ለቤተሰብዎ ጤና ጠንቅ ሊሆኑ ይችላሉ።

የፍሳሽ ማስወገጃ ለቤተሰብዎ ጤና ጠንቅ የሆኑ ጎጂ ባክቴሪያዎችን፣ ሻይረሶችን ወይም በሽታ አምጪ ተሰዋሲያን ይይዛል። ውጭ እንደሚደረስ ያረጋግጡ። የጎን ፍሳሽ ማስወገጃ ችግሮች በሚከተሉት ምክንያቶች ሊከሰቱ ይችላሉ፡



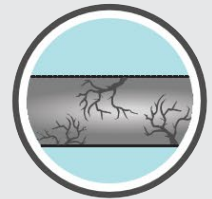
የምግብ ዝግጅት ዘይት እና ቅባት በቧንቧዎች ውስጥ በመለጠፍ ይከማቻሉ።



በተለይም በአሮጌ ቱቦዎች ውስጥ የዛፍ እና የዛፍ ሥሮች በስንጥቆች ወይም ቀዳዳዎች በመግባት ያድጋሉ።



ፍርስራሾች እንደ ቆሻሻ እጣቢዎች ወይም ሌሎች የማይበሰብሱ ቁሶች ተከማችተው ትቦውን ሊደፍኑ ይችላሉ።



እድሜያቸው ያረጁ፣ በትክክል የማይገጥሙ መገጣጠሚያዎች፣ ወይም ከቆዩ ቁሳቁሶች የተሰሩ ሁሉም የጎን ፍሳሽ ማስወገጃ ችግሮችን ሊያስከትሉ ይችላሉ።

Source: Seattle Public Utilities

## የጎንዎ የፍሳሽ ማስወገጃ ሲጠግኑ እስከ 5,000 ዶላር ይቆጥቡ፡

- ✓ የጣሪያ መውረጃ ቱቦዎችን (ገረንዳዩ) ወይም የማጠራቀሚያ ፓምፖችን ከጎንዎ የፍሳሽ ማስወገጃዎ ማለቀቅ
- ✓ የሚያንጠባጥቡ የጎን ፍሳሽ ማስወገጃ ቱቦዎችን መድፈን
- ✓ የጎን የፍሳሽ ማስወገጃ ማጽጃን መክደን

የሚድዌይ ወይም የሌክሂሽን ፍሳሽ ወረዳዎች ደንበኛ ከሆኑ፣ ለቅናሽ ዋጋ በ

[www.kingcounty.gov/picrebates](http://www.kingcounty.gov/picrebates) ላይ ያመልክቱ

ለጥያቄዎች [picrebates@kingcounty.gov](mailto:picrebates@kingcounty.gov) ያነጋግሩ