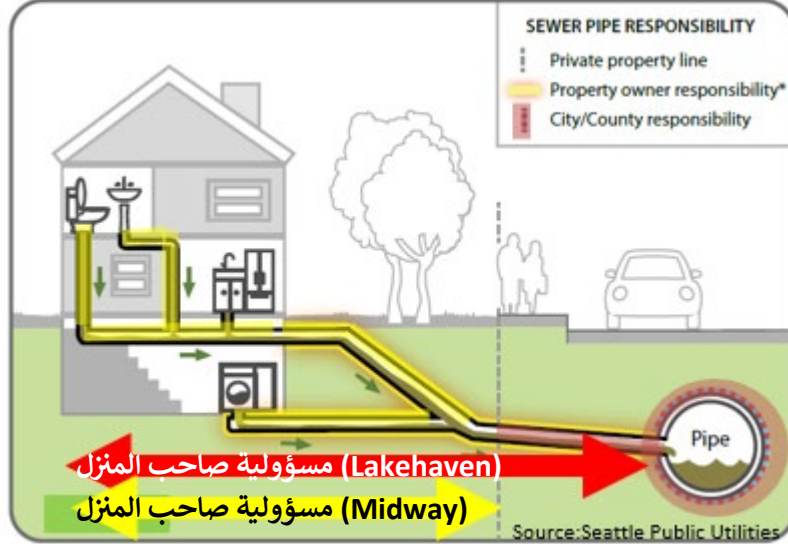


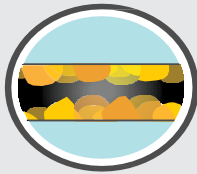
هنا هي المجاري الجانبية لي؟

المجاري الجانبية" عبارة عن أنبوب صرف صحي مملوك للقطاع الخاص ينقل مياه الصرف الصحي من أحواض المبنى والمصارف والمراحيض إلى خط الصرف الصحي العام. إذا كنت تمتلك منزل أو المبنى الخاص بك، فأنت تمتلك المجاري الجانبية الخاصة بك حتى تتصل بأنبوب الصرف الصحي.



يمكن أن تشكل مشاكل الصرف الصحي الجانبية خطراً صحياً عليك وعلى عائلتك

تحتوي مياه الصرف الصحي على بكتيريا أو فيروسات أو مسببات الأمراض الضارة التي قد تشكل خطراً على صحة عائلتك: صحيح (بدون شقوق أو انسداد) على ضمان عدم تسرب مياه الصرف الصحي خارج الأنبوب. قد تكون مشاكل الصرف الصحي الجانبية ناجمة عن:



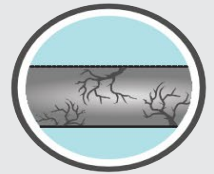
زيوت الطبخ والشحوم الناتجة عن تحضير الطعام وتراكمها في الأنابيب.



تنمو جذور الأشجار والشجيرات في شقوق أو ثقوب، وخاصة في الأنابيب القديمة.



يتراكم الحطام، مثل القمامة أو غيرها من المواد غير القابلة للتحلل، وتسبب الانسداد.



قدم النظام - يمكن أن يؤدي الانحدار أو تغيير المفاصل أو المواد القديمة إلى حدوث مشكلات في المجاري الجانبية.

Source: Seattle Public Utilities

:: وفر ما يصل إلى 5000 دولار عند إصلاح المجاري الجانبية الخاصة بك من أجل

- ✓ قم بفصل ماسورة التصريف في السقف أو مضخات الحوض من المجاري الجانبية
- ✓ بطانة تسرب أنابيب الصرف الصحي الجانبية
- ✓ تغطية عملية تنظيف المجاري الجانبية

Midway أو Lakehaven Sewer Districts. إذا كنت من زبائن منطقة

تقدم بطلب للحصول على الخصم على

www.kingcounty.gov/picrebates

تواصل مع

إذا كانت لديك أية أسئلة picrebates@kingcounty.gov