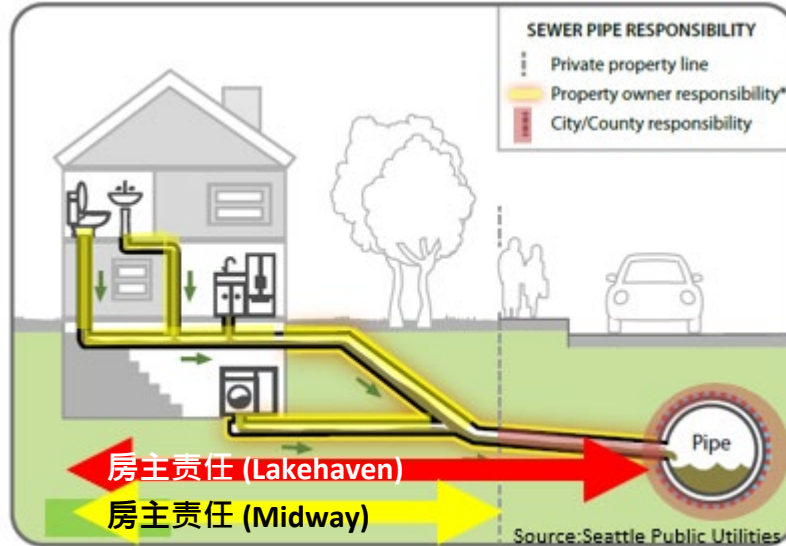


Poverty Bay 侧下水道维修回扣计划



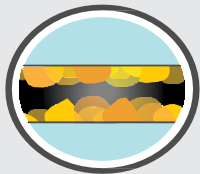
我的侧下水道在哪里？

「侧下水道」是指私人拥有的下水道管道，将污水从建筑物的水槽、排水管和厕所排送到公共下水道主干道。如果您拥有自己的房屋或建筑物，您就拥有从您的物业开始一直到与下水道主干道连接为止的侧下水道。



侧下水道引起的问题可能对您和您的家人构成健康风险

污水中含有有害细菌、病毒或病原体，可能对您的家人健康构成威胁。正常运作的侧下水道（没有裂缝或堵塞）能确保污水不会渗漏到管道外。侧下水道的问题可能由以下原因引起：



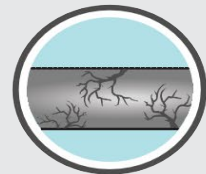
食物制备过程中的食用油和油脂在管道中堆积。



树木和灌木的根透过裂缝或裂洞侵入管道，尤其是在较旧的管道中。



垃圾碎屑如冲进马桶的垃圾或其他不可分解的材料堆积起来导致堵塞。



老龄房如坍塌、接头移位现象或陈旧材料都可能引起侧下水道问题。

以下侧下水道修复项目最多可节省 5,000 美元：

- ✓ 断开屋顶落水管或污水泵与侧下水道的连接
- ✓ 给渗漏的侧下水道管道附加内衬
- ✓ 盖好侧下水道的清除口

如果您是Midway或Lakehaven地区污水处理局的用户，请上

www.kingcounty.gov/picrebates 申请回扣

如有疑问，请联系 picrebates@kingcounty.gov

该项目由美国环境保护署根据华盛顿州卫生部的援助协议PC-01J89801-1全部或部分资助。本文的内容不一定反映环境保护署的观点和政策，提及商品名称或商业产品也不构成对使用的认可或推荐。