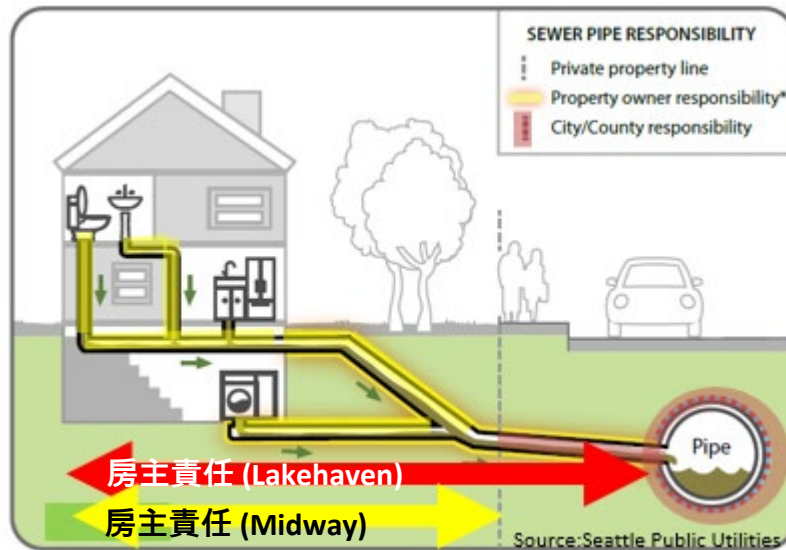


# Poverty灣側排污管維護回贈計劃



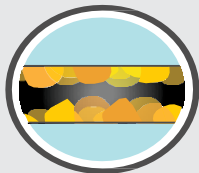
## 我們的側排污管在哪裏？

一個側排污管是私人擁有的排污管道，把污水從一座建築物的水槽、下水道及廁所，引到公共的主排污管。如果您擁有一間房屋或一座建築物，那麼您就擁有您的側排污管，直到它連接至主排污管為止。



## 出現問題的側排污管，可以引致您和家人的健康風險

污水含有有害的細菌、病毒或病原體，會危及您的家人健康。運作良好的側排污管(即沒有破裂或淤塞)，能確保污水不會滲漏出管道外，側排污管出現問題可能由於：



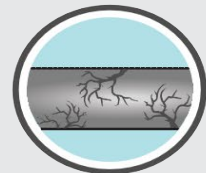
烹飪食物後的食用油和油脂在管道內堆積。



樹木和灌木植物根部生長進入裂縫或破洞中 - 尤其是老舊的管道



雜物，例如沖入排污管的垃圾或其他不能降解的物質，於管道內堆積，引致淤塞



老化 - 塌陷、接駁處移位或陳舊的物料都可能引致側排污管出現問題。

## 如果您對側排污管進行以下維修，可節省最高5,000元:

- ✓ 把與側排污管連接的屋頂落水管或水泵移開。
- ✓ 為滲漏的側排污管加上保護層
- ✓ 為側排污管的清理口加上封蓋

如果你是Midway或Lakehaven污水排放區的顧客，請登閱網站

[www.kingcounty.gov/picrebates](http://www.kingcounty.gov/picrebates)申請回贈

如有任何問題，請聯絡  
[picrebates@kingcounty.gov](mailto:picrebates@kingcounty.gov)