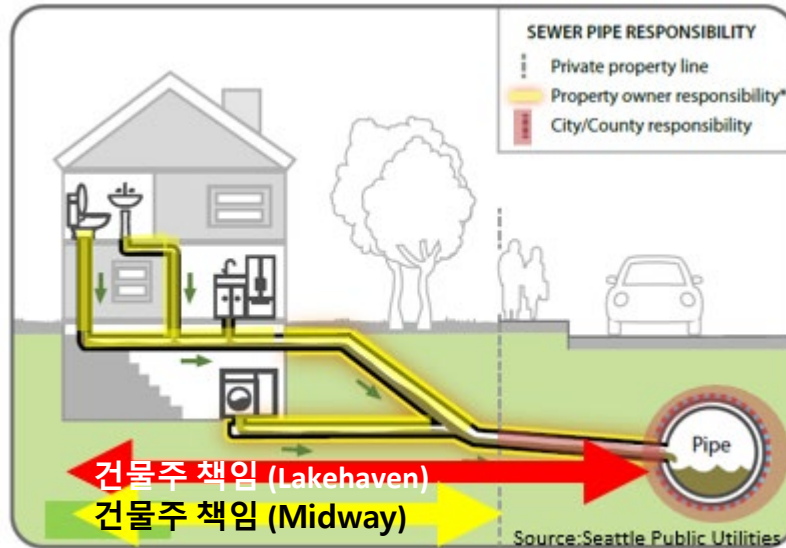


# Poverty Bay 배수 설비 수리 리베이트 프로그램



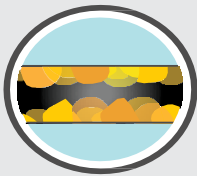
## 제 배수 설비의 위치는 어디입니까?

"배수 설비(side sewer)"는 건물의 싱크대, 배수구와 화장실에서 공공 하수관 본선으로 폐수를 운반하는 개인 소유의 하수관입니다. 귀하 소유의 집이나 건물의 경우, 공공 하수관에 연결되는 지점까지의 배수 설비가 귀하의 소유입니다.



## 배수 설비 문제는 귀하와 가족의 건강에 위험이 될 수 있습니다

폐수에는 가족의 건강을 위협할 수 있는 유해한 박테리아, 바이러스, 또는 병원체가 포함되어 있습니다. 제대로 작동하는 배수 설비(균열이나 막힘 없이)는 폐수가 배관 외부로 누출되지 않도록 합니다. 배수 설비 문제의 원인은 다음과 같습니다:



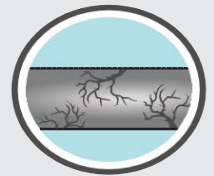
음식 준비로 인해  
식용유와 기름이  
하수관에 쌓입니다.



나무와 관목 뿌리가 균열 또는  
구멍 속으로 - 특히 오래된  
하수관에서 - 자랍니다.



변기로 내려진 쓰레기 또는  
기타 분해되지 않는 물질과  
같은 잔해물이 쌓여서 막힘이  
발생합니다.



노화 - 처짐, 이음새의  
어긋남 또는 오래된 재료가  
배수 설비 문제를 초래할 수  
있습니다.

## 다음에 대해 배수 설비를 수리하고 최대 5,000달러까지 절약하세요:

- ✓ 지붕 배수 수직흡통 또는 배수조(sump) 펌프를 배수 설비에서 분리
- ✓ 배수 설비의 새는 하수관 내벽 수리(lining)
- ✓ 배수 설비 청소 구멍(cleanout) 덮개 설치(capping)

PC-01J89801-1에 따라 전액 또는 부분적으로 자금을 지원했습니다. 이 문서의 내용이 전적으로 환경 보호국의 견해와 정책을 반영하는 것은 아니며, 상표명이나 상업용 제품에 대한 언급이 사용에 대한 보증이나 추천을 의미하지는 않습니다.

Midway 또는 Lakehaven 하수 서비스  
지역의 고객인 경우,  
[www.kingcounty.gov/picrebates](http://www.kingcounty.gov/picrebates)에서  
리베이트를 신청하세요. 모든 질문은  
[picrebates@kingcounty.gov](mailto:picrebates@kingcounty.gov) 로  
문의하세요.