

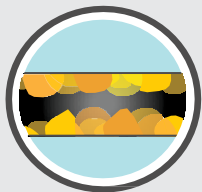
## Де моя бічна каналізація?

«Бічна каналізація» — це приватна каналізаційна труба, яка виводить стічні води з раковин, водостоків та туалетів будинку до магістралі загальної каналізації. Якщо ви є власником свого будинку або будівлі, ви є власником бічної каналізації до місця її під'єднання до каналізаційної труби.



## Проблеми з бічною каналізацією можуть загрожувати вашому здоров'ю та здоров'ю вашої сім'ї

Нечистоти містять шкідливі бактерії, віруси або патогени, які можуть становити загрозу для здоров'я вашої сім'ї. Правильно працююча бічна каналізація (без тріщин або засмічення) гарантує, що нечистоти не витікають за межі труби. Проблеми з бічною каналізацією можуть бути викликані:



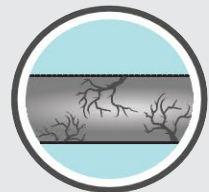
Накопиченням у трубах олії та жиру від приготування їжі.



Корінням дерев та чагарників, які вросли в тріщини або отвори, особливо у старих трубах.



Дрібними уламками, такими як зміте сміття або інші матеріали, що не розкладаються, а накопичуються і викликають засмічення



Старінням — просіданням, зміщенням з'єднань, або застарілі матеріали можуть призвести до проблем з бічною каналізацією.

## Заощаджуйте до 5 000 доларів, якщо ваш ремонт бічної каналізації включає:

- ✓ Від'єднання водостічних труб на даху або водовідливних насосів від бічної каналізації
- ✓ Облицювання труб бічної каналізації, що протікають
- ✓ Закриття прочищеної бічної каналізації

Цей проект повністю або частково фінансується Агенцією з охорони довкілля США відповідно до угоди про надання допомоги PC-01189801-1 Департаменту охорони здоров'я штату Вашингтон. Зміст цього документа не обов'язково відображає погляди та політику Агенції з охорони довкілля, а також згадка торгових назв або комерційних продуктів не є схваленням або рекомендацією щодо використання.

Якщо ви є клієнтом каналізаційних районів Мідвей або Лейкхейвен, подайте заявку на знижку на вебсторінці [www.kingcounty.gov/picrebates](http://www.kingcounty.gov/picrebates)  
Якщо виникнуть запитання, звертайтеся за адресою [picrebates@kingcounty.gov](mailto:picrebates@kingcounty.gov)