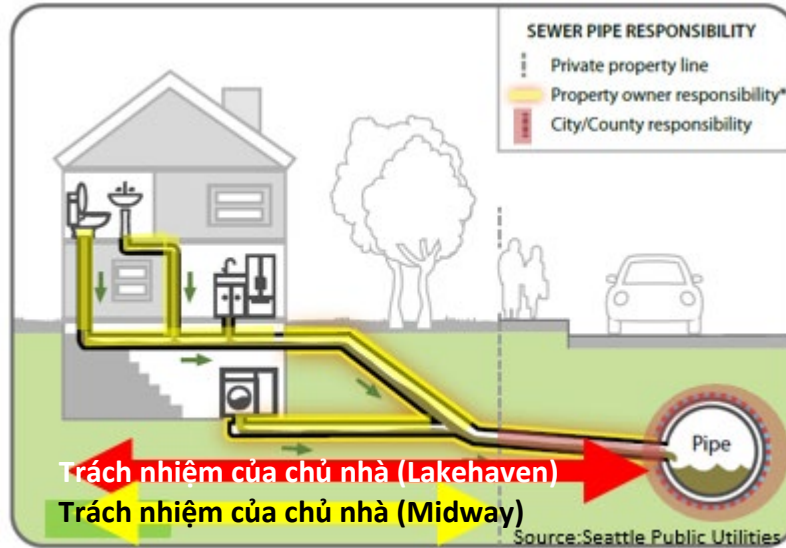


## Cống thoát nước của tôi nằm ở đâu?

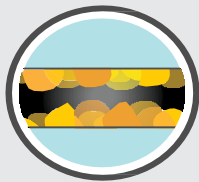
"Cống thoát nước" là một ống cống tư nhân để chuyển nước thải từ bồn rửa, cống rãnh, và nhà vệ sinh của tòa nhà đến đường ống thoát nước công cộng. Nếu quý vị là chủ nhà hoặc tòa nhà của mình, quý vị là sở hữu cống thoát nước của mình cho đến khi nó kết nối với ống cống.



## Vấn đề của cống thoát nước có thể gây nguy cơ cho sức khỏe của quý vị và gia đình quý vị

Nước thải chứa vi khuẩn, vi-rút hoặc mầm bệnh có thể đe dọa sức khỏe của gia đình quý vị. Cống thoát nước vận hành tốt (không có vết nứt hoặc tắc nghẽn) đảm bảo nước thải không bị rò rỉ ra ngoài đường ống. Vấn đề của cống thoát nước có thể được gây ra bởi:

Source: Seattle Public Utilities



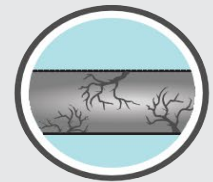
Dầu ăn và dầu mỡ từ thực phẩm tích tụ trong đường ống.



Rễ của cây và bụi cây mọc vào các vết nứt hoặc lỗ - đặc biệt là trong các đường ống cũ.



Các mảnh vụn, chẳng hạn như rác xả hoặc các vật liệu không phân hủy khác, tích tụ gây tắc nghẽn.



Hệ thống cũ - sụt lún, dịch chuyển khớp nối, hoặc vật liệu cổ xưa đều có thể dẫn đến các vấn đề của cống thoát nước.

## Tiết kiệm lên đến \$5,000 khi quý vị sửa chữa cống thoát nước để:

- ✓ Ngắt kết nối ống thoát nước mưa trên mái nhà hoặc máy bơm bể phốt khỏi cống thoát nước của quý vị
- ✓ Bọc vá ống cống thoát nước bị rò rỉ
- ✓ Đậy nắp cho ống dọn dẹp của cống thoát nước

Nếu quý vị là khách hàng của Midway hoặc Lakehaven Sewer Districts, vui lòng đăng ký giảm giá tại [www.kingcounty.gov/picrebates](http://www.kingcounty.gov/picrebates) Vui lòng liên hệ [picrebates@kingcounty.gov](mailto:picrebates@kingcounty.gov) nếu có câu hỏi