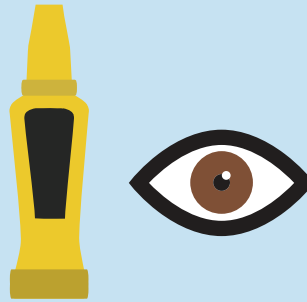


جلوگیری از در معرض سرب قرار گرفتن کودکان

منابع احتمالی سرب



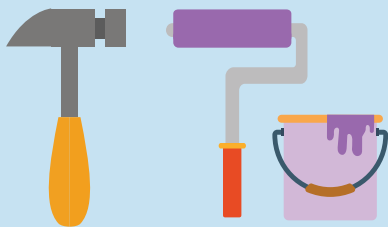
نقاشی‌های موجود در ساختمان‌هایی که پیش از سال 1978 ساخته شده‌اند



لوازم آرایشی مانند سرمه، کاجل و کحل



اسباب‌بازی‌های قدیمی که نقاشی شده‌اند یا جنس‌شان فلزی است



کار یا سرگرمی‌هایی مانند ساخت‌وساز و نقاشی



درمان‌های سنتی همچون آذارکون، گرتا، پایلوآه، قاسارد و چندین درمان آیورودا



محصولات وارداتی مانند ظروف پخت‌وپز و سفال

برای اطلاعات بیشتر

با شماره 206-296-4692 تماس بگیرید

فرمت‌های دیگر موجود است:

711 : TTY | 206-263-1650



Hazardous Waste Management Program

GOVERNMENTS WORKING TOGETHER FOR A HEALTHIER AND CLEANER KING COUNTY



چاپ‌شده روی کاغذ بازیافتی. لطفاً بازیافت کنید.

LHWMP_0328_Farsi May 2020

جلوگیری از در معرض سرب قرار گرفتن کودکان

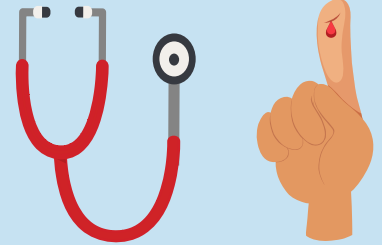
نحوه محافظت از کودکان



دست‌ها و اسباب‌بازی‌ها را
با آب و صابون بشویید



یک بار در هفته با استفاده
از پارچه ای مرطوب گردگیری
کنید و کف را با کف شوی
بشویید.



آیا کودکان شما آزمایشی مبنی بر
وجود سرب در خون داده است



کفش‌های خود را پشت در بگذارید یا
آنها را در پادری تمیز کنید

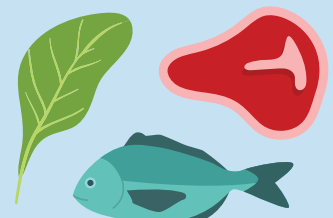
به کودکان خود غذاهایی بدهید که سرشار از این مواد باشند:



کلسیم



ویتامین سی



آهن