



King County

Department of Natural Resources and Parks
Wastewater Treatment Division

COAL CREEK SEWER UPGRADE

涉及车道关闭的道路施工最快将于 4 月 27 日启动

在这段期间里，金郡废水处理局(WTD)的职员及承包商继续在岗以确保区内的废水处理得以持续运作。这是一项任务重大的基本工程——处理废水、保护公共卫生！外勤工作组将一如既往的为 Coal Creek 下水道升级的设计提供信息支持。新的设计将为 Bellevue 和 Newcastle 日益扩大的社区提供必要的废水处理能力。

公共设施定位工作-即将开工

工作人员最快将于 4 月 27 日关闭 Coal Creek Parkway 的一条车道，以识别公共设施管道，届时将采用一种施工技术，称为“坑洞勘探”

在该周内，工作人员将用手提钻在 7 个不同位置破开路面（请见后页地图）。然后他们将使用真空挖掘机移除土壤同时定位公共设施管道的位置。一旦位置确定后，道路将被复原。“坑洞勘探”大约需要 3 天完成，周末期间不施工。

施工期间须知

- 周一至周五开工，上午 9 点至下午 4 点。Work will take place Monday-Friday, from 9:00 a.m. until 4:00 p.m.
- 交通指挥员将在关闭了一条车道的 Coal Creek Parkway 施工现场指导通勤者交通。
- 设备停放在路面，交通管制设备有可能通宵停在路肩。
- 为了安全起见，在进行公共设施管道的定位时，Olympic Pipeline 的检查员将在现场监督。
- 施工现场正常噪音。
- 请注意警示牌，提前了解车道关闭的方向！

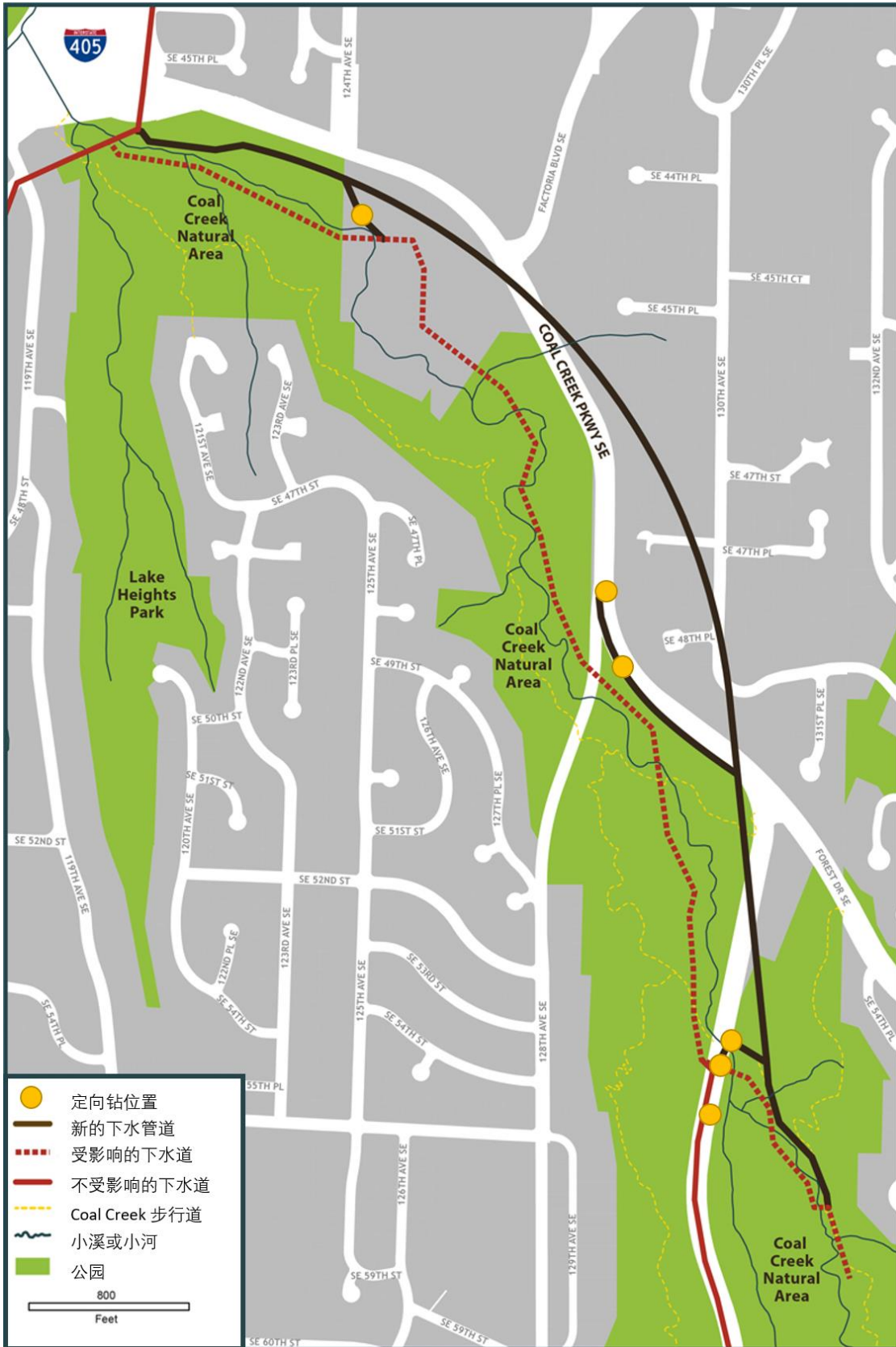
工程概况

金郡 WTD 正在设计新的污水管道以替代目前位于 Coal Creek Natural Area 的地下管道。目前长达 2.5 英里为 Bellevue 和 Newcastle 提供服务的管道在大雨天气下几乎达到饱和状态，新的设计将把自然区的管道移走，计划为 Bellevue 及 Newcastle 的社区提供额外 50 年甚至更长的使用年限。

如有疑问或顾虑，请联系我们

郡政府将与公众协调做好每一步，如果您有疑问或想了解更多详情，请致电 Monica Van der Vieren 电话 206-477-5502 或电邮 monica.vandervieren@kingcounty.gov。

**Alternative Formats Available
206-684-1235 / 711 (TTY Relay)**



Coal Creek Parkway 沿路的工作地段图. 某些地段将有一个以上的“坑洞勘探”挖掘

**Alternative Formats Available
206-684-1235 / 711 (TTY Relay)**

Our team is ready to work with you for your translation needs. For translated materials, please visit

<https://www.kingcounty.gov/CoalCreekSewer>

Nuestro equipo está preparado para trabajar con usted si necesita una traducción. Para obtener los materiales traducidos, visite <https://www.kingcounty.gov/CoalCreekSewer>

당사의 팀은 여러분과 협력하여 여러분의 번역 필요에 부응하고 있습니다. 번역된 자료를 보시려면 아래를 방문하십시오.

<https://www.kingcounty.gov/CoalCreekSewer>

Наша команда готова помочь вам с переводом. Для получения переведенных материалов посетите

<https://www.kingcounty.gov/CoalCreekSewer>

Nhóm của chúng tôi sẵn sàng làm việc với quý vị để đáp ứng các nhu cầu dịch thuật của quý vị. Để đọc tài liệu dịch thuật, vui lòng truy cập <https://www.kingcounty.gov/CoalCreekSewer>

我们的团队随时可以协助您的翻译需求，请在 <https://www.kingcounty.gov/CoalCreekSewer> 查看翻译的资料。

我們的團隊隨時可以協助您的翻譯需求，請至 <https://www.kingcounty.gov/CoalCreekSewer> 檢視翻譯的資料。