



King County

Department of Natural Resources and Parks
Wastewater Treatment Division

COAL CREEK SEWER UPGRADE

2020년 4월 23일

이르면 4월 27일부터 콜크릭 파크웨이에 차선 폐쇄와 함께 도로공사

이시간 동안 킹카운티 폐수 처리부 (WTD) 운영 직원과 청부업자는 지역의 폐수 처리 사무가 지속되는것을 확실히하기 위해 근무합니다. 우리의 주요한 프로젝트가 우리의 사명에 매우 중요합니다-대중 건강을 보호하기 위해 폐수처리. 현장작업이 콜크릭 하수관 개선 설계를 알리기 위해 계속되고 있으며 이 개선은 벨뷰와 뉴캐슬의 성장하는 지역사회에서 필요한 폐수용량을 제공할것 입니다.

곧 있을 유틸리티 위치 추적

이르면 4월 27일부터 탐요원들은 콜크릭 파크웨이에 차선한개를 폐쇄하여 "포팅"이라는 이름의 공사 기술을 사용하여 도로에 있는 유틸리티 위치를 알아낼것 입니다.

이 일을 하는 동안 탐요원들은 7 장소 (뒷장에 지도를 참고하세요) 에서 잭 해머(휴대용 착암기) 로 포장도로를 부술것입니다. 그후에는 진공 땅파기 트럭을 사용하여 흙을 제거하고 유틸리티 위치를 알아낼것 입니다. 유틸리티 위치를 찾은후에 도로를 복구할것 입니다. 포팅공사는 약 3일이 걸릴것 입니다. 주말 작업은 계획된 것이 없습니다.

업무시간동안 포팅장소 근처에 차선, 자전거 전용도로, 인도가 폐쇄될 것 입니다. 그 지역을 안전하게 이동하기 위해 신호관과 교통 경비원들을 파르십시오!

공사중 예상할것

- 공사는 월요일부터 금요일까지 오전 9시부터 오후 4시까지 합니다.
- 교통 경비원들이 콜크릭 파크웨이에 공사 지역옆 차선 폐쇄 주변에서운전자들을 지도할것 입니다.
- 도로 장비; 밤동안 교통 통제 장비를 도로 갓길에 주차할것 입니다.
- 안전을 위해 올림픽 파이프라인 감독관들이 유틸리티 위치 추적 작업중에 현장에 있을것 입니다.
- 공사장의 전형적소음
- 각방향에서 차선 폐쇄전에 두는 경고 표시판을 주시해 주세요!

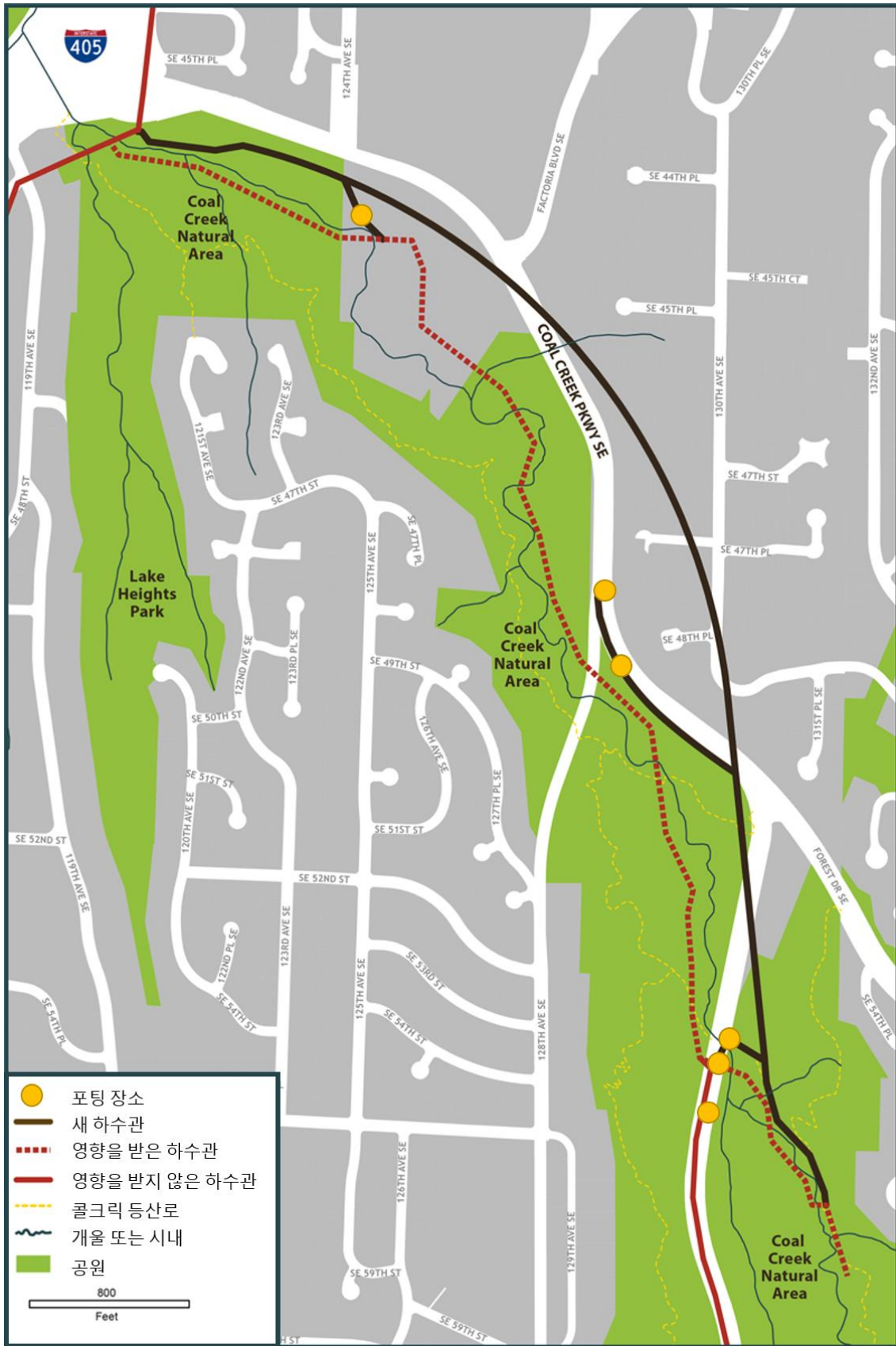
프로젝트에 대하여

킹카운티 WTD는 콜크릭 자연지역 아래에 위치한 현 하수관을 교체하기위해 새 하수관을 설계하고 있습니다. 현존하는 2.5-마일 길이 하수관은 벨뷰와 뉴캐슬에 서비스를 제공하며 큰 비가 올 경우엔 최대 용량에 가깝습니다. 새 설계는 하수관을 자연 지역에서 멀어지게 하며 벨뷰와 뉴캐슬 지역 사회에 50년이상의 서비스를 제공할 것 입니다.

질문이나 염려사항이 있으면 연락주세요

카운티는 모든 단계에서 당신과 함께 일할 준비가 되어 있습니다. 질문이 있거나 상세한 것을 원하시면, **Monica Van der Vieren** 에게 연락해 주세요: 206-477-5502 또는 monica.vandervieren@kingcounty.gov.

Alternative Formats Available
206-684-1235 / 711 (TTY Relay)



콜크릭 파크웨이에 공사 지역 지도. 몇몇 지역은 포트홀 땅파기를 한군데 이상에서 할 것 입니다.

**Alternative Formats Available
206-684-1235 / 711 (TTY Relay)**

Our team is ready to work with you for your translation needs. For translated materials, please visit

<https://www.kingcounty.gov/CoalCreekSewer>

Nuestro equipo está preparado para trabajar con usted si necesita una traducción. Para obtener los materiales traducidos, visite <https://www.kingcounty.gov/CoalCreekSewer>

당사의 팀은 여러분과 협력하여 여러분의 번역 필요에 부응하고 있습니다. 번역된 자료를 보시려면 아래를 방문하십시오.

<https://www.kingcounty.gov/CoalCreekSewer>

Наша команда готова помочь вам с переводом. Для получения переведенных материалов посетите

<https://www.kingcounty.gov/CoalCreekSewer>

Nhóm của chúng tôi sẵn sàng làm việc với quý vị để đáp ứng các nhu cầu dịch thuật của quý vị. Để đọc tài liệu dịch thuật, vui lòng truy cập <https://www.kingcounty.gov/CoalCreekSewer>

我们的团队随时可以协助您的翻译需求，请在 <https://www.kingcounty.gov/CoalCreekSewer> 查看翻译的资料。

我們的團隊隨時可以協助您的翻譯需求，請至 <https://www.kingcounty.gov/CoalCreekSewer> 檢視翻譯的資料。

**Alternative Formats Available
206-684-1235 / 711 (TTY Relay)**