



King County

Department of Natural Resources and Parks
Wastewater Treatment Division

COAL CREEK SEWER UPGRADE

Tháng Năm 2020

Vị trí tiện ích với việc đóng làn đường trên Coal Creek Parkway bắt đầu sớm nhất là vào ngày 15 tháng Năm

Trong thời gian này, các nhân viên và nhà thầu vận hành của Bộ Xử lý Nước thải Quận King (King County Wastewater Treatment Division - WTD) vẫn tiếp tục làm việc để đảm bảo dịch vụ xử lý nước thải của khu vực được tiếp tục. Các dự án xây dựng của chúng tôi rất quan trọng đối với sứ mệnh của chúng tôi - xử lý nước thải để bảo vệ sức khỏe cộng đồng và môi trường. Công việc tại hiện trường tiếp tục thông báo về việc thiết kế Nâng cấp Cống thoát nước của Coal Creek, nơi sẽ cung cấp dung tích nước thải cần thiết cho các cộng đồng đang phát triển ở Bellevue và Newcastle.

Vị trí tiện ích sắp tới trên đường

Bắt đầu sớm nhất là vào ngày 15 tháng Năm, nhân công sẽ đóng một làn đường giao thông dọc theo đường Coal Creek Parkway để xác định vị trí các tiện ích trên vỉa hè bằng máy đào đất chân không.

Trong công việc này, nhân công sẽ dùng búa khoan để phá vỡ vỉa hè. Sau đó, họ sẽ dùng một xe đào đất chân không để loại bỏ bụi bẩn và xác định vị trí các tiện ích. Khi các tiện ích đã được định vị, vỉa hè sẽ được làm lại khoảng một tháng sau khi công việc hoàn thành.

Những gì sẽ xảy ra trong lúc làm việc

- Công việc sẽ làm vào Thứ Hai-Thứ Sáu, từ 9:00 sáng đến 4:00 chiều.
- 1 làn đường giao thông và làn đường dành cho xe đạp sẽ bị đóng gần khu vực làm việc để dành chỗ cho thiết bị
 - Người cầm cờ sẽ điều khiển xe qua lại và người đi xe đạp xung quanh khu vực làm việc cạnh đầu đường mòn Upper West trên đường Coal Creek Parkway
- Thiết bị trên đường; thiết bị điều khiển giao thông có thể được đậu trên lề đường qua đêm
- Tiếng ồn đặc trưng của một công trường
- Theo dõi các dấu hiệu cảnh báo trước làn đường đóng theo từng hướng!

Sẽ có làn đường đi lại, làn đường dành cho xe đạp và vỉa hè gần các địa điểm đào ổ gà bị đóng trong giờ làm việc. Hãy làm theo các dấu hiệu và cờ hiệu để qua lại an toàn trong khu vực!



Ví dụ về một xe đào đất chân không được sử dụng cho vị trí tiện ích

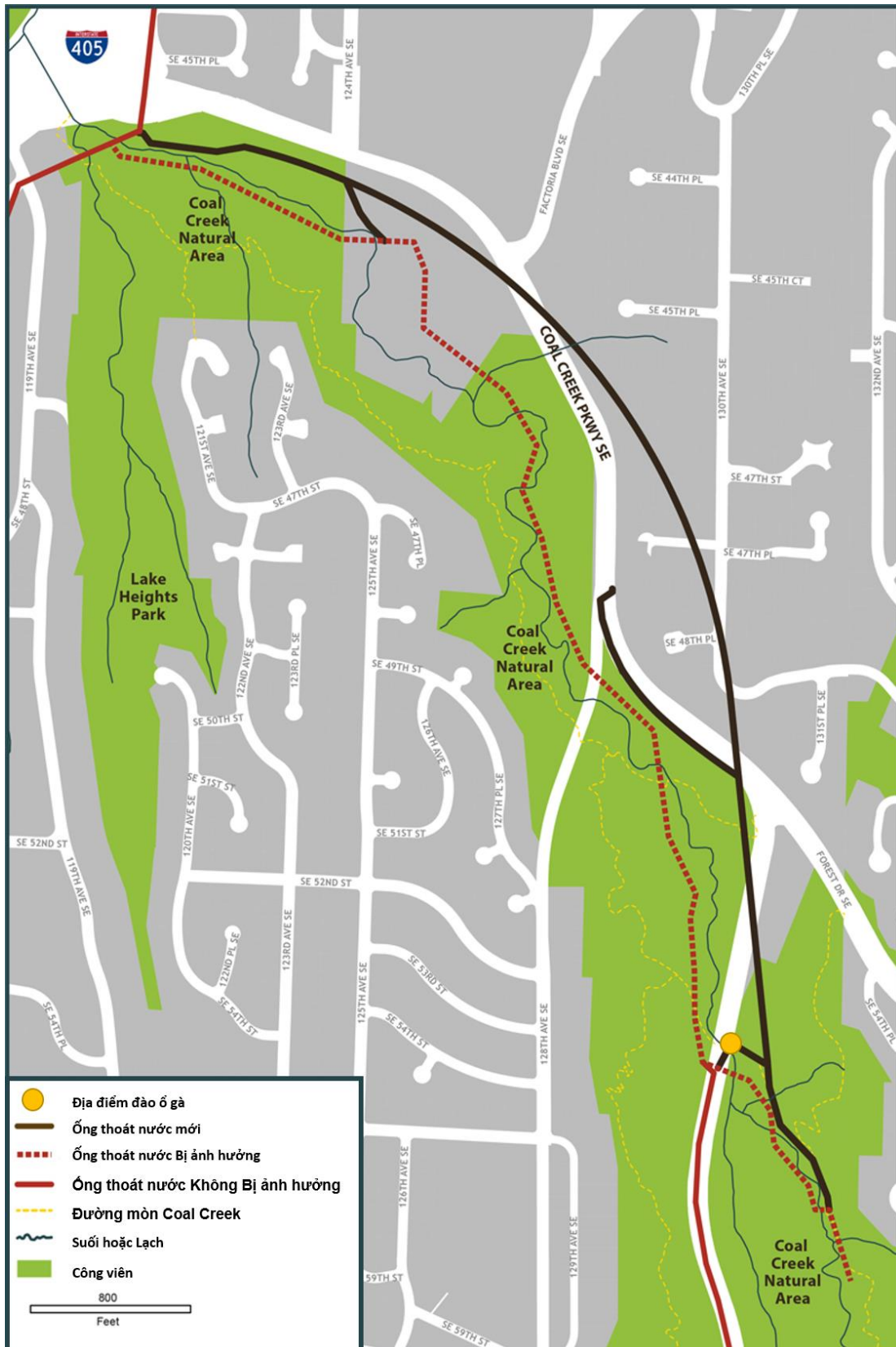
Về dự án

Quận King WTD đang thiết kế một đường cống mới để thay thế cho đường hiện có chạy dưới Khu vực Thiên nhiên của Coal Creek. Đường ống dài 2,5 dặm hiện tại cung cấp dịch vụ cho Bellevue và Newcastle và gần đạt đến công suất tối đa trong các lần mưa lớn. Thiết kế mới sẽ di chuyển đường ống ra khỏi khu vực thiên nhiên và phục vụ các cộng đồng của Bellevue và Newcastle trong 50 năm hoặc lâu hơn nữa.

**Alternative Formats Available
206-684-1235 / 711 (TTY Relay)**

Liên lạc với chúng tôi về thắc mắc hay quan tâm

Quận sẵn sàng làm việc với bạn từng bước đường. Nếu quý vị có thắc mắc hoặc muốn tìm hiểu thêm, xin vui lòng liên lạc Monica Van der Vieren tại 206-477-5502 hay monica.vandervieren@kingcounty.gov.



Dạng thức thay thế có sẵn
206-684-1235 / 711 (TTY Relay)

Our team is ready to work with you for your translation needs. For translated materials, please visit <https://www.kingcounty.gov/CoalCreekSewer>

Nuestro equipo está preparado para trabajar con usted si necesita una traducción. Para obtener los materiales traducidos, visite <https://www.kingcounty.gov/CoalCreekSewer>

당사의 팀은 여러분과 협력하여 여러분의 번역 필요에 부응하고 있습니다. 번역된 자료를 보시려면 아래를 방문하십시오. <https://www.kingcounty.gov/CoalCreekSewer>

Наша команда готова помочь вам с переводом. Для получения переведенных материалов посетите <https://www.kingcounty.gov/CoalCreekSewer>

Nhóm của chúng tôi sẵn sàng làm việc với quý vị để đáp ứng các nhu cầu dịch thuật của quý vị. Để đọc tài liệu dịch thuật, vui lòng truy cập <https://www.kingcounty.gov/CoalCreekSewer>

我们的团队随时可以协助您的翻译需求，请在 <https://www.kingcounty.gov/CoalCreekSewer> 查看翻译的资料。

我們的團隊隨時可以協助您的翻譯需求，請至 <https://www.kingcounty.gov/CoalCreekSewer> 檢視翻譯的資料。