



EASTSIDE INTERCEPTOR SECTION 8 (ESI-8) Rehabilitation Project



King County

Department of
Natural Resources and Parks
Wastewater Treatment Division

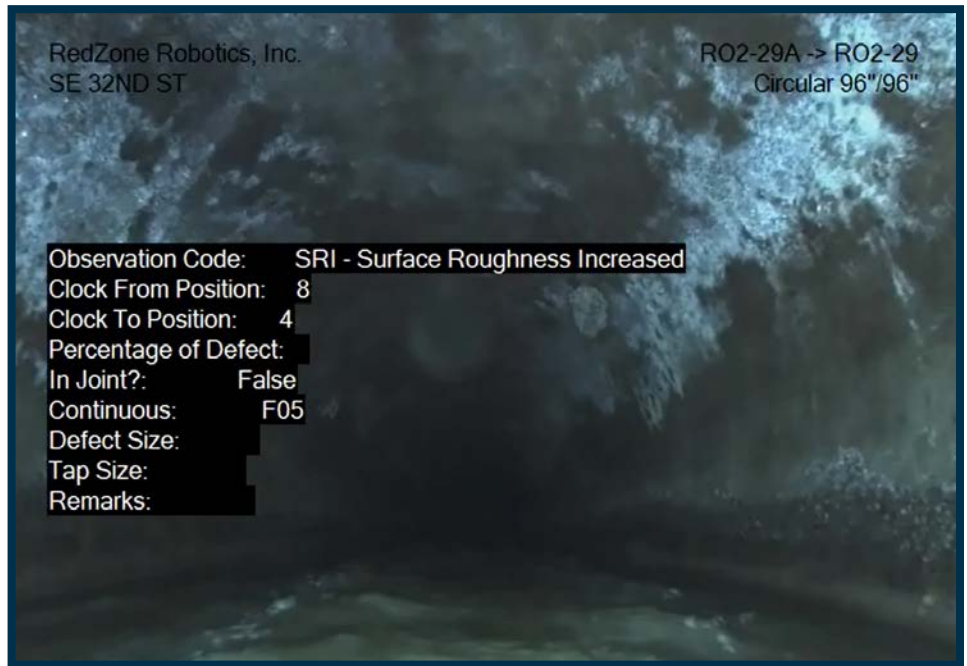
2024 年冬季通讯

King County 即将在您的小区推出新上马的政府项目，期待听到您的意见和建议！

Bellevue 约一英里的污水隧道已接近其使用寿命，为此，我们推出了“东区第 8 段截流渠 (Eastside Interceptor Section 8, ESI-8) 翻新项目”对其进行维修。

» 项目详情

King County 污水处理部门 (King County Wastewater Treatment Division) 通过收集、清洁污水、回收宝贵资源等措施，保护公众健康和环境，促进 Puget 海湾区 (Puget Sound Region) 的繁荣。东区截流渠 (Eastside Interceptor, ESI) 是污水处理部门辖区内最大的输送系统之一。ESI 负责收集您所在小区住户、商户及学校所排出的污水，将其输送至位于 Renton 的“南部污水处理厂”，最终将在那里进行污水清洁并排入 Puget 海湾 (Puget Sound)。



长达一英里的 ESI-8 因年久 修和腐蚀而开始损坏。亟需进行维修，以防止故障产生、污水溢出或出现服务中断现象。本项目将对该段管道部分进行维修。针对准备进行维修的 ESI-8，需要将它所排送的所有污水 (旱季每天排送约达 5500 万加仑) 输送到地面上的临时泵以及旁通管道系统。为了维护您所在小区的下水道服务，临时系统将允许工作人员在现有管道内进行作业，同时持续维护小区的污水管服务。成功完成该项目将支持华盛顿湖 (Lake Washington) 东区部分污水处理系统的可靠性，为未来 50 年提供保障。

期待聆听您的声音！
欢迎参加我们的线上调查！
publicinput.com/esi8survey_simplifiedchinese

项目所在区域

该项目作业范围始于 Bellevue 州际公路 90 与州际公路 405 的交汇处附近，并向南延伸至 Coal Creek 公园大道东南处 (Coal Creek Parkway Southeast) 与 I-405 交汇处。

为避免对小区居民及通勤者带来诸多不便，临时管道将沿着 King County 东区铁路走廊 (Eastside Rail Corridor, ERC) 铺设，在 Coal Creek Parkway Southeast 和 I-405 交汇处附近的走廊出口排出。临时污水分流管将会规划 I-405，穿过 I-405 东侧的维护口排出。



项目计划表




» 与社区合作

在保持项目顺利进行的同时，我们也希望确认项目相关区域的居民生活不受影响。King County 将协同小区团体和项目覆盖区内小区居民，以提供信息，识别各问题、确认解决方案，并收集反馈意见。

» 如何了解最新进展

- 访问项目网页 kingcounty.gov/ESI8Rehab:
 - > 获取更多信息
 - > 注册接收最新信息,以及
 - > 查看项目简报和宣传单
- 请求或参加当地小区团体、机构或管辖区的简报会议。
- 参加项目调查。当前的调查将在 3 月 15 日前结束。


 publicinput.com/esi8survey_simplifiedchinese

如果有疑问，请联系 Demmelash Adera，邮箱地址：[✉ deadera@kingcounty.gov](mailto:deadera@kingcounty.gov) 或致电  206-263-2340。我们将免费提供一名口译员。



提供其他形式的服务

206-477-5371 或 TTY 转接：711

Printed on recycled stock. Please recycle. 
File: 2311_13409E_ESI-8_Rehab_Project_Mailer.indd

@KingCountyWTD

