



EASTSIDE INTERCEPTOR SECTION 8 (ESI-8) *Rehabilitation Project*



King County

Department of
Natural Resources and Parks
Wastewater Treatment Division

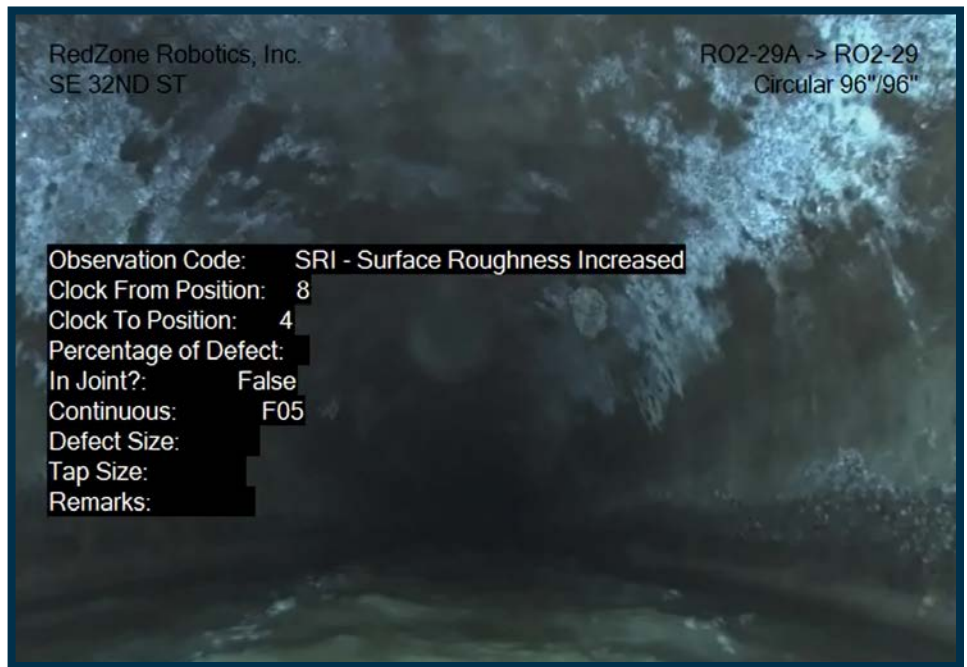
冬季2024

新的 King County 政府專案即落入您所在的社區。 我們期待您的意見來稿！

「東區第 8 段截流渠 (Eastside Interceptor Section 8, ESI-8) 翻新專案」將對位於 Bellevue 約一英里的污水隧道進行翻修，該隧道已幾近其使用壽命。

» 專案詳情

King County 污水處理部門 (King County Wastewater Treatment Division) 透過採集、清潔污水、回收寶貴資源等措施，來保護公眾健康和環境，以促進 Puget 海灣區 (Puget Sound Region) 的繁榮。東部截流渠 (Eastside Interceptor, ESI) 是污水處理部門內轄區內最大的輸送系統之一。ESI 將對您所在社區住戶、商戶及學校所排出的污水進行匯集並輸送至位於 Renton 的「南部污水處理廠」，最終將在那裡進行污水清潔並排入 Puget 海灣 (Puget Sound)。



長達一英里的 ESI-8 因年久失修和腐蝕而開始損壞。亟需進行翻修，以防止故障產生、污水溢出或出現服務中斷現象。本專案將對正在破損的管道部分進行翻修。針對準備進行翻修的 ESI-8，需要將其所排送的所有污水 (旱季每天排送約達 5500 萬加侖) 輸送到地面上的臨時泵以及旁通管道系統。為了維護您所在社區的下水道服務，臨時系統將允許工作人員在現有管道內進行作業，同時持續維護社區的污水管服務。成功完成該專案將支持華盛頓湖 (Lake Washington) 東部區域污水處理系統的可靠性，為未來 50 年提供保障。

我們期待您的
意見來稿！

請參與我們的線上問卷調查！

[publicinput.com/
esi8survey_
traditionalchinese](https://publicinput.com/esi8survey_traditionalchinese)

» 專案涵蓋區域

該專案作業範圍始於 Bellevue 州際公路 90 與州際公路 405 的交匯處附近，並向南延伸至 Coal Creek 公園大道東南處 (Coal Creek Parkway Southeast) 與 I-405 交匯處。

為避免對社區居民及通勤者帶來諸多不便，臨時管道將沿著 King County 東部鐵路走廊 (Eastside Rail Corridor, ERC) 沿伸，並在 Coal Creek Parkway Southeast 和 I-405 交匯處附近的廊道出口排出。臨時汙水分流管將穿過 I-405 公路，並排入 I-405 公路東側的維修孔。



» 專案計劃表




» 與社區合作

對我們而言，確保專案覆蓋區內社區居民免受專案影響所驚擾這一點至關重要。King County 將協同社區團體和專案覆蓋區內社區居民，提供資訊、識別各種問題並確認解決方案，以及蒐集反饋意見。

» 如何維持資訊更新



- 瀏覽專案網站 kingcounty.gov/ESI8Rehab，以便：
 - > 獲取更多資訊
 - > 註冊以接收資訊更新
 - > 查閱專案新聞稿
- 請求或參加當地社區團體、機構或管轄區的簡報會議
- 專案問卷調查回覆。問卷調查將於3月15日結束!

 publicinput.com/esi8survey_traditionalchinese

如果有疑問，請聯絡 Demmelash Adera，郵箱地址：[✉ deadera@kingcounty.gov](mailto:deadera@kingcounty.gov) 或致電  206-263-2340。免費為您提供口譯和筆譯服務。



提供其他服務形式
206-477-5371 或 TTY 轉接：711

Printed on recycled stock. Please recycle.  1202M 
File: 2311_13409E_ESI-8_Rehab_Project_Mailer.indd

@KingCountyWTD

