



PRSR STD  
 US POSTAGE  
**PAID**  
 SEATTLE, WA  
 PERMIT NO. 836

Quận King sắp xây cất một bể chứa ở gần South Park để bảo vệ Duwamish River khi xảy ra mưa lớn. Đọc bài viết về cam kết của chúng tôi liên quan đến chất lượng nước và cộng đồng quý vị.



## KHU BỂ CHỨA KHI TRỜI MƯA Ở PHÍA TÂY DUWAMISH



**King County**  
**Bảo Vệ Các Nguồn Nước Của Chúng Ta**  
*Thực hiện trách nhiệm của chúng tôi trong những ngày mưa*

Tháng 7 năm 2022

### Quận King cam kết vì Duwamish River sạch đẹp hơn

*Giai đoạn thiết kế cho khu bể chứa đang diễn ra, và chúng tôi mong muốn được biết ý kiến của quý vị*

Quận King sẽ xây lắp một bể chứa ngầm với dung tích 1.25 triệu gallon để giảm tình trạng chầy tràn và ô nhiễm xâm nhập Duwamish River. Với vị trí gần First Avenue Bridge, bể này sẽ giữ lại nước mưa và nước thải hiện đang đổ về Duwamish River khi xảy ra mưa lớn. Nước trong bể sau đó sẽ đổ về Nhà Máy Xử Lý West Point (West Point Treatment Plant) để xử lý trước khi xả ra Puget Sound.

Dự án này đang trong giai đoạn thiết kế. Bố cục địa điểm và các đặc điểm chung cho bể chứa và trang thiết bị đi kèm đã được quyết định, nhưng chúng tôi vẫn mong muốn nhận được ý kiến đóng góp của cộng đồng để định hình nên chi tiết thiết kế của các hạng mục như hàng rào, cảnh quan và kiến trúc tòa nhà.

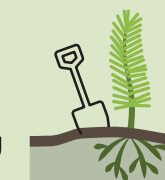
Chúng tôi dự kiến bắt đầu thi công trong năm 2025.

#### Cam kết của chúng tôi với tính bền vững

**Bể chứa và hiện trường xung quanh sẽ có sự kết hợp của nhiều yếu tố bền vững bao gồm:**

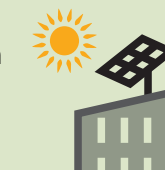
**Những cây xanh mới sẽ:**

- Hấp thu và lọc nước mưa rơi xuống địa điểm này
- Cải thiện chất lượng không khí
- Tạo sinh cảnh cho các loài chim, loài trung gian thụ phấn và động vật hoang dã khác



**Các tấm pin năng lượng mặt trời trên mái sẽ:**

- Cung cấp điện năng cho hoạt động vận hành sử dụng điện
- Giảm lệ thuộc vào nhiên liệu hóa thạch và điện lưới khu vực



**Các khu vườn thoát nước mưa sẽ:**

- Mô phỏng khu vực đầm lầy và rừng rậm từng tồn tại ở đây trước khi phát triển xây cất
- Thu gom và lọc chất ô nhiễm trong nước mưa chảy xuống từ mái tòa nhà và các khu vực trải nhựa



Hãy truy cập sự kiện giới thiệu trực tuyến của chúng tôi để tìm hiểu thêm về những hạng mục đảm bảo tính bền vững khác sẽ có tại địa điểm này.

[www.kingcounty.gov/westduwamish-cso](http://www.kingcounty.gov/westduwamish-cso)

Có định dạng thay thế  
 206-477-5371 hoặc tiếp âm TTY: 711  
 Có dịch vụ dịch thuật nếu có yêu cầu

Nếu quý vị có thắc mắc, xin gọi cho Amelia Bahr theo số 206-263-9275.

Sẽ có thông dịch viên được sắp xếp miễn phí.

**King County**  
**Bảo Vệ Các Nguồn Nước Của Chúng Ta**  
*Thực hiện trách nhiệm của chúng tôi trong những ngày mưa*

#### Mốc Thời Gian cho Khu Bể Chứa Khi Trời Mưa ở Phía Tây Duwamish

2013	2014	2015	2016	2017	2018	2019	2020	2021	2022	2023	2024	2025	2026	2027
			Lập kế hoạch		Thiết kế						Thi công			
RainWise														



## Cam kết của chúng tôi với các cộng đồng địa phương

Quận King tiếp tục gặp gỡ các cơ quan và nhóm cộng đồng để tìm hiểu về những ưu tiên hiện tại cũng như các dự án đã bắt đầu triển khai trong khu dân cư South Park & Highland Park. Nhóm chúng tôi cũng đã gặp gỡ các doanh nghiệp địa phương ở gần địa điểm này để tìm hiểu về các quan ngại, ưu tiên của họ cho khu vực này. **Chúng tôi mong muốn được trực tiếp tìm hiểu ở quý vị để biết cộng đồng quý vị cần điều gì từ dự án này.**

### Địa điểm dự án sẽ có diện mạo như thế nào?

Nhiều yếu tố thiết kế không chỉ hỗ trợ cho việc vận hành cơ sở mới này mà còn đóng vai trò củng cố cho môi trường và cải thiện cảnh quan tại địa điểm. Thông qua khảo sát tại sự kiện giới thiệu trực tuyến, xin hãy chia sẻ suy nghĩ của quý vị về:

- **Vật liệu xây dựng** – quý vị có thể giúp chúng tôi lựa chọn vật liệu bề mặt bên ngoài, màu sắc và phong cách.
- **Cảnh quan** – chúng tôi sẽ đưa vào các cây trồng có thể thích ứng với tình trạng biến đổi khí hậu, nhưng quý vị có thể giúp chúng tôi quyết định về lựa chọn trồng cây.
- **Hàng rào** – địa điểm này cần có hàng rào để đảm bảo an toàn, và quý vị có thể giúp chúng tôi quyết định xem hàng rào đó trông như thế nào.
- **Các hạng mục sinh cảnh** – chúng tôi có cơ hội để hỗ trợ các loài chim di cư, động vật hoang dã địa phương, loài trung gian thụ phấn và một hệ sinh thái Duwamish khỏe mạnh. Chúng tôi nên đưa vào những gì?

### Các dự án hỗ trợ và kết nối tòa nhà trong khu dân cư

Quận King cam kết xây cất cơ sở hạ tầng nước sạch giúp đem lại lợi ích cho cộng đồng và giảm thiểu những tác động bất lợi của dự án đối với các khu dân cư xung quanh. Cam kết của chúng tôi bao gồm làm sạch sông ngòi, Trạm Xử Lý Khi Trời Mưa Georgetown (Georgetown Wet Weather Treatment Station), chương trình RainWise và Trợ Cấp Nhỏ cho Cơ Sở Hạ Tầng Nước Mưa Xanh (Green Stormwater Infrastructure, GSI), cũng như giải quyết các vấn đề ngập lụt ở South Park.

Thông qua dự án này, đội ngũ chúng tôi sẽ tìm kiếm các cơ hội để hỗ trợ những sáng kiến do cộng đồng chi phối ở các khu dân cư lân cận. Sau khi trò chuyện với những người lãnh đạo và đối tác cộng đồng, chúng tôi đã xác định được một số mục tiêu được ưu tiên cao nhất của khu dân cư xoay quanh vấn đề chất lượng nước, kết nối sông ngòi và cộng đồng cũng như hỗ trợ kinh tế.

## Chia sẻ với chúng tôi những điều quan trọng đối với quý vị!

Tham dự sự kiện giới thiệu trực tuyến của chúng tôi để tìm hiểu thêm: [www.kingcounty.gov/westduwamish-cso](http://www.kingcounty.gov/westduwamish-cso)

Hoặc truy cập ngay vào khảo sát để đóng góp ý kiến: [www.publicinput.com/wduwamish](http://www.publicinput.com/wduwamish)



## Xin vui lòng chia sẻ suy nghĩ của quý vị với chúng tôi.

Quý vị có nghĩ tới dự án nào không? Chúng tôi đã được nghe về những ý tưởng cùng ví dụ tương ứng, bao gồm:

- **Phủ xanh khu dân cư** – tăng số cây xanh, tài trợ cho các dự án vườn mưa hoặc thùng chứa nước, nhặt rác và khôi phục đường bờ biển
- **Xây dựng lộ trình nghề nghiệp** – tổ chức các hội chợ và tour tìm hiểu việc làm, kết nối thanh thiếu niên và người trưởng thành tìm việc với các cơ hội trong nghề nước sạch.
- **Tạo dựng các mối kết nối cộng đồng** – các biển hiệu giáo dục về lịch sử sông ngòi, tour tham quan giáo dục có người tổ chức và tự hướng dẫn, cùng hoạt động tìm đường từ South Park và High Park đến địa điểm này, và kết nối các công trình khôi phục sông ngòi với nhau.

Mục tiêu của chúng tôi là tiếp thu ý kiến của quý vị và tìm ra những cách thức sáng tạo để cấp ngân quỹ, bố trí nguồn lực vào các dự án quan trọng đối với quý vị. Xin hãy điền ý kiến của quý vị vào khảo sát ngắn của chúng tôi qua liên kết bên dưới.

## Hãy trò chuyện với chúng tôi mùa hè này!

Nhóm dự án của chúng tôi sẽ có mặt tại cộng đồng quý vị và trực tuyến để lắng nghe quý vị cũng như chia sẻ thông tin. Các cách để kết nối:

- Truy cập sự kiện giới thiệu trực tuyến
- Nhóm chúng tôi sẽ có mặt tại khu dân cư vào mùa hè và thu này. Thông qua danh sách thư điện tử, chúng tôi sẽ thông báo cho người dân trong cộng đồng về địa điểm có mặt. Hãy tham gia để tìm hiểu thêm và nhận thông tin cập nhật về dự án.
- Chợ Nông Sản Địa Phương
- Yêu cầu một buổi chia sẻ thông tin với cộng đồng
- Gọi cho chúng tôi
- Gửi thư điện tử cho chúng tôi
- Theo dõi Ban Xử Lý Nước Thải (Wastewater Treatment Division, WTD) Quận King trên mạng xã hội



0 1/4 Mile