

Evite los desbordamientos de aguas residuales: mantenga su alcantarilla lateral

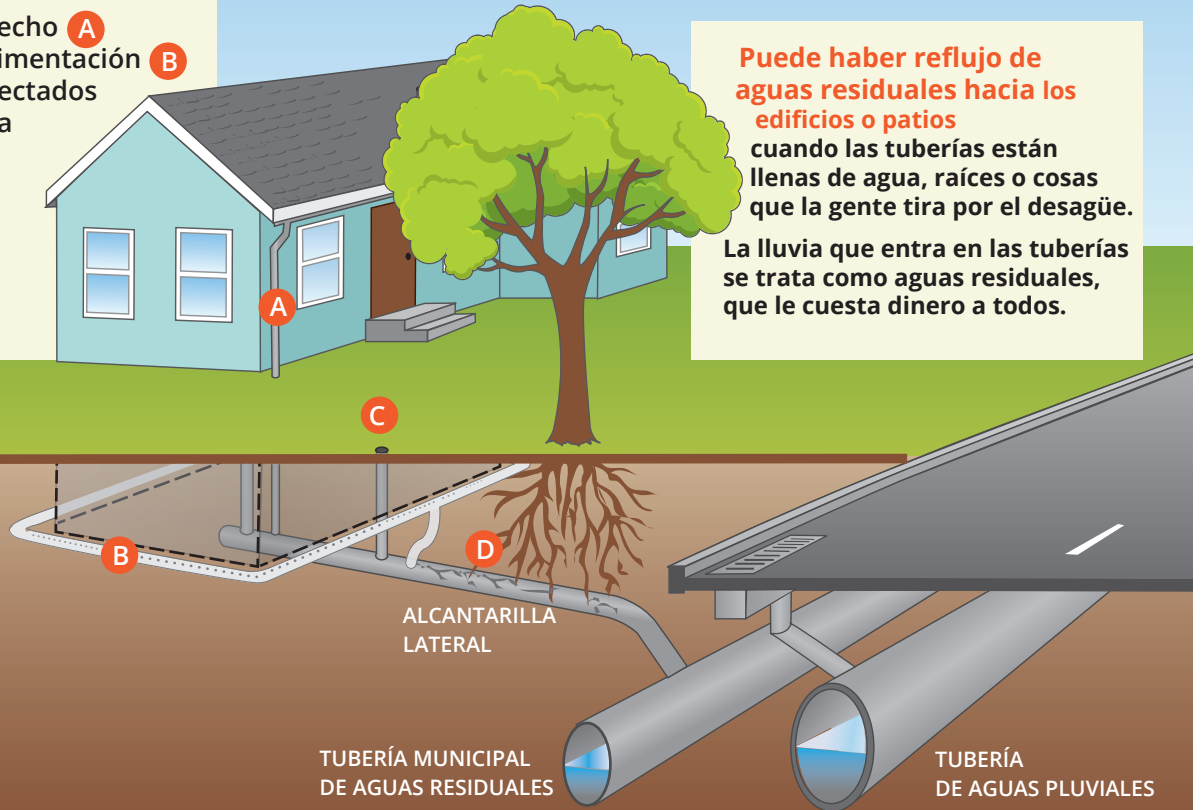
La lluvia no debe entrar en la alcantarilla, pero puede entrar por:

- desagües de techo **A**
- desagües de cimentación **B** que están conectados a la alcantarilla
- saneamientos sin tapar **C**
- grietas en las tuberías **D**

La alcantarilla lateral es la tubería que lleva las aguas residuales del edificio a la tubería de alcantarilla do municipal. Pertenece al dueño de la propiedad.

Puede haber reflujo de aguas residuales hacia los edificios o patios cuando las tuberías están llenas de agua, raíces o cosas que la gente tira por el desagüe.

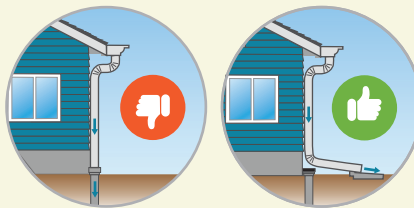
La lluvia que entra en las tuberías se trata como aguas residuales, que le cuesta dinero a todos.



Esto es lo que debe hacer



Pídale a su plomero o contratista que inspeccione su alcantarilla lateral: introducirá una cámara de televisión a su tubería. Repare su tubería si lo necesita. Haga esta inspección antes de comprar una casa.



Desconecte el drenaje del techo o el drenaje de la base de la alcantarilla. En la mayoría de los lugares, estos no deben conectarse a la alcantarilla.



No tire la basura ni deseche grasas o aceites por el desagüe.

Obtenga más información en: www.kingcounty.gov/ManageRain

Formatos alternativos disponibles

206-477-5371 Retransmisión de TTY: 711



Archivo: 2206_12871L_WTDII_sidesewerMtnMAILER-NOsump.ai

King County

@KingCountyWTD

