



## **Visita el Programa de Intercambio de Jeringas**

**2124 Fourth Avenue**

(4ª avenida y Blanchard en el Centro de Seattle)

Abierto Lunes a Viernes  
1–5 pm

Sabado  
2–4 pm

- Intercambia jeringas usadas por nuevas.
- Recibe buenos consejos y información útil de nuestros expertos en salud de venas.
- Obtén asistencia médica de calidad con doctores en nuestra clínica.

**Tenemos 7 sitios de intercambio de jeringas en el Condado King**

**Llama al 206-263-3000 para horarios y información.**

**[www.kingcounty.gov/needle](http://www.kingcounty.gov/needle)**

**Salud Pública**  
Seattle y el condado de King



# **¿Cómo se ve TU jeringa?**





## ¡La piel es fuerte!

Cada vez que te inyectas, tu piel daña la punta. Las puntas dañadas pueden causar:

- Abscesos
- Infecciones
- Venas reventadas



## ¡Cuida tus venas!

- Si no encuentras la vena, vuelve a hacerlo con una jeringa nueva más tarde.
- No utilices la misma jeringa, para seguirte inyectando.
- Intentar sacarle filo a la punta, solo la daña más.
- No uses la punta de tu jeringa para mezclar tu droga.



**Utiliza una jeringa nueva  
CADA VEZ  
que te inyectas  
la piel o la vena**



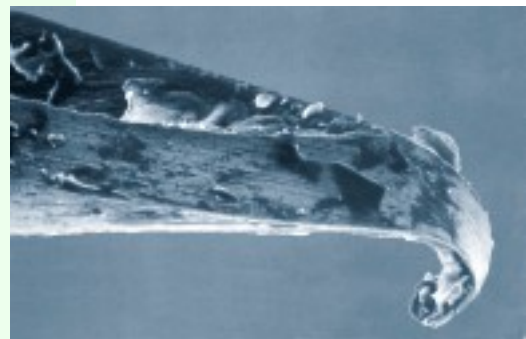
Punta de jeringa nueva



Punta de jeringa utilizada una sola vez



Punta de jeringa utilizada dos veces



Punta de jeringa utilizada seis veces