

ስለ ሳንባ ነቀርሳ (ቲቢ) አስቡ

ብዙ ሰዎች ኢንአክቲቭ ቲቢ አለባቸው ሆኖም ግን ለያውቁት ይችላሉ።

የተወለዱት ወይም የኖሩት ቲቢ በሚበዛበት አገር ነው?



የሳንባ ነቀርሳ በሽታ (ቲቢ) በመለው ዓለም የተለመደ ነው። ይህም ከዩናይትድ ስቴትስ፣ ካናዳ፣ አውስትራሊያ፣ ኒውዚላንድ፣ ወይም ከምዕራብ ወይም ከሰሜን አውሮፓ ወጪ ያሉ አገራትን በመሉ ያጠቃልላል።



በሽታ የመከላከል አቅምን የሚያዳክም የጤና ችግር አለብዎት? የስኳር በሽታ አለብዎት?

ስለ ኢንአክቲቭ ቲቢ ምርመራ እና ህክምና ዶክተርዎን ይጠይቁ።

ጤናማ ቢሆኑም እንኳ፡ ኢንአክቲቭ ቲቢ ወደ ቲቢ በሽታ ሊለወጥ ይችላል።



ምልክት የማያሳይ የሳንባ ነቀርሳ (ቲቢ) ከሌላው የቲቢ በሽታ እንዴት ይለያል

የማይንቀሳቀስ ቲቢ ያለባቸው ሰዎች

ህመም አይሰማዎትም



ጀርቆችን ወደሌሎች ማሰራጨት አይችልም

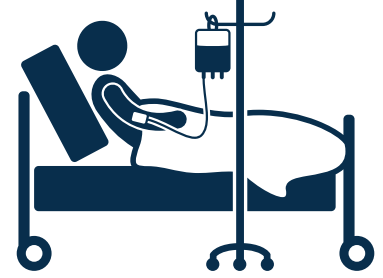


ነገር ግን ያለ ህክምና የቲቢ በሽታ ሊያድግ (ዲቭሎፕ ሊያደርግ) ይችላል።

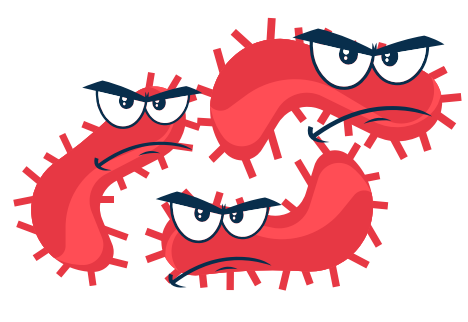


የቲቢ በሽታ ያለባቸው ሰዎች

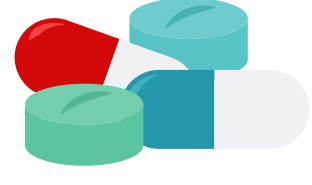
ህመም መሰማት



ጀርቆችን ወደሌሎች ሊያሰራጩ ይችላሉ።



የቲቢ በሽታን በመድሃኒት ማዳን ይቻላል።



ጤናማ ቢሆኑም እንኳ: ኢንክቲቭ ቲቢ ወደ ቲቢ በሽታ ሊለወጥ ይችላል።

