

什么是百日咳？

百日咳，是由空气中人与人之间传播的细菌引起的。一些症状是：



阵发性咳嗽



呕吐



呼吸困难

哪些人可能会患重病？

婴儿可能会因百日咳而患重病。有些婴儿会咳嗽，但许多婴儿并不咳嗽，而是会出现呼吸困难。

百日咳可导致住院、肺炎、脑损伤，甚至死亡。

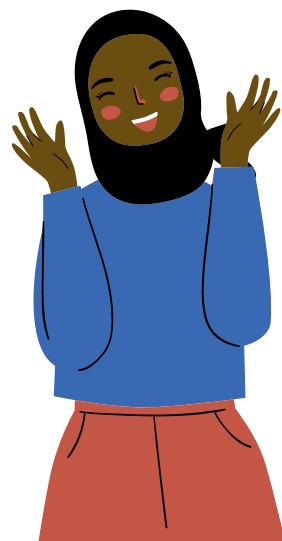


我能做些什么来保护自己 和他人？

所有年龄段的人都可以接种疫苗来保护自己 and 他人。



婴儿和幼儿



青春期前的儿童



孕妇



19 岁及以上的成人

DTaP 三合一疫苗
(白喉、破伤风和百日咳)

Tdap 三合一疫苗
(破伤风、白喉和无细
胞百日咳)

Tdap 三合一疫苗
(破伤风、白喉和无细
胞百日咳)

Tdap 三合一疫苗
(破伤风、白喉和无细
胞百日咳)

2、4、和 6 个月
15-18 个月
4-6 岁

11-12 岁

每次妊娠的第三
孕期

对于从未接种者，
随时都可以接种

疫苗接种如何在怀孕期间保护婴儿？



接种疫苗后，您的身体会产生抗体，并传给您的宝宝。这些抗体可在宝宝出生后的头几个月保护宝宝。

如果您怀孕了，请在第三孕期早期接种疫苗。如果您咳嗽生病了，请不要接触婴儿或孕妇。

我在哪里可以找到更多信息？

请咨询您的医生有关接种疫苗的事宜。需要找医生吗？请致电 1-800-756-5437 或发送电子邮件至 CHAP@kingcounty.gov，联系社区保健获取计划（Community Health Access Program）。

要了解有关百日咳的更多信息，请访问：

bit.ly/kcpertussis

