

什麼是百日咳？

呼哮咳亦稱為百日咳，是由細菌引致的；可以透過空氣由人傳播給別人。
一些症狀是：



猛烈咳嗽



嘔吐



呼吸困難

誰人會染病？

嬰兒可以因為百日咳而病重。雖然有些嬰兒會咳嗽，但許多嬰兒不會咳嗽。他們反而會呼吸困難。

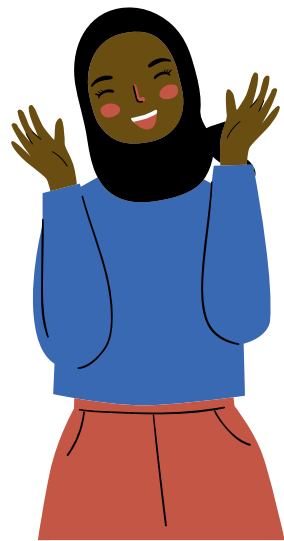
百日咳可以引致住院、肺炎、腦部受損，甚至死亡。



我們可以做什麼來保護自己 和別人？

Public Health
Seattle & King County 

任何年齡的人士都可以接種疫苗來保護自己和別人。



嬰兒和年幼兒童

少年人

懷孕人士

19歲和以上
成年人

DTaP

Tdap

Tdap

Tdap

2、4和6個月
15至18個月
4至6歲

11至12歲

每次懷孕的
最後三個月

任何從來未接
種過的人士都
可以隨時接種

疫苗如何在懷孕期保護嬰兒？



當您接種疫苗後，您的身體會產生抗體。這些抗體會傳給您的嬰兒。抗體可以在頭幾個月保護您的嬰兒。

如果您懷孕，請在懷孕期的最後三個月接種疫苗。如果您患病並咳嗽，請勿接觸嬰兒或懷孕人士。

我可以在哪裏獲得更多資訊？

與您的醫生商討有關接種疫苗的事項。需要一位醫生嗎？請致電 1-800-756-5437 聯絡Community Health Access Program 或發電郵至CHAP@kingcounty.gov.

了解更多關於百日咳的資訊，請參閱：
bit.ly/kcpertussis

