

ਕਾਲੀ ਖੰਘ ਕੀ ਹੈ?

ਕਾਲੀ ਖੰਘ, ਜਿਸਨੂੰ ਪਰਟੂਸਿਸ ਵੀ ਕਿਹਾ ਜਾਂਦਾ ਹੈ, ਬੈਕਟੀਰੀਆ ਕਾਰਨ ਹੁੰਦਾ ਹੈ ਜੋ ਹਵਾ ਵਿੱਚ ਇੱਕ ਵਿਅਕਤੀ ਤੋਂ ਦੂਜੇ ਵਿਅਕਤੀ ਵਿੱਚ ਫੈਲਦਾ ਹੈ। ਇਸ ਦੇ ਕੁਝ ਸੰਕੇਤ ਹਨ:



ਖੰਘ ਦੇ ਫਿੱਟ



ਉਲਟੀਆਂ



ਸਾਹ ਲੈਣ ਵਿੱਚ
ਮੁਸ਼ਕਲ

ਕੋਣ ਬਹੁਤ ਬਿਮਾਰ ਹੋ ਸਕਦਾ ਹੈ?

ਕਾਲੀ ਖਾਂਸੀ ਤੋਂ ਬੱਚੇ ਬਹੁਤ ਬਿਮਾਰ ਹੋ ਸਕਦੇ ਹਨ। ਜਦੋਂ ਕਿ ਕੁਝ ਬੱਚੇ ਖੰਘਦੇ ਹਨ, ਬਹੁਤ ਸਾਰੇ ਬੱਚੇ ਖੰਘਦੇ ਨਹੀਂ ਹਨ। ਬਜਾਏ ਇਸ ਦੇ, ਉਹ ਸਾਹ ਲੈਣ ਲਈ ਸੰਘਰਸ਼ ਕਰ ਸਕਦੇ ਹਨ.

ਕਾਲੀ ਖੰਘ ਦੇ ਕਾਰਣ ਹਸਪਤਾਲ ਵਿੱਚ ਭਰਤੀ, ਨਿਮੋਨੀਆ, ਦਿਮਾਗ ਨੂੰ ਨੁਕਸਾਨ, ਜਾਂ ਮੌਤ ਵੀ ਹੋ ਸਕਦੀ ਹੈ।



ਮੈਂ ਆਪਣੀ ਅਤੇ ਦੂਜਿਆਂ ਦੀ ਰੱਖਿਆ ਲਈ ਕੀ ਕਰ ਸਕਦਾ/ਸਕਦੀ ਹਾਂ?

Public Health
Seattle & King County 

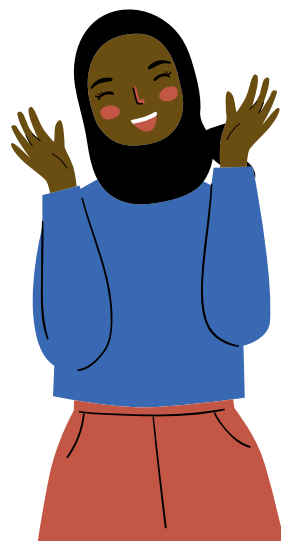
ਹਰ ਉਮਰ ਦੇ ਲੋਕ ਆਪਣੀ ਅਤੇ ਦੂਜਿਆਂ ਦੀ ਸੁਰੱਖਿਆ ਲਈ
ਟੀਕਾਕਰਨ ਕਰਵਾ ਸਕਦੇ ਹਨ।



ਬੱਚੇ ਅਤੇ ਛੋਟੇ ਬੱਚੇ

DTaP

2, 4, ਅਤੇ 6 ਮਹੀਨੇ
15-18 ਮਹੀਨੇ
4-6 ਸਾਲ



ਪ੍ਰੀਟੀਨ

Tdap

11-12 ਸਾਲ



ਗਰਭਵਤੀ ਲੋਕ

Tdap

ਹਰੇਕ ਗਰਭ
ਅਵਸਥਾ ਦਾ ਤੀਜਾ
ਤਿਮਾਹੀ



ਬਾਲਗ 19+

Tdap

ਉਹਨਾਂ ਲਈ ਜਿਨ੍ਹਾਂ ਨੇ
ਇਹ ਕਦੇ ਪ੍ਰਾਪਤ ਨਹੀਂ
ਕੀਤਾ ਹੈ, ਕਿਸੇ ਵੀ
ਸਮੇਂ

ਗਰਭ ਅਵਸਥਾ ਦੌਰਾਨ ਟੀਕਾਕਰਨ ਬੱਚਿਆਂ ਦੀ ਸੁਰੱਖਿਆ ਕਿਵੇਂ ਕਰਦਾ ਹੈ?



ਜਦੋਂ ਤੁਸੀਂ ਟੀਕਾ ਲਗਾਉਂਦੇ ਹੋ, ਤਾਂ ਤੁਹਾਡਾ ਸਰੀਰ ਐਂਟੀਬਾਡੀਜ਼ ਬਣਾਉਂਦਾ ਹੈ ਜੋ ਤੁਹਾਡੇ ਬੱਚੇ ਤੱਕ ਪਹੁੰਚ ਜਾਂਦੇ ਹਨ। ਐਂਟੀਬਾਡੀਜ਼ ਜੀਵਨ ਦੇ ਪਹਿਲੇ ਕੁਝ ਮਹੀਨਿਆਂ ਦੌਰਾਨ ਤੁਹਾਡੇ ਬੱਚੇ ਦੀ ਰੱਖਿਆ ਕਰਦੇ ਹਨ।

ਜੇਕਰ ਤੁਸੀਂ ਗਰਭਵਤੀ ਹੋ, ਤਾਂ ਆਪਣੀ ਗਰਭ ਅਵਸਥਾ ਦੇ ਤੀਜੇ ਤਿਮਾਹੀ ਦੇ ਸ਼ੁਰੂ ਵਿੱਚ ਟੀਕਾ ਲਗਵਾਓ। ਜੇ ਤੁਸੀਂ ਖੰਘ ਨਾਲ ਬਿਮਾਰ ਹੋ, ਤਾਂ ਬੱਚਿਆਂ ਜਾਂ ਗਰਭਵਤੀ ਲੋਕਾਂ ਨੂੰ ਨਾ ਮਿਲਣਾ।

ਮੈਨੂੰ ਹੋਰ ਜਾਣਕਾਰੀ ਕਿੱਥੋਂ ਮਿਲ ਸਕਦੀ ਹੈ?

ਟੀਕਾਕਰਨ ਬਾਰੇ ਆਪਣੇ ਡਾਕਟਰ ਨਾਲ ਗੱਲ ਕਰੋ। ਇੱਕ ਡਾਕਟਰ ਦੀ ਲੋੜ ਹੈ? ਕਾਲ ਕਰਕੇ ਕਮਿਊਨਿਟੀ ਹੈਲਥ ਐਕਸੈਸ ਪ੍ਰੋਗਰਾਮ ਨਾਲ ਸੰਪਰਕ ਕਰੋ

1-800-756-5437 ਜਾਂ ਈਮੇਲ

CHAP@kingcounty.gov.

ਕਾਲੀ ਖੰਘ ਬਾਰੇ ਹੋਰ ਜਾਣਨ ਲਈ, ਇੱਥੇ ਜਾਓ:

bit.ly/kcpertussis

