

## 選擇蟲害防治承辦商

有些鼠患問題涉及的範圍非常廣泛，憑藉個人能力可能難以解決，因此您需要聘請一家專業的蟲害防治承辦商。在與專業的蟲害防治公司合作防治鼠患時，應明確表達您想要他們做些什麼，並監督他們的表現。

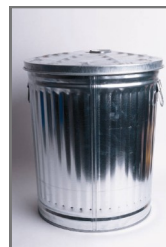
可透過電話簿或網上查找**蟲害防治專業人員**。查詢「病蟲害綜合治理」或「IPM」服務的相關資訊。IPM 方法通常使用較少的毒藥，而是透過採用其他方法來防治蟲害。蟲害防治承辦商應進行檢驗和監測，並對防治範圍以外的老鼠防治提出建議。會見各個承辦商代表，要求他們提供推薦信，包括由之前客戶撰寫的推薦信。

要求查看他們的執照。所有蟲害防治公司均應持有執照並已在華盛頓州農業部 (WSDA) 登記備案。華盛頓州農藥管理法規定，大部份出於商業目的而施用殺蟲劑的企業應持有商用殺蟲劑使用執照。另外，公共衛生部允許結構性病蟲害防治承辦商在金縣運營。

- 可登入 <http://agr.wa.gov/pestfert/licensing/search/> 線上查看 WSDA 農藥許可和結構性病蟲害督查執照。

## 如何處置死老鼠

- 將死老鼠用報紙包裹起來或放入塑膠袋中，然後放到帶有蓋子的密閉垃圾桶中。
- **必須將受傷或生病的老鼠殺掉**，然後包裹起來放到垃圾桶裡。
- 不要徒手接觸死老鼠。
- 如果可能的話，請戴上手套。如果沒有手套，請使用塑膠袋的內側或者鐵鏟處理死老鼠。



## 有效的鼠患防治方法

清除所有食物來源，使捕鼠器和鼠餌台發揮作用。

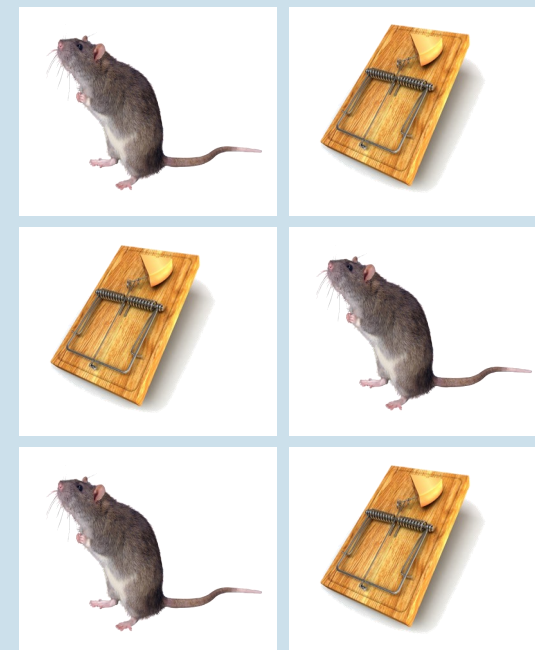
- 不要將寵物食品或鳥食留在室外。
- 不要將食物殘渣放入敞開的家庭堆肥箱內。使用帶有蓋子的堆肥箱，例如 Green Cone 堆肥箱。
- 將所有垃圾置於有蓋垃圾桶中。
- 將老鼠可能感興趣的寵物食品和其他食物存儲在防鼠容器中。

Public Health   
Seattle & King County

Environmental Health Services  
401 5th Ave, Suite 1100  
Seattle, WA 98104  
206-263-9566  
[www.kingcounty.gov/rats](http://www.kingcounty.gov/rats)

2018 年 8 月

## 鼠患防治



## 如何使用捕鼠夾和鼠餌站

## 如何使用捕鼠器

### 投放餌料！

請使用捕鼠器捕捉老鼠。結構簡單、價格便宜的木制「彈夾」是最佳的捕鼠器。它們有兩種不同的尺寸，尺寸較小者用於捕捉小家鼠，尺寸較大者用於捕捉大家鼠。如果您捕捉的是小家鼠，也可以使用強力黏鼠板。



### 放置和啟動捕鼠器！

最好的餌料是什麼？

**小家鼠** - 花生醬、麵包、葡萄乾、培根和草莓醬。



**屋頂鼠** - 花生醬、花生醬混合生燕麥片、新鮮水果和軟糖。

**溝鼠** - 培根、肉碎和魚肉。

將餌料附在捕鼠器上。您可能需要將餌料系在觸發器上（用一根細繩或紗線），防止老鼠將餌料拿走。不要放太多餌料，足以引誘老鼠上鉤即可。

在捕鼠器中預先放好餌料。放置一個未啟動的捕鼠器，以便讓老鼠熟悉這一器具。連續兩天或三天放置該捕鼠器，然後將該捕鼠夾啟動。

### 捕鼠器開始工作！

一次使用多個捕鼠器。越多越好！

- 將捕鼠器放在您看到老鼠出沒的地方或者老鼠可能經過的通往室內的洞穴附近。
- 將捕鼠器裝有觸發器的一端面對牆壁或者已知的鼠道位置。
- 啟動捕鼠夾的觸發器。您可能需要調整觸發器的敏感度。閱讀包裝上的說明書，瞭解如何調整觸發器的敏感度。
- 還可用金屬絲、釘子或螺釘將捕鼠夾固定在管道或螺柱上。在捕鼠夾的木制部分鑽一個通孔，防止在用釘子或螺釘固定捕鼠器時令表面開裂。
- 繼續啟動捕鼠器，直至您希望停止捕捉老鼠為止。



確保捕鼠器放置在兒童、寵物或野生動物接觸不到的位置，防止牠們受傷。

## 使用鼠餌台

如果您使用老鼠藥防治鼠患，則您必須按照標籤上的說明使用。

不建議在室內用老鼠藥進行鼠患防治。中毒的老鼠可能會死在難以接觸到的地方，繼而產生難聞的氣味。將老鼠藥置於鼠餌台中，並遠離兒童、寵物或野生動物。

鼠餌台放置在室外時，仔細考慮應該放置餌料的所有地方，例如木樁、倉庫和柵欄。將它們以大約 50 英尺的間距圍繞大廈放置，或者沿著大廈周圍的景觀區放置。

將鼠藥餌塊固定在鼠餌盒內的杆上。這樣可防止老鼠將餌料搬到鼠餌盒外繼而將鼠藥掉落地面。將鼠餌台放置到位，以免其受到干擾或翻倒。

