

Chọn một Nhân viên Kiểm soát Động vật Gây hại

Một số vấn đề do động vật gặm nhấm có thể quá rộng, bạn không thể tự xử lý được và cần thuê dịch vụ kiểm soát động vật gây hại chuyên nghiệp. Khi làm việc với một công ty kiểm soát động vật gây hại chuyên nghiệp để kiểm soát động vật gặm nhấm, hãy nói rõ bạn muốn làm gì và giám sát hoạt động của họ.

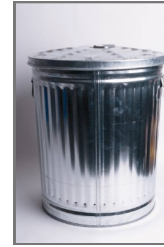
Bạn có thể tìm thấy các chuyên gia kiểm soát động vật gây hại trên mạng và trong danh bạ điện thoại. Hỏi về "quản lý động vật gây hại phối hợp" hoặc dịch vụ "IPM" Các phương pháp IPM thường ít sử dụng bả hơn và dùng các kỹ thuật khác để kiểm soát động vật gây hại. Một nhân viên kiểm soát động vật gây hại cần kiểm tra, giám sát và cung cấp tư vấn cho việc loại trừ động vật gặm nhấm. Phỏng vấn các công ty và yêu cầu người giới thiệu, bao gồm các khách hàng trước đó.

Hãy yêu cầu xem giấy phép của họ. Tất cả các công ty kiểm soát động vật gây hại phải được cấp phép và đăng ký với Cục Nông nghiệp Bang Washington (WSDA). Luật về thuốc phòng trừ động vật gây hại Washington yêu cầu hầu hết các đơn vị kinh doanh mà sử dụng thuốc phòng trừ động vật gây hại cho mục đích thương mại phải đăng ký là Đơn vị Sử dụng với Mục đích Thương mại. Thêm vào đó, tại Quận King, cơ quan Y tế Cộng đồng cấp phép cho Các nhân viên Kiểm soát Động vật Gây hại có Tổ chức.

- Bạn có thể tra cứu trực tuyến về Việc Cấp phép Sử dụng Thuốc phòng trừ Động vật Gây hại WSDA và giấy phép Đơn vị Kiểm tra Động vật Gây hại có Tổ chức tại <http://agr.wa.gov/pestfert/licensing/search/>

Cách Vứt bỏ Xác Động vật Gặm Nhấm

- Bọc xác chuột cống trong tờ báo hoặc để vào túi nhựa trước khi cho vào trong thùng rác đóng chặt nắp.
- Phải diệt** nh! ng con chuột cống bị ốm hoặc bị thương rồi bọc lại và cho vào thùng rác.
- Không chạm tay trần vào xác động vật gặm nhấm.
- Nếu có thể thì hãy mang găng tay. Nếu không có sẵn găng tay, hãy sử dụng mặt trong của túi nhựa hoặc cái xẻng.



Kiểm soát Động vật Gặm nhấm Hiệu quả

Để bẫy và bả cho động vật gặm nhấm đạt hiệu quả, hãy loại bỏ hết các nguồn thức ăn.

- Không để thức ăn cho vật nuôi hay hạt thức ăn cho chim bên ngoài.
- Không bỏ thức ăn thừa trong thùng rác gia đình không đóng nắp. Dùng một thùng được che kín ví dụ như thùng chóp xanh.
- Đậy chặt toàn bộ rác trong thùng có nắp.
- Cất giữ thức ăn cho vật nuôi và các loại thức ăn khác có thể thu hút chuột cống khác trong hộp chứa chống được động vật gặm nhấm.

Public Health 
Seattle & King County

Environmental Health Services
401 5th Ave, Suite 1100
Seattle, WA 98104

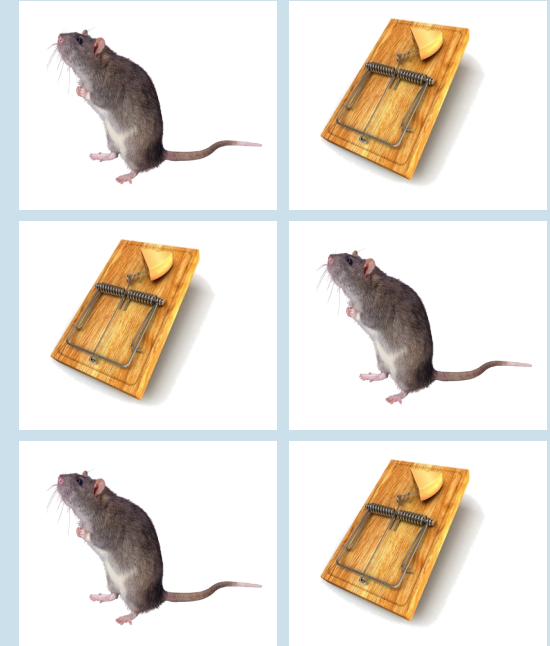
206-263-9566

www.kingcounty.gov/rats

Có ở các Định dạng Khác

Tháng Tám năm 2018

KIỂM SOÁT ĐỘNG VẬT GẶM NHẤM



Cách sử dụng bẫy và để bả động vật gặm nhấm

Cách Sử dụng Bẫy Chuột

NHỮ CHÚNG!

Để bắt chuột cống, hãy sử dụng bẫy chuột cống. Cách tốt nhất là "bẫy sập" bằng gỗ đơn giản, rẻ tiền. Chúng có hai cỡ gồm nhỏ cho chuột nhà và lớn cho chuột cống. Nếu bạn đang bẫy chuột nhà, bẫy keo dính cũng có thể có hiệu quả.



ĐẶT VÀ LẮP BÃY!

Loại Mồi tốt nhất là gì?

Chuột nhà - Bơ lạc, bánh mì, nho khô, thịt muối, mút dâu.



Chuột cống trên mái nhà - Bơ lạc, bơ lạc trộn bột ngũ cốc thô, hoa quả tươi, kẹo mềm.

Chuột cống Na-uy - Thịt muối, vụn thịt, cá.

Gắn mồi vào bẫy. Bạn có thể cần buộc nó vào chốt lấy (dùng một sợi dây hoặc chỉ) để ngăn chuột cống lấy mất mồi đi. Đừng đặt quá nhiều mồi, chỉ dùng đủ để thu hút con vật gặm nhấm.

Trước khi đặt mồi vào bẫy. Dùng một bẫy chưa lắp để con vật gặm nhấm trở nên quen dần với bẫy. Làm vậy trong hai tới ba ngày rồi lắp bẫy.

BÃY CHUỘT CỐNG ĐÃ CÓ HIỆU QUẢ!

Sử dụng vài bẫy cùng lúc. Càng nhiều càng tốt!

- Đặt chúng vào những nơi mà bạn đã thấy chuột cống hay chuột nhà hoặc gần các lỗ mà chuột cống có thể xâm nhập vào tòa nhà.
- Đặt phần đuôi bẫy có chốt lấy đối diện với tường hoặc đường đi của con vật gặm nhấm mà bạn biết.
- Lắp chốt lấy của bẫy. Bạn có thể cần điều chỉnh độ nhạy của chốt lấy. Để làm vậy, hãy đọc hướng dẫn trên bao bì.
- Bẫy có thể được gắn vào đường ống hoặc ghim bằng dây kim loại, đinh hoặc vít. Khoan một lỗ qua phần gỗ của bẫy để tránh bị vỡ tách nếu đóng đinh hoặc vít lên bề mặt.
- Tiếp tục lắp bẫy cho tới khi bạn thôi bắt chuột cống.



Hãy đảm bảo rằng bẫy được đặt sao cho an toàn với trẻ nhỏ, vật nuôi hoặc động vật hoang dã mà có thể bị thương.

Sử dụng Để Mồi

Nếu bạn dùng bả độc để kiểm soát động vật gặm nhấm, bạn phải tuân thủ các hướng dẫn trên nhãn.

Không khuyến khích dùng bả để kiểm soát chuột cống trong tòa nhà. Chuột cống bị bả có thể chết ở những nơi khó tiếp cận và gây ra mùi khó chịu. **Luôn luôn đặt bả chắc chắn trên đế bả để ngăn trẻ nhỏ, vật nuôi hoặc động vật hoang dã tiếp cận được.**

Khi đặt đế bả ngoài trời, hãy cân nhắc tới tất cả các khu vực nơi có thể đặt bả như đồng gỗ, kho chứa và hàng rào. Chúng nên được đặt cách khoảng 50 feet xung quanh tòa nhà hoặc dọc theo khu vực khuôn viên quanh tòa nhà.

Đặt cục bả độc chắc chắn lên các dây bên trong hộp bả. Việc này ngăn chuột cống lôi bả ra ngoài hộp và làm rơi chất độc xuống đất. Đặt đế bả sao cho chúng không thể bị xô lệch hoặc lộn ngược.



Đế Bả

Hang Chuột

