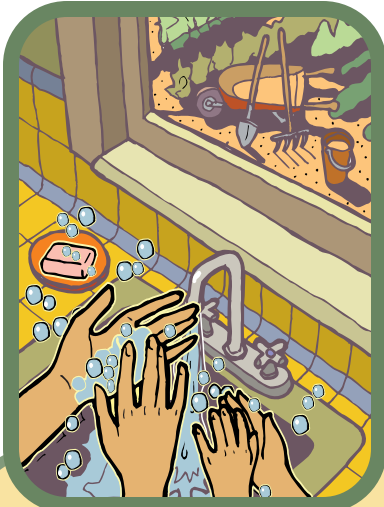


Правила безопасности при соприкосновении с землей

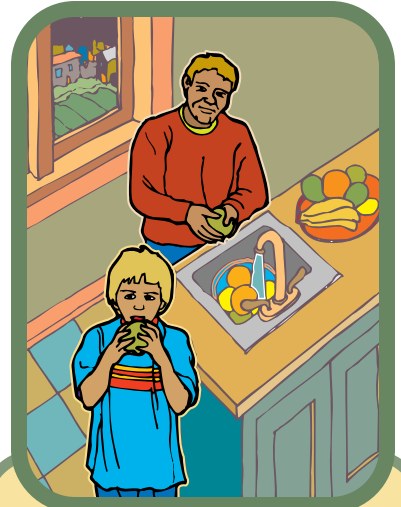
чтобы уменьшить риск из-за зараженной земли



Тщательно **МОЙТЕ**
руки, после того, как
вы играете в земле.



Следите, чтобы в доме
было меньше пыли –
регулярно **ПРОТИРАЙТЕ**
пол мокрой шваброй.



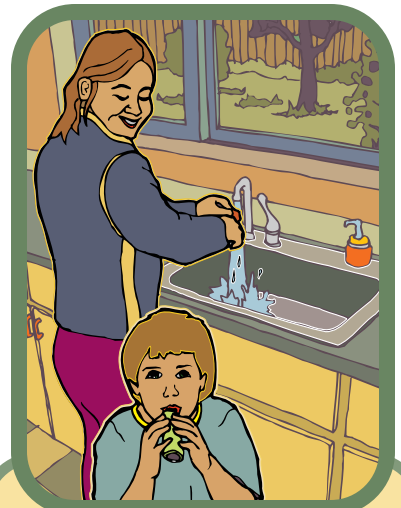
Ешьте фрукты и
овощи – но сначала
МОЙТЕ их.



НАДЕВАЙТЕ ПЕРЧАТКИ,
когда вы
работаете в саду.



Снимайте туфли!
НЕ ЗАНОСИТЕ ГРЯЗЬ
в дом.



Часто **МОЙТЕ**
игрушки и соски.

Этот информационный листок был
финансирован субсидией
Отдела Экологии штата Вашингтон.
Его можно получить в других видах.

ДЛЯ ПОЛУЧЕНИЯ ДОПОЛНИТЕЛЬНОЙ ИНФОРМАЦИИ
посетите наш сайт на интернете по адресу:
<http://www.metrokc.gov/health/tsp/arseniclead.htm>





Пожалуйста, снимите
туфли здесь



Смойте грязь

