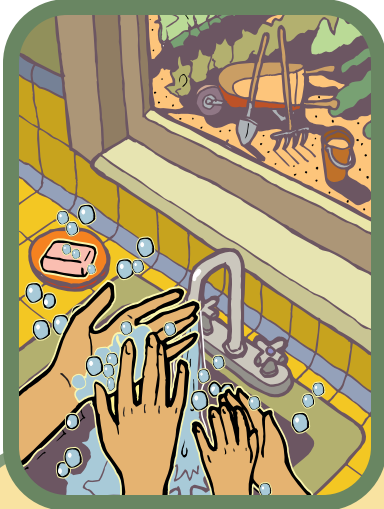


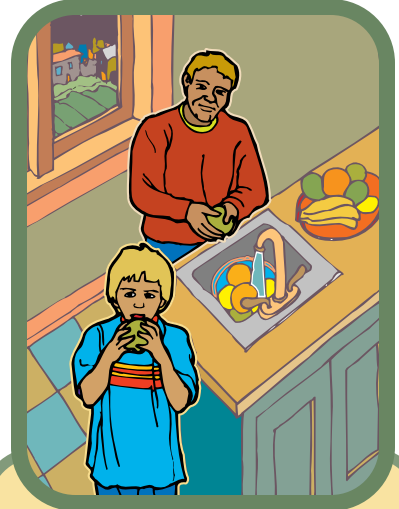
Reduzca el riesgo del contacto con tierra contaminada



LÁVESE bien las manos después de jugar en la tierra.



Controle el polvo —
TRAPEE CON AGUA frecuentemente.



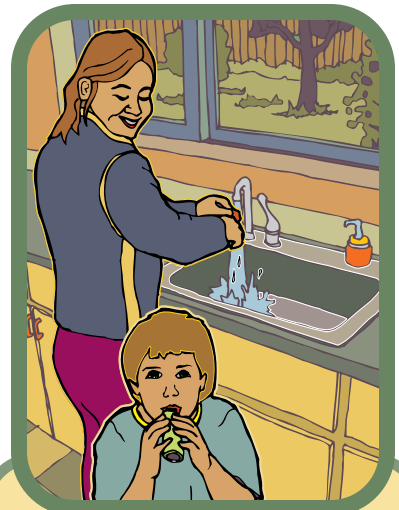
Siempre **LAVE** las frutas y verduras.



USE GUANTES cuando trabaje en el jardín.



¡Quítese los zapatos!
NO ENTRE TIERRA a la casa.



LAVE a menudo los juguetes y los chupetes.

Financiado por el Departamento de Ecología del Estado de Washington
Disponibles en varios formatos





Por favor quítese los zapatos.

