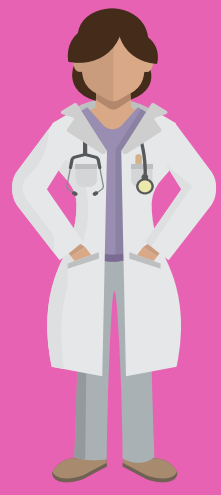


# ስለ ጡት ካንሰር ምርመራ

## ማወቅ ያለብዎት ነገር



- ▶ የጡት ካንሰር በዩናይትድ ስቴትስ በሚኖሩ ሴቶች የካንሰር ሞት በማስከተል በሁለተኛ ደረጃ እየመራ ያለ በሽታ ነው።
- ▶ ጤናዎን መንከባከብ ማለት የህመም ስሜት ባይሰማዎትም ወይም ምንም ህመም ባይኖርብዎትም መደበኛ ምርመራዎችን ማድረግ ማለት ነው።

### የጡት ካንሰር ምርመራ ለመጀመር ጊዜው መቼ እንደሆነ ይወቁ።

በ40 አመት ላይ፣ ማሞግራሞች (የጡት ካንሰር ምርመራዎች) መቼ መጀመር እንዳለብዎት ከጤና እንክብካቤ አቅራቢዎ ጋር ይነጋገሩ



በ 50-74 አመት ላይ፣ በየ 2 አመቱ ማሞግራሞ (የጡት ካንሰር ምርመራ) ማድረግ ያስቡ።

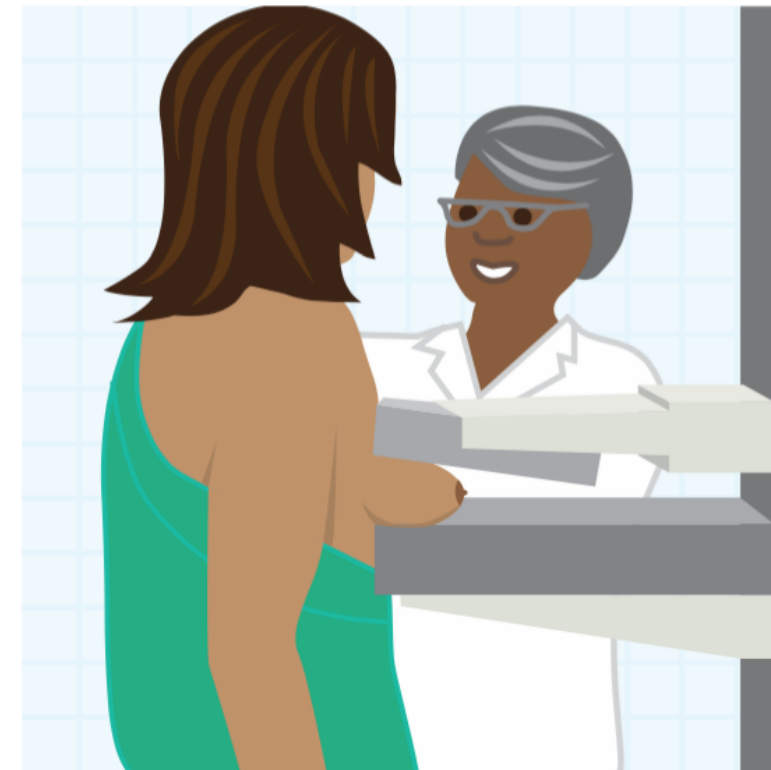
### የጡት ካንሰርን ለመመርመር 2 መንገዶች፦

#### ክሊኒካዊ የጡት ምርመራ



ክሊኒካዊ የጡት ምርመራ ማለት እጆቹን ወይም እጅቹን ተጠቅሞ/ማ እብጠት ወይም ሌሎች ለውጦችን በሚሰማው ሃኪም ወይም ነርስ የሚደረግ ምርመራ ነው።

#### ማሞግራሞ (የጡት ካንሰር ምርመራ)



ማሞግራሞ (የጡት ካንሰር ምርመራ) የጡት ኤክስሬይ ነው። ማሞግራሞች (የጡት ካንሰር ምርመራዎች) ለማከም ቀላል በሚሆንበት ጊዜ እና ለመሰማት ወይም ምልክቶችን ለማስከተል ትልቅ ከመሆኑ በፊት የጡት ካንሰርን በጊዜ ለማወቅ በጣም ጥሩው መንገድ ነው።

### No insurance? You may be eligible for a FREE health exam and screening if you:

- ✓ ለ Apple Health ወይም Medicare ብቁ ካልሆኑ ዝቅተኛ ገቢ ካለዎት
- ✓ እድሜዎ ከ 40 እስከ 64፣ ወይም ከ40 አመት በፊት የቤተሰብ ታሪክ ካለ።
- ✓ የጤና መድን ከሌልዎት
- ✓ ለክትትል መከራዎች ከፍተኛ ተቀናሽ ካለዎት
- ✓ ዝቅተኛ ገቢ ካለዎት
- ✓ በ King፣ Kitsap፣ Clallam፣ እና Jefferson ካውንቲዎች የሚኖሩ ከሆነ

### ለጡት ካንሰር ምርመራ ያድርጉ

ለነጻ ምርመራ ብቁ መሆንዎን ወደ Community Health Access Program (CHAP፣ ማህበረሰብ ጤና ተደራሽነት ፕሮግራም)

በ **1-800-756-5437** ላይ በመደወል ይወቁ