

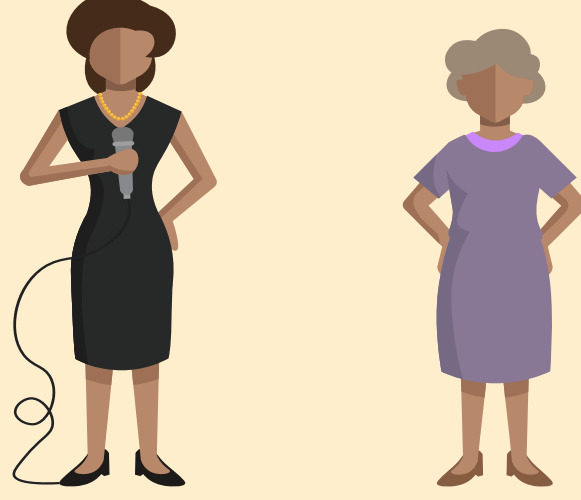
ما ينبغي عليك معرفته بشأن فحص سرطان الثدي



- يُعد سرطان الثدي هو السبب الرئيسي الثاني للوفاة بالسرطان بين النساء في الولايات المتحدة. تتضمن العناية بصحتك إجراء فحوصات منتظمة، حتى لو لم تشعر بالمرض أو أي نوع من الألم.
- تتضمن العناية بصحتك إجراء فحوصات منتظمة، حتى لو لم تشعر بالمرض أو أي نوع من الألم.

تعرفي على الوقت المناسب لبدء الخضوع لفحص سرطان الثدي

عند بلوغ سن 40 عامًا، استشيرى مُقدِّم خدمة الرعاية الصحية المعني بك بشأن الوقت المناسب الذي ينبغي عليك فيه بدء الخضوع لفحص الثدي بالأشعة السينية.



إذا كنت تبلغين من العمر 50 إلى 74 عامًا، فينبغي عليك التفكير بشأن الخضوع لفحص الثدي بالأشعة السينية كل عامين.

طريقتان لإجراء فحص الكشف عن سرطان الثدي:

فحص الثدي السريري



الفحص السريري للثدي هو فحص تجريه لك الممرضة أو يجريه الطبيب المعني بك، حيث يقوم الشخص القائم على الفحص باستخدام يديه لتحسس وجود كتل أو أي تغييرات أخرى في الثدي.

فحص الثدي بالأشعة السينية



تصوير الثدي بالأشعة السينية هو عبارة عن صورة بالأشعة السينية للثدي. يُعد تصوير الثدي بالأشعة السينية هو أفضل طريقة للكشف المبكر عن سرطان الثدي، حيث يكون من السهل اكتشافه وعلاجه قبل أن يكبر حجمه بما يكفي للشعور به أو التسبب في ظهور الأعراض.

إذا لم يكن لديك تأمين صحي، فقد تكونين مؤهلة للخضوع لفحص صحي وإجراء فحص مجاني إذا كنتِ:

- ✓ Apple Health غير مؤهلة لتلقي خدمات Medicare أو
- ✓ تبلغين من العمر 40 إلى 64 عامًا، أو قبل بلوغ سن 40 عامًا إذا كان هناك تاريخ عائلي من الإصابة بالسرطان
- ✓ لا تملكين تأمينًا صحيًا

- ✓ من ذوي الدخل المحدود
- ✓ تتمتعين بنسبة خصم كبيرة للاختبارات المتابعة
- ✓ أو، تعيشين في إحدى هذه المقاطعات: King، Jefferson، أو Clallam، أو Kitsap

احصلي على خدمات فحص الكشف عن سرطان الثدي

اكتشفي ما إذا كنتِ مؤهلة للحصول على فحص مجاني من خلال الاتصال بـ

برنامج الوصول لخدمات الصحة المجتمعية) على، CHAP (Community Health Access Program

الرقم

1-800-756-5437

