


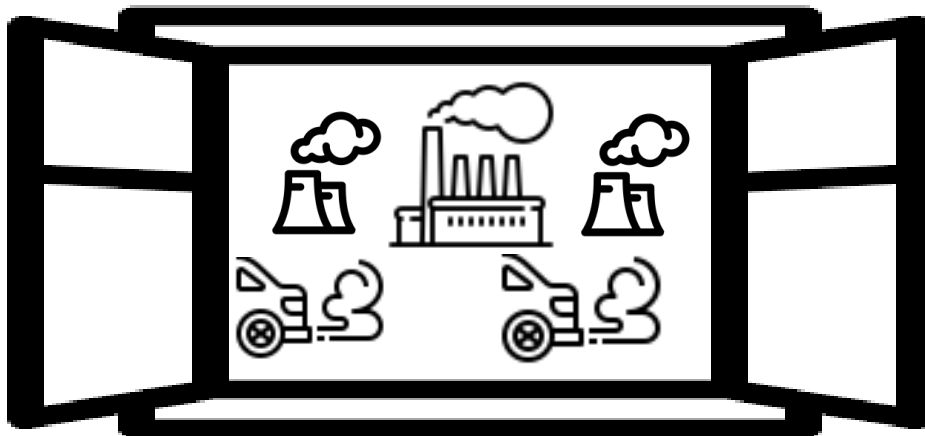


KALITE LÈ KI ANDEDAN KAY LA ENPÒTAN ANPIL

Nan peyi Etazini, yon moun nomal pase 87% nan tan li andedan yon kay ak pandemi a, chif sa a ogmante. Men èske w te konnen lè sa a ki andedan kay la kapab plis polye pase sila ki deyò a akoz pwodwi menaje yo epi aktivite fanmi an ap regle jan sa parèt anba la? Sa kapab bay kò w iritasyon epi rann ou pi vilnerab pou viris tankou COVID-19 ak grip fè w tonbe malad.

Aktivite nou fè andedan kay la (vapè manje k ap kwit, aspiratè ki pa trè efikas kont patikil lè (HEPA*), netwayaj ak pwodwi chimik yo)	Materyèl yo itilize pou bati kay (penti, mastik, planche, tapi)	Materyèl ki andedan kay nou yo (jwèt, founiti, kapèt, vaporizatè, pafen)
		

Akoz rasis anviwònman lan, louvri yon fenèt (ki nòmalman se yon bon mwayen pou diminye sibstans k ap polye yo) pa yon bon opsyon pou kominote ki tou pre wout prensipal yo oswa kote ki gen aktivite endistriyèl yo. Kidonk, li enpòtan anpil pou jwenn yon lòt mwayen pou diminye polisyon lè ki andedan kay yo.



*HEPA (Trè Efikas Kont Patikil Lè) aspiratè yo gen yon filtè HEPA ladan yo pou anpeche pousyè antre nan chanm lan – ki pa menm jan ak aspiratè nòmal yo, ki lage pousyè nan chanm lan lè y ap itilize yo.

YON PI BON KALITE LÈ ANDEDAN KAY SE SINONIM YON PI BON SANTE

Genyen yon lè pwòp andedan kay ou enpòtan pou sante w. Yon move kalite lè andedan kay kapab lakòz:

Enpak imedya tankou:

- Iritasyon nan je, nen ak gòj
- Tèt fè mal
- Vètij
- Fatig
- Sentom Rim oswa grip



Enpak alontèm:

- Kansè
- Maladi Respiratwa (tankou opresyon ak maladi nan poumon ki kwonik, COPD)
- Maladi nan kè
- Rann pwoblèm sante ki deja la vin pi grav



KILÈS NAN KAY LA KI PI VILNERAB AKOZ MOVE KALITE LÈ A?

- Timoun piti yo
- Moun ki gen maladi respiratwa yo, maladi nan kè yo, oswa maladi kwonik yo,
- Moun ki gen plis pase 65 lane yo
- Moun ki gen (oswa te gen) COVID 19 yo
- Moun ki ap fè fas ak efè rasis anviwònman la
- Fanm ansent yo

KILÈ POU UTILIZE VANTILATÈ NAN BWAT AK FILTÈ A

- Nan jou ki gen lafimen dife nan forè yo
- Nan moman lè ki deyò a polye
- Pandan oswa aprè aktivite ki fèt andedan kay la ki kreye yon move kalite lè (pa egzanp, vapè manje ki t ap kwit)
- Pa itilize li lè w pa la oswa lè w ap dòmi
- Pa itilize li si fenèt yo louvri!

LOT MWAYEN POU AMELYORE LÈ KI ANDEDAN KAY LA

- Retire soulye yo lè w andedan kay la
- Wouze atè a epi pase mòp souvan
- Itilize yon aspiratè ki trè efikas pou filtre patikil lè (HEPA)
- Pa itilize pwodwi santi bon yo konn itilize pou kouvri sant andedan kay yo (dezodorizan yo)
- Pa fimen andedan kay la
- Pa limen balèn andedan kay la
- Nan jou lè a polye, evite itilize fou a gaz pwopàn yo



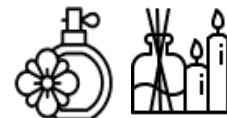
Wouze atè a epi pase mòp souvan



Retire soulye yo



Itilize yon aspiratè ki gen yon filtè



Pa itilize pwodwi santi bon tankou

ANTILATÈ AK FILTÈ YO KAPAB EDE W KENBE BONJAN KALITE LÈ ANDEDAN KAY OU AN

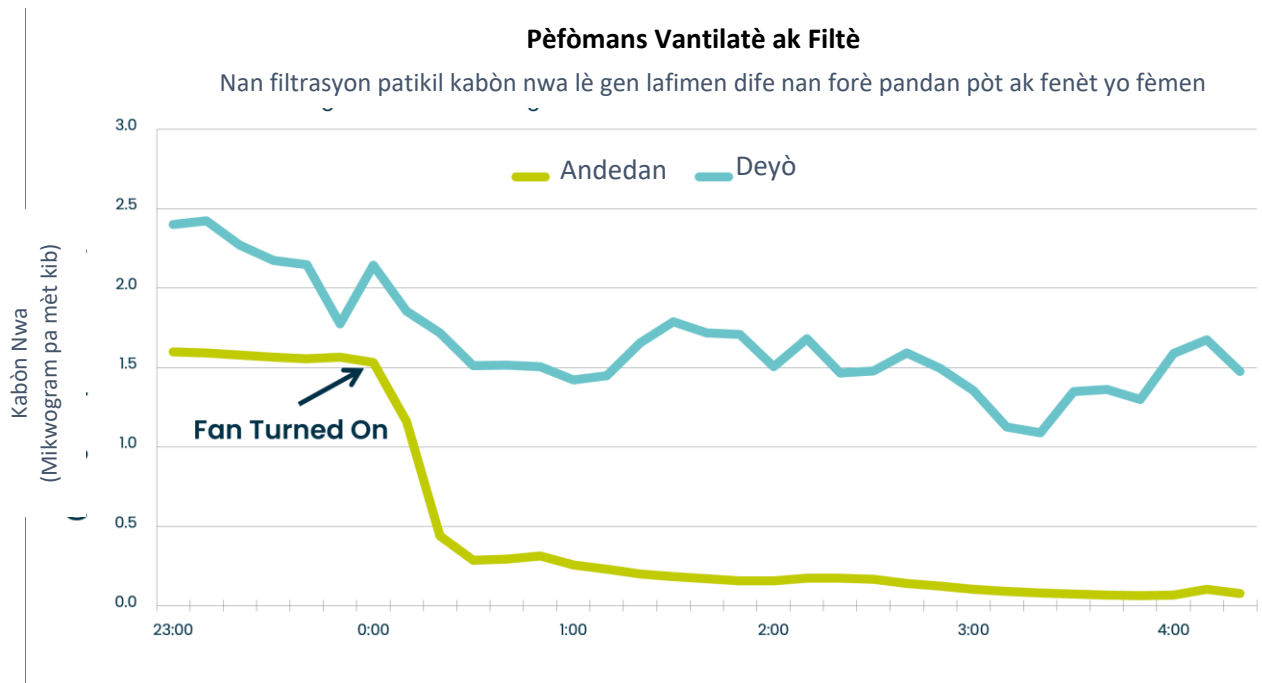
Lè w itilize sistèm pou filtre lè a andedan kay ou an, ou kapab amelyore kalite lè ki andedan kay lan epi redwi tan ekspozisyon w ak lè ki polye.

Yon mwayen ki pa koute chè pou netwaye lè ki andedan kay ou se itilizasyon yon vantilatè nan bwat ak yon filtè chofaj. "Vantilatè ak filtè" sa yo kapab filtre ti patikil ki nan lafimen dife forè yo ak dife bwa yo, menm jan ak viris, imidite, ak pousyè ke aktivite moun nan kay la pwodwi sa ap ede diminye enpak polisyon lè andedan kay la gen sou sante.



Vantilatè ak filtè yo rale lè a atravè filtè chofaj la, pandan y ap kenbe pousyè, polèn ak lòt patikil yo pou lè ki pi pwòp kapab sòti sou lòt bò vantilatè a!

Puget Sound Clean Air Agency te mezire efikasite filtè sa yo epi li te jwenn yo kapab redwi jiska 90% nan kèk tip polisyon lè:



LAFIMEN DIFE NAN FORÈ



Akoz chanjman klimatik la epi enpak nan pratik jesyon forè yo, lafimen dife nan forè pandan peryòd ete yo tounen yon nouvo nòm nan rejyon nou an. Kit vantilatè ak filtè sa yo, lè w itilize yo ak yon filtè ki pwòp, kapab ede w kreye yon chanm lè ki pwòp lakay ou an pandan jou lafimen forè yo.

ENSTRIKSYON POU ITLIZE VANTILATÈ AK FILTÈ YO

Kit vantilatè nan bwat sa a bay yon solisyon ki pa koute chè k ap ede w diminye enpak lafimen dife nan forè yo. Sepandan, vantilatè nan bwat yo pa te fèt pou itilize ak yon filtè chofaj MERV-13 epi laboratwa Underwriter ap teste sekirite yo nan moman la (yon lòt konpayi tè s ki konn verifye sekirite anpil pwodwi). Vantilatè nan bwat yo pa gen yon fil sekirite oswa yon lòt mekanis k ap etenn yo si yo ta vin chofe lè w ap itilize yo depi lè kòmanse antre nan yon bò nan vantilatè a aprè enstalasyon filtè chofaj MERV-13 la.

Byenke pa gen okenn kote ki montre gen yon pwoblèm lè yo te itilize vantilatè nan bwat ki gen filtè yo, pa gen okenn tè s fòmèl yo te fè men toujou gen risk pou yo chofe. Li trè rekòmande pou byen itilize ak fè antretyen vantilatè nan bwat ki gen filtè yo dapre jan sa dekri a:



Vantilatè ak filtè yo dwe itilize an akò ak metòd sekirite sa yo:

- Pa janm kite vantilatè nan bwat/filtè a san siveyans.
- Pa itilize li pandan w ap dòmi oswa pandan w pa la. Retire filtè a avan w dòmi si kantite lè ki antre a sifi pou rete fre.
- Etenn vantilatè a ak tout filtè a chak 30 minit epi ba li 15 minit pou li vin frèt anvan ou relimen li ankò.
- Itilize vantilatè ki nan chanm ou pase plis tan ladan li an.
- Mete vantilatè a sou mitan chanm nan, lwen mi yo ak gwo bagay yo. Pa mete vantilatè a sou kote ki gen pousyè oswa ki sal sinon vantilatè a ap voye pousyè a nan lè a.
- Fèmen tout fenèt ak pòt yo pandan vantilatè a ap mache. Vantilatè filtè a paka netwaye lè a si tout sa ki sal deyò a ap rantre nan chanm nan ankò.
- Pou sekirite elektrik, pa itilize vantilatè a nan twalèt oswa toupren dlo.
- Ranplase filtè a chak 3 mwa oswa lè li sanble sal.
- Filtè yo dwe gen yon "nòt MERV" 13 (20X20X1 kapasite filtrasyon an pous pou vantilatè nan bwat sa).
- Vantilatè nan bwat ki fonksyone nan fason sa yo dwe fabrike apre 2012 lè yo te fin modifye motè yo pou redwi nan danje chofaj anplis yo.
- Pa kite timoun piti vini pre filtè vantilatè nan bwat la.

Akseptasyon kit vantilatè nan bwat ak filtè a, vle di ke itilizatè a asepte pran responsabilite pou itilize, fè antretyen, epi sèvi ak kit vantilatè nan bwat ak filtè sa, pwodwi ke sante piblik distribye. – Konte Seattle ak King.

MONTAJ KIT VANTILATÈ NAN BWAT AK FILTÈ A

Zouti w ap bezwen:



Vantilatè



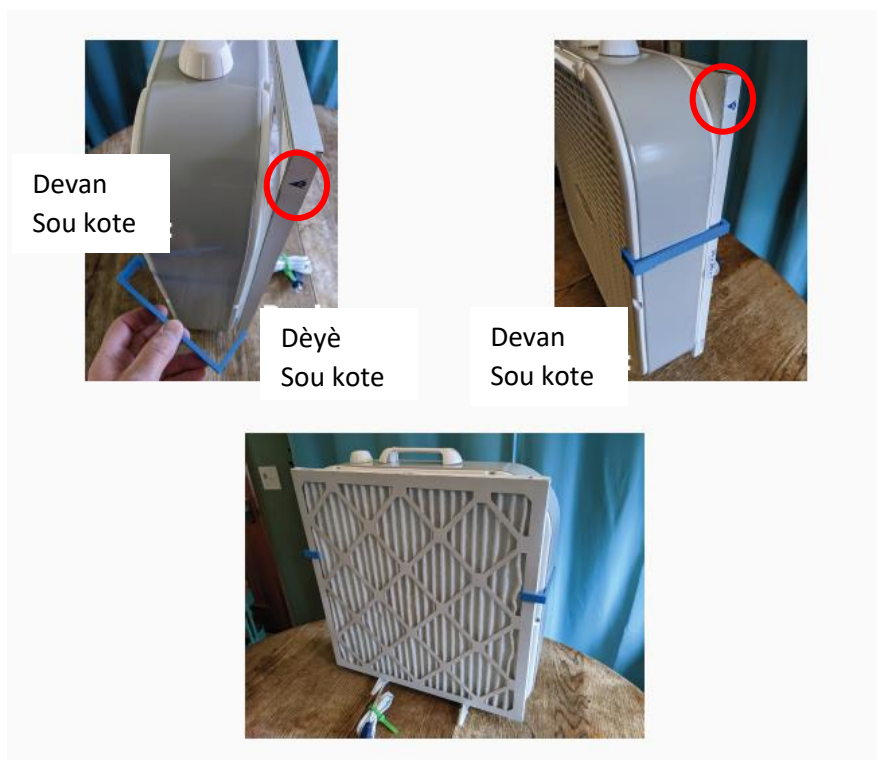
Filtè



Sipò/Klanps

Kijan pou monte li:

Asire w ke filtè a tache ak **pati dèyè** vantilatè a **kote lè a ap rantre ladan** l lan epi **flèch la ki sou filtè a pwente sou vantilatè a.**



Photos above provided by Puget Sound Clean Air Agency.