

# ቤተሰብዎ በሰደድ እሳት ወቅት ለሚከሰት ጭስ ዝግጁ ነው?

## በሰደድ እሳት ወቅት በሚከሰት ጭስ የበለጠ ተጠቂ የሆነው ማነው?



ልጆች እና ታዳጊዎች



ነፍሰ ጡሮች

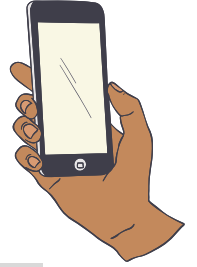


እንደ አስም ያሉ የልብ ወይም የሳንባ ሕመም ያለባቸው ሰዎች

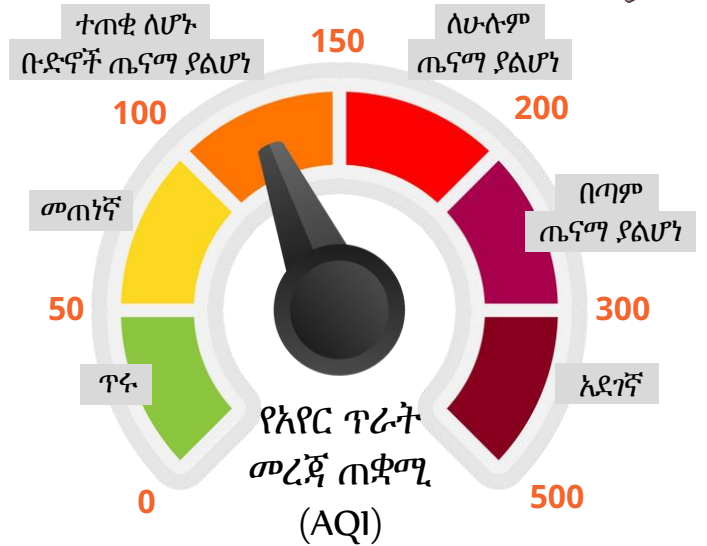


አዛውንቶች

## አየሩ ጤናማ አለመሆኑን እንዴት ማወቅ እችላለሁ?



የአየር ጥራት መረጃ ጠቋሚ (AQI) ለማግኘት ወደ [AirNow.gov](http://AirNow.gov) ይሂዱ ወይም የእርስዎን የአየር ሁኔታ መተግበሪያ ይጠቀሙ።



## ውጭው ጭስአማ ሲሆን ምን ማድረግ አለብኝ?



ጭስአማ አየርን ያስወግዱ። በጭስ ተጠቂ ከሚሆኑ ቡድን ውስጥ ከሆኑ፣ AQI 100 ወይም ከዚያ በላይ ከሆነ ወደ ቤት ይግቡ። AQI 150 ወይም ከዚያ በላይ በሚሆንበት ጊዜ ሁሉም ሰው ወደ ቤት መግባት ይኖርበታል።



በጣም ከሞቀ ወደ ቀዝቃዛ ቦታዎች እንደ የገበያ አዳራሽ፣ ቤተመጻሕፍት ወይም ሌላ አየር ማቀዝቀዣ ወዳለው ህንፃ ይሂዱ።



መስኮቶችን እና በሮች ይዘጉ እና አየር ማቀዝቀዣ ወይም ማራገቢያ ይጠቀሙ።



ከቤት መውጣት ከፈለጉ N95 ወይም KN95 ጭንብል ይልበሱ።



የቤት ውስጥ አየርን በንጽህና ይያዙ። የአየር ማጽጃን በ HEPA ማጣሪያ ይጠቀሙ ወይም የራስዎን የአየር ማጣሪያ ያድርጉ።



አንድ ሰው የመተንፈስ ችግር ወይም የደረት ሕመም ካለበት ወደ 911 ይደውሉ ወይም የፅሁፍ መልዕክት ይላኩ።



የቤት ውስጥ የአየር ጥራትን በቤት ውስጥ እንዴት ማሻሻል ይቻላል



ውጭው ጭስ ነው ቤት ውስጥ በመቆየት ደህንነትዎን ይጠብቁ

