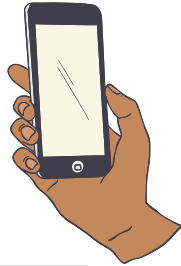
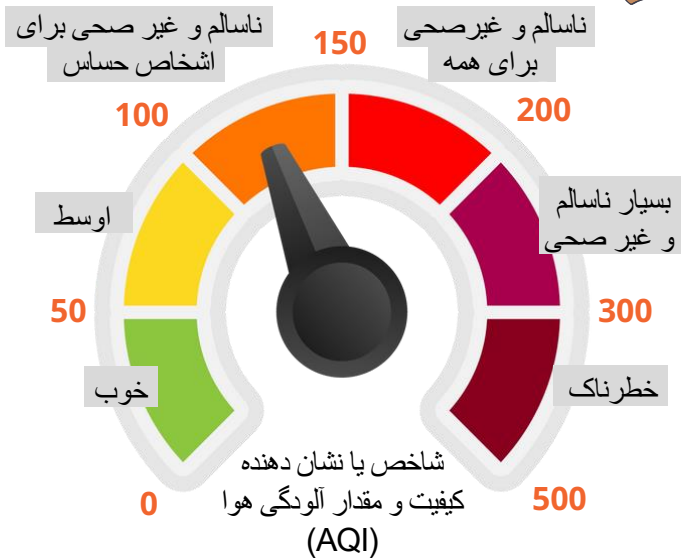


آیا فامیل شما برای فصل دودهای ناشی از آتش‌سوزی آماده است؟

چطور می‌توانم بفهمم که هوا ناسالم است؟



با استفاده از AirNow.gov با مراجعه به اپ آب و هوای خود می‌توانید شاخص کیفیت (نشان دهنده مقدار آلودگی هوا) AQI هوا یا را پیدا کنید.



چه کسانی نسبت به دودهای آتش‌سوزی حساس‌تر هستند؟



خانم‌های حامله یا باردار



اطفال و نوجوانان



سالمندان یا اشخاص کهنسال



اشخاص که دچار امراض قلبی یا ریوی هستند، مانند آسم یا تنگی نفس

وقتی هوا دود آلود است، چی اقدامات باید انجام دهم؟

اگر هوا بیش از حد گرم شد، به جایی سرد تر مثل مراکز خرید، کتابخانه یا ساختمان‌های دیگر مجهز به سیستم تهویه هوای مناسب یا ایرکاندیشن نقل مکان کنید.



یا N95 اگر باید به بیرون بروید، از ماسک که دارای قدرت بالا است، استفاده KN95 کنید.



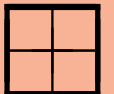
اگر کسی مشکل تنفسی یا درد قفسه سینه دارد، به نمبر 911 به تماس شده یا مسج کنید.



از هوای دود آلود پر هیز و دوری کنید. اگر جزو اشخاص حساس هستید، در صورتی که شاخص یا نشان دهنده کیفیت هوا (AQI) برابر با ۱۰۰ یا بالاتر است، به داخل ساختمان بروید. اما وقتی که AQI برابر با ۱۵۰ یا بالاتر است، همه گی باید به داخل ساختمان منتقل شوند.



کلکین ها و دروازه ها را بسته کنید و یک کولر یا پکه را روشن کنید تا هوا خنک بماند.



هوای داخل ساختمان را پاک نگاه کنید. از HEPA از یک تصفیه کننده هوای با فلتر نوع که یک نوع فلتر با قدرت و جذب ذرات آلوده با کارایی بالا است استفاده کنید. یا یک پکه فلتردار به وسیله اتصال فلتر به پکه های چهارگنجه برای خود بسازید.



« چطور کیفیت هوای داخل خانه یا ساختمان را بهتر و پاک تر کنیم



« بیرون دود آلود است؟ در داخل خانه بمانید و ایمن باشید

