

투표방법

투표하세요!

1 유권자 팸플릿을 읽으시고 투표 용지에 어떤 내용이 있는지 알아보세요.



2 투표용지에서 선택한 항목 옆의 타원을 칠하세요.



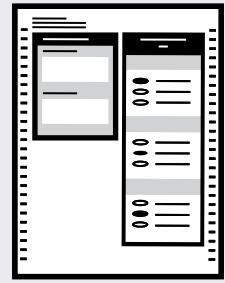
3 투표용지 반송 봉투 뒷면에 서명하십시오.



4 투표용지를 반송하세요. 투표함에 넣든 우편으로 보내든, 가능한 한 빨리 투표하세요!



5 투표 용지 처리 상황을 확인하세요. kce.wiki/TrackMyBallot을 방문하거나 kce.wiki/BallotAlert에서 투표 용지 알림에 등록하세요. 투표 용지가 제대로 처리되었는지, 여러분의 소중한 한 표가 반영되었는지 확인할 수 있습니다.



투표용지 재발급이 필요하십니까?

투표용지가 분실 또는 손상된 경우 가정, 도서관 또는 편리한 곳에서 대체 투표용지를 인쇄할 수 있습니다.

온라인 투표용지 표기 프로그램(OBMP)은 등록된 모든 유권자가 이용할 수 있습니다. 시각장애 또는 약시가 있는 유권자를 포함한 장애가 있는 유권자가 비밀 투표를 할 수 있도록 고안되었습니다.



온라인 투표용지 표기 프로그램 사용 방법

- kingcounty.gov/elections/obmp로 가십시오.
- 귀하의 정보를 입력하십시오.
- 온라인에서 선택하시고 기표한 투표용지를 인쇄하십시오.
- 또는
- 귀하의 투표용지를 인쇄하시어 직접표기하십시오.
- 투표용지가 바르게 표기되었는지 확인하십시오.
- 평상시와 같이 투표용지를 우편 또는 투표함에 넣으십시오.
- 투표용지를 포함하여 반송 봉투를 인쇄하시어 사용하시는 경우에도 우표가 필요하지 않습니다.



추가 지원이나 투표를 위한 다른 방법이 필요한 경우 206-296-VOTE(8683), 저희 사무실로 전화하십시오.

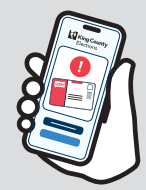
2026년 2월 10일 특별 선거

킹카운티 공식 지역 유권자 팸플릿

멀서 아일랜드(Mercer Island) 교육청 제400지구 의 요청

투표용지 알림에 등록하십시오!

귀하의 투표용지가 처리 및 집계될때 문자 또는 이메일을 받으십시오. kce.wiki/TrackMyBallot에서 투표용지 알림 등록을 하십시오.



유권자 등록

- 온라인:** 온라인 VoteWA.gov에서 등록하실 수 있습니다. 2월 특별선거를 위한 마감일은 2월 2일입니다.
- 우편:** kce.wiki/VoterReg에서 등록 서류를 다운로드하시고 인쇄하시어 우편으로 킹카운티 선거국, 919 SW Grady Way, Renton, WA 98057로 보내십시오. 반드시 2월 2일까지 도착해야 합니다.
- 직접방문:** 선거일 2월 10일까지 킹카운티 선거국 본사로 직접 방문하시어 등록하실 수 있습니다. 근무시간 및 서비스에 관한 보다 자세한 정보는 kingcounty.gov/elections에서 확인하십시오.

이 유권자 팸플릿을 다른 방법으로 받으시려면 저희에게 연락하세요.

Contact us to receive your voting materials in Chinese, Korean, Russian, Somali, Spanish, or Vietnamese.
 如需獲取您的中文投票資訊，請與我們聯絡。
 한국어로 투표 자료를 받으시려면 저희에게 연락하세요.
 Свяжитесь с нами, чтобы получать материалы для голосования на русском.
 Nala soo xiriir si aad u hesho agabkaaga codeynta oo ku qoran Af-Soomaali.
 Comuníquese con nosotros para recibir sus materiales de votación en Español.
 Xin vui lòng liên lạc với Sở Bầu cử Quận King để nhận tài liệu bầu cử bằng tiếng Việt.



투표함, 투표 센터 등에 대해 자세히 알아보세요!



저희가 도와드리겠습니다!

선거국 직원이 귀하의 등록과 새로운 투표용지 발부를 선거일까지 도와드리겠습니다. 대체 투표용지가 필요하시거나 비밀 투표를 원하십니까? kingcounty.gov/elections/obmp에서 귀하의 온라인 투표용지 표기 프로그램을 이용하실 수 있습니다.

투표용지를 감싸고 있는 랩에는 유용한 정보가 가득 담겨 있습니다! 투표용지 랩을 꼭 읽어 보세요. 다음 정보를 확인할 수 있습니다:

- 가장 가까운 투표함 5곳의 위치,
- 직접 도움을 받을 수 있는 곳,
- 투표용지를 분실하거나 훼손했을 경우 다시 인쇄하는 방법,
- 투표용지를 반송하는 방법,
- 그리고 더 많은 정보!



선거운동에 기부 하셨습니까?

후보자와 선거법안의 기부자 보기:
공개 정보 위원회
www.pdc.wa.gov | 수신자 부담 전화: 1-877-601-2828

206-296-VOTE (8683)
elections@kingcounty.gov
kingcounty.gov/elections

저희와 함께 소셜 미디어를
하세요 @kcelections



투표하세요!

발의안 제1호

교육 프로그램 및 운영 추가 부담금 대체

멀서 아일랜드(Mercer Island) 교육청 제 400지구 지구장 이사회는 교육 자금에 관한 결의안 제747호를 채택했습니다. 이 발의안은 지구의 모든 과세 대상 부동산에 대해 다음과 같은 초과 세금을 부과하여 만기 되는 추가 부담금을 대체하는 권한을 지구에 부여하여, 주에서 자금이 지원되지 않거나 부분적으로만 지원되는 지구의 교육 프로그램 및 운영을 지원합니다:

징수연도	예상 추가 부담금 비율/감정가 \$1,000	추가 부담금액
2027	\$0.72	\$16,000,000
2028	\$0.75	\$17,000,000
2029	\$0.77	\$18,000,000
2030	\$0.80	\$19,000,000

모든 내용은 결의안 제747호에 규정되어 있습니다. 이 발의안이 승인되어야 할까요?

네

아니요

이 발의안 전문은 선거국 사무실 또는 온라인 kingcounty.gov/elections에서 이용하실 수 있습니다.



발의안 제1호에 대해 네 또는 아니요 로 투표하시게 됩니다.

통과 필요조건: 단순 다수 (워싱턴 헌장, VII 조, 2(a)절)

설명 진술

발의안 제1호가 통과되면 멀서 아일랜드 학군은 2026년 말에 만기가 되는 기존 교육 프로그램 및 운영 추가 부담금을 대체할 수 있게 됩니다. 현행 추가 부담금과 마찬가지로, 이 대체 추가 부담금은 워싱턴주에서 지원하지 않거나 부분적으로만 지원하는 교육 프로그램 및 운영 비용을 충당하는 데 사용될 것이며, 여기에는 주의 특수 교육 재정 지원 시스템으로 인해 발생하는 재정 부족분을 메우는 것도 포함됩니다. 이러한 지출에는 안전과 보안, 교육 자료, 초등학교 밴드 및 오케스트라를 포함한 공연 예술의 확대, 간호사 인력 증원, MIHS의 7교시 수업, IMS 및 MIHS의 활동 및 운동, 학급 규모 축소 또는 지원 증대를 위한 인력 보강 (급여 및 복리후생), 교통수단, 기술 인프라, 시설 유지 보수, 그리고 학군 운영에 필요한 비자본 비용이 포함되나, 이에 국한되지는 않습니다. 보다 자세한 정보는 학군 웹사이트 https://www.highlineschools.org 에서 확인할 수 있습니다.

제안된 대체 교육 프로그램 및 운영 추가 부담금은 최대 2027년에 \$16,000,000, 2028년에 \$17,000,000, 2029년에 \$18,000,000 그리고 2030년에 \$19,000,000의 징수를 재가합니다. 이러한 금액을 산출하는 데 필요한 감정가 \$1,000당 추가 부담금의 세율은 2027년에 \$0.72, 2028년에 \$0.75, 2029년에 \$0.77, 2030년에 \$0.80 로 추산됩니다. 정확한 추가 부담금 세율 및 금액은 추가 부담금 과세 시점의 학군내 과세 대상 부동산의 실제 감정가와 주법에 따른 제한 사항에 따라 조정될 수 있습니다. 세금 면제를 받을 수도 있습니다. 킹카운티 세무부 206-296-3920으로 전화하십시오.

이 발의안에 관한 문의 연락처:

Dr. Fred Rundle
교육감
(206) 236-3300
fred.rundle@mercerislandschools.org

찬성 진술

Leslie Ferrell, Isabel Freitas Peres, Ricca Poll
www.yesmischools.org

멀서 아일랜드 주민들은 오랫동안 우리 학생들과 훌륭한 학교들을 지원해 온 역사가 있습니다. 이번 갱신 추가 부담금은 주정부의 "기초 교육" 예산에서 지원되지 않는 학생들의 필수적인 학습을 위한 재원을 제공합니다. 2026년에 만기되는 현행 부과금을 대체하는 이번 갱신 추가 부과금은 2027년부터 2030년까지 시행될 예정입니다. 멀서 아일랜드에서 징수된 모든 자금은 멀서 아일랜드에 사용됩니다. 이 추가 부담금은 MISD 예산의 16%를 충당합니다. 이 기금은 초등학교 학급 규모를 작게 유지하는 교사들과 특수 교육을 포함한 학습을 지원하는 모든 추가적인 교육자에 대한 자금을 지원합니다. 이 발의안은 심화 과학 및 수학 프로그램, 로봇 공학, 라디오, 연극, 음악, 예술, 경영, 운동과 같은 선택 과목과 간호사, 학업 상담사, 학교 보안관 등 필수 인력에 대한 자금을 지원합니다. 이 추가 부담금이 없다면 MIHS는 수업 시간이 7교시에서 6교시로 줄어들어 대학 진학 준비 기회가 감소할 것입니다. 주정부는 학군이 모금할 수 있는 금액을 제한합니다. 주정부는 학생 1인당 지원금 상한선을 인상했지만, 유권자 승인이 있어야만 자금을 모을 수 있습니다. 2027년부터 시행될 이 대체 추가 부과금은 평균 \$2.2 백만 주택의 세금을 월 \$27.50 인상할 것입니다. 이는 우리 학생들이 공교육을 받을 수 있도록 직접 자금을 지원하는 방법이며, 훌륭한 학교는 지역사회 전체를 지탱해 줍니다. 이 추가 부담금은 모든 학부모회와 교육 이사회 이사들의 지지를 받았습니다. 찬성에 투표하세요! www.yesmischools.org

반대 진술

이 발의안에 반대하는 서술은 없습니다. 해당 관할 구역에서는 발의안 반대 서술을 작성할 위원회에 참여하기 위해 킹카운티 선거국에 연락한 사람이 없습니다.

발의안을 투표용지에 올리는 관할구역은 “찬성” 과 “반대” 위원회에 일반인을 위원으로 임명하기도 합니다. 이 위원회는 투표용지 발의안에 대한 찬성 또는 반대 서술을 준비합니다. 이러한 서술은 유권자들이 정보에 입각한 결정을 내리는 데 도움을 주기 위해 지역 유권자 팸플릿에 게재됩니다.

관할구역에서 위원회를 임명할 수 없는 경우, 킹카운티 선거국은 자격을 갖춘 위원회원이 나오면 그들을 임명할 수 있습니다. 앞으로 위원회에 참여하려면 해당 관할 구역에 문의하세요.