

투표방법

투표하세요!

1 유권자 팸플릿을 읽으시고 투표 용지에 어떤 내용이 있는지 알아보세요.



2 투표용지에서 선택한 항목 옆의 타원을 칠하세요.



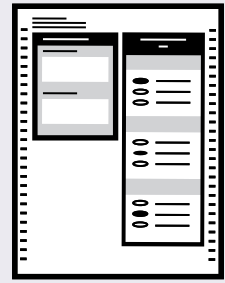
3 투표용지 반송 봉투 뒷면에 서명하십시오.



4 투표용지를 반송하세요. 투표함에 넣든 우편으로 보내든, 가능한 한 빨리 투표하세요!



5 투표 용지 처리 상황을 확인하세요. kce.wiki/TrackMyBallot을 방문하거나 kce.wiki/BallotAlert에서 투표 용지 알림에 등록하세요. 투표 용지가 제대로 처리되었는지, 여러분의 소중한 한 표가 반영되었는지 확인할 수 있습니다.



투표용지 재발급이 필요하십니까?

투표용지가 분실 또는 손상된 경우 가정, 도서관 또는 편리한 곳에서 대체 투표용지를 인쇄할 수 있습니다.

온라인 투표용지 표기 프로그램(OBMP)은 등록된 모든 유권자가 이용할 수 있습니다. 시각장애 또는 약시가 있는 유권자를 포함한 장애가 있는 유권자가 비밀 투표를 할 수 있도록 고안되었습니다.



온라인 투표용지 표기 프로그램 사용 방법

- kingcounty.gov/elections/obmp로 가십시오.
- 귀하의 정보를 입력하십시오.
- 온라인에서 선택하시고 기표한 투표용지를 인쇄하십시오.
- 또는
- 귀하의 투표용지를 인쇄하시어 직접표기하십시오.
- 투표용지가 바르게 표기되었는지 확인하십시오.
- 평상시와 같이 투표용지를 우편 또는 투표함에 넣으십시오.
- 투표용지를 포함하여 반송 봉투를 인쇄하시어 사용하시는 경우에도 우표가 필요하지 않습니다.



추가 지원이나 투표를 위한 다른 방법이 필요한 경우 206-296-VOTE(8683), 저희 사무실로 전화하십시오.

2026년 2월 10일 특별 선거

킹카운티 공식 지역 유권자 팸플릿

배산 아일랜드(Vashon Island) 교육청 제402지구 의 요청

투표용지 알림에 등록하십시오!

귀하의 투표용지가 처리 및 집계될때 문자 또는 이메일을 받으십시오. kce.wiki/TrackMyBallot에서 투표용지 알림 등록을 하십시오.



유권자 등록

- 온라인:** 온라인 VoteWA.gov에서 등록하실 수 있습니다. 2월 특별선거를 위한 마감일은 2월 2일입니다.
- 우편:** kce.wiki/VoterReg에서 등록 서류를 다운로드하시고 인쇄하시어 우편으로 킹카운티 선거국, 919 SW Grady Way, Renton, WA 98057로 보내십시오. 반드시 2월 2일까지 도착해야 합니다.
- 직접방문:** 선거일 2월 10일까지 킹카운티 선거국 본사로 직접 방문하시어 등록하실 수 있습니다. 근무시간 및 서비스에 관한 보다 자세한 정보는 kingcounty.gov/elections에서 확인하십시오.

이 유권자 팸플릿을 다른 방법으로 받으시려면 저희에게 연락하세요.

Contact us to receive your voting materials in Chinese, Korean, Russian, Somali, Spanish, or Vietnamese.
 如需獲取您的中文投票資訊,請與我們聯絡。
 한국어로 투표 자료를 받으시려면 저희에게 연락하세요.
 Свяжитесь с нами, чтобы получать материалы для голосования на русском.
 Nala soo xiriir si aad u hesho agabkaaga codeynta oo ku qoran Af-Soomaali.
 Comuníquese con nosotros para recibir sus materiales de votación en Español.
 Xin vui lòng liên lạc với Sở Bầu cử Quận King để nhận tài liệu bầu cử bằng tiếng Việt.



투표함, 투표 센터 등에 대해 자세히 알아보세요!



저희가 도와드리겠습니다!

선거국 직원이 귀하의 등록과 새로운 투표용지 발부를 선거일까지 도와드리겠습니다. 대체 투표용지가 필요하시거나 비밀 투표를 원하십니까? kingcounty.gov/elections/obmp에서 귀하의 온라인 투표용지 표기 프로그램을 이용하실 수 있습니다.

투표용지를 감싸고 있는 랩에는 유용한 정보가 가득 담겨 있습니다! 투표용지 랩을 꼭 읽어 보세요. 다음 정보를 확인할 수 있습니다:

- 가장 가까운 투표함 5곳의 위치,
- 직접 도움을 받을 수 있는 곳,
- 투표용지를 분실하거나 훼손했을 경우 다시 인쇄하는 방법,
- 투표용지를 반송하는 방법,
- 그리고 더 많은 정보!



선거운동에 기부 하셨습니까?

후보자와 선거법안의 기부자 보기:
공개 정보 위원회
www.pdc.wa.gov | 수신자 부담 전화: 1-877-601-2828

206-296-VOTE (8683)
elections@kingcounty.gov
kingcounty.gov/elections

저희와 함께 소셜 미디어를
하세요 @kcelections



투표하세요!

발의안 제1호

교육 프로그램 및 운영 추가 부담금 대체

배산 아일랜드(Vashon Island) 교육청 제402 지구 지구장 이사회가 교육 프로그램 및 운영 비용 재정을 위한 발의안에 관한 결의안 제 826호를 채택했습니다. 이 발의안은 학생들의 교육적 필요를 충족하기위해 지구의 모든 과세 대상 부동산에 대해 다음과 같은 초과 세금을 부과하여 만기되는 추가 부담금을 대체하는 권한을 지구에 부과하여 주에서 자금이 지원되지 않는 지구의 교육 프로그램 및 운영 비용을 지원합니다:

Table with 3 columns: 징수연도, 예상 추가 부담금 비율/감정가 \$1,000, 추가 부담금액. Rows for years 2027, 2028, 2029, 2030.

모든 내용은 결의안 제826호에 규정되어 있습니다. 이 발의안이 승인되어야 할까요?

네

아니요

이 발의안 전문은 선거국 사무실 또는 온라인 kingcounty.gov/elections에서 이용하실 수 있습니다.



발의안 제1호에 대해 네 또는 아니요 로 투표하시게 됩니다.

통과 필요조건: 단순 다수 (워싱턴 헌장, VII 조, 2(a)절)

설명 진술

발의안 제1호가 통과되면 배산 아일랜드 학군은 2026년 말에 만기되는 기존 교육 프로그램 및 운영 추가 부담금을 대체할 수 있습니다. 이 대체 추가 부담금은 학생들의 교육적 필요를 충족하고 워싱턴주에서 부분적으로만 지원되는 교육 프로그램 및 운영 비용을 충당하는 데 사용될 것입니다.

제안된 4년 대체 교육 프로그램 및 운영 추가 부담금은 2027년에 최대 \$7,083,882, 2028년에 \$7,507,375, 2029년에 \$7,956,277 그리고 2030년에 \$8,432,113의 징수를 재가합니다. 이러한 금액을 산출하는 데 필요한 세율은 감정가 \$1,000당 \$1.50으로 추산됩니다.

특정 주택 소유주는 세금 면제를 받을 수도 있습니다. 자세한 내용은 킹카운티 세무부 206-296-3920으로 문의하십시오.

이 발의안에 관한 문의 연락처:

Peter Woodbrook
교육감 비서실장
(206) 463-8627
pwoodbrook@vashonsd.org

찬성 진술

Maria Porter Steward, Nicole Martin, Lennon Bronsema
vashonyesforkids@gmail.com

교육 프로그램 및 운영 추가 부담금 갱신을 위한 발의안 제1호에 찬성표를 던지십시오. 찬성투표를 하는 것은 학교가 모든 학생의 성공을 돕는 데 필수적인 자원을 확보할 수 있도록 합니다. 발의안 제1호는 새로운 세금이 아니라 우리 학교들을 지원하기 위한 기존 추가 부담금의 갱신입니다.

우리는 만기되는 부동산 감정가 \$1,000당 \$1.50의 교육 프로그램 및 운영 추가 부담금 세율을 향후 4년간 연장하는 데 찬성표를 던져야 합니다. 찬성표를 던지면 보조교사, 간호사, 사회복지사 등 학생 성공에 필수적인 직책에 대한 예산 확보가 보장됩니다.

VISD는 주정부의 재정 지원을 받지만, 주정부의 전형적인 재정 지원 모델은 시대에 뒤떨어졌으며 학생 교육에 필요한 실제 비용을 충당하기에는 부족합니다. 발의안 제1호가 부결되면 학군은 재정적으로 불안정한 상황에 놓일 뿐만 아니라 모든 학생의 VISD 교육의 질이 급격히 저하될 것입니다.

배산-모리 아일랜드 지역사회는 오랫동안 추가 부담금을 통해 공립학교들을 지원해 왔으며, 이는 학생들에 대한 이 섬의 헌신을 보여주는 것입니다. 우리 학생들과 우리 섬에 대한 지속적인 지원을 부탁드립니다. 아이들을 위해 "찬성"표를 던지세요!

반대 진술

이 발의안에 반대하는 서술은 없습니다. 해당 관할 구역에서는 발의안 반대 서술을 작성할 위원회에 참여하기 위해 킹카운티 선거국에 연락한 사람이 없습니다.

발의안을 투표용지에 올리는 관할구역은 "찬성"과 "반대" 위원회에 일반인을 위원으로 임명하기도 합니다. 이 위원회는 투표용지 발의안에 대한 찬성 또는 반대 서술을 준비합니다. 이러한 서술은 유권자들이 정보에 입각한 결정을 내리는 데 도움을 주기 위해 지역 유권자 팸플릿에 게재됩니다.

관할구역에서 위원회를 임명할 수 없는 경우, 킹카운티 선거국은 자격을 갖춘 위원회원이 나오면 그들을 임명할 수 있습니다. 앞으로 위원회에 참여하려면 해당 관할 구역에 문의하세요.