

**1** Прочитайте в этом вкладыше о том, что в вашем бюллетене.



**2** Закрасьте овал рядом с вашим выбором ручкой любого цвета.



**3** Подпишите конверт. Чтобы ваш голос был подсчитан, эта подпись должна совпадать с подписью в вашей регистрационной записи избирателя.



**4** Верните ваш бюллетень как можно раньше. Вне зависимости от того, используете вы ящик для сбора бюллетеней или голосуете по почте, голосуйте заранее.



**5** Отслеживайте свой бюллетень на [kce.wiki/TrackMyBallot](http://kce.wiki/TrackMyBallot) или подпишитесь на уведомления на [kce.wiki/BallotAlert](http://kce.wiki/BallotAlert). Это самый быстрый способ узнать, что ваш бюллетень был подсчитан.



# Узнай, как, и

# голосуй!

Специальные февральские выборы 2026

# Официальная брошюра избирателей в Кинг каунти

по запросу Школьного округа Федерал-Вей № 210

## Подпишитесь на уведомления о статусе бюллетеня!

Получайте СМС или электронные письма, когда ваш бюллетень обрабатывается и подсчитывается. Выберите эту опцию на [kce.wiki/TrackMyBallot](http://kce.wiki/TrackMyBallot).



## Зарегистрируйтесь для голосования



**Онлайн:** Посетите [VoteWA.gov](http://VoteWA.gov), чтобы зарегистрироваться онлайн. Крайний срок онлайн-регистрации для специальных февральских выборов — 2 февраля.



**По почте:** Загрузите и распечатайте регистрационную форму с [kce.wiki/VoterReg](http://kce.wiki/VoterReg) и отправьте в King County Elections: 919 SW Grady Way, Renton, WA 98057. Мы должны получить ее до 2 февраля.



**Лично:** Зарегистрируйтесь лично в одном из наших центров голосования до дня выборов, 10 февраля. Подробную информацию о часах работы и расположении центров голосования можно найти на нашем сайте [kingcounty.gov/elections](http://kingcounty.gov/elections).

## Свяжитесь с нами для получения брошюры в другом формате

Contact us to receive your voting materials in Chinese, Korean, Russian, Somali, Spanish, or Vietnamese.

如需獲取您的中文投票資訊，請與我們聯絡。

한국어로 투표 자료를 받으시려면 저희에게 연락하세요.

Свяжитесь с нами, чтобы получать материалы для голосования на русском.

Nala soo xiriir si aad u hesho agabkaaga codeynta oo ku qoran Af-Soomaali.

Comuníquese con nosotros para recibir sus materiales de votación en Español.

Xin vui lòng liên lạc với Sở Bầu cử Quận King để nhận tài liệu bầu cử bằng tiếng Việt.



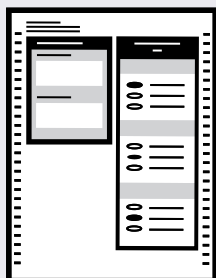
## Нужен новый бюллетень?

Если ваш бюллетень был потерян или испорчен, вы можете распечатать новый, используя программу для заполнения бюллетеней онлайн. С ее помощью вы можете получить доступ к бюллетеню и распечатать замену из дома, библиотеки или любого другого удобного места.

Эта программа была создана, чтобы помочь избирателям с ограниченными возможностями, включая слабое зрение и слепоту, чтобы они могли заполнить бюллетень приватно. Однако она доступна для всех зарегистрированных избирателей.

### Как использовать программу для заполнения бюллетеней онлайн

- Перейдите на [kingcounty.gov/elections/obmp](http://kingcounty.gov/elections/obmp).
- Введите свою информацию.
- Сделайте пометки в бюллетене онлайн и распечатайте заполненный бюллетень. ИЛИ
- Распечатайте бюллетень и поставьте пометки от руки.
- Проверьте, что пометки соответствуют вашим намерениям проголосовать тем или иным образом.
- Верните бюллетень как обычно, с помощью ящика для возврата или по почте. Марка не требуется, если вы используете изображение конверта, включенное в файл для печати бюллетеня.



Если вам нужна дополнительная помощь или другой способ подать бюллетень, пожалуйста, свяжитесь с нами по номеру 206-296-VOTE (8683).

## Узнайте о ящиках для сбора бюллетеней, центрах голосования и многом другом!

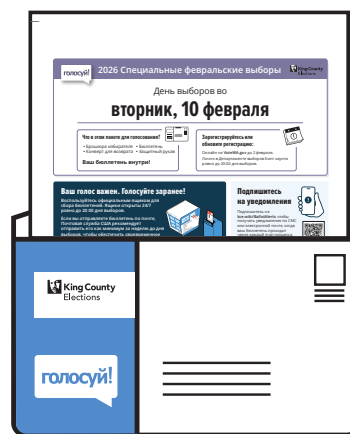
### Мы готовы помочь!

Сотрудники департамента готовы помочь вам зарегистрироваться для голосования и получить новый бюллетень вплоть до Дня выборов. Нужен новый бюллетень и вы хотите заполнить его в приватной обстановке? Получите доступ к нему онлайн на [kingcounty.gov/elections/obmp](http://kingcounty.gov/elections/obmp), чтобы воспользоваться онлайн-программой для заполнения бюллетеней.

### Обложка вашего бюллетеня содержит важную информацию!

Проверьте её, чтобы найти:

- пять ближайших ящиков для сбора бюллетеней
- где получить помощь лично
- как распечатать новый бюллетень, если старый был испорчен или потерян
- как вернуть ваш бюллетень
- и многое другое!



## Кто жертвует деньги на кампании?

Ознакомьтесь со списком жертвователей в пользу кандидатов и мер:

Комиссия по раскрытию информации [www.pdc.wa.gov](http://www.pdc.wa.gov) | Бесплатный звонок 1-877-601-2828

206-296-VOTE (8683)  
elections@kingcounty.gov  
kingcounty.gov/elections

Мы в соцсетях:  
@kcelections



## Предложение № 1

**Возобновление истекающего сбора на образовательные программы и операционную деятельность**

Совет директоров государственных школ Федерал-Вей принял Резолюцию № 2025-12, касающуюся предложения о возобновлении истекающего сбора на образование. Это предложение уполномочит Округ собирать следующие дополнительные налоги со всего налогооблагаемого имущества в пределах Округа, обеспечивая поддержку образовательных программ, персонала и деятельности, не финансируемых/не полностью финансируемых штатом, включая учителей, вспомогательный персонал в классах, медсестер, консультантов, транспорт, технологии, персонал службы безопасности/охраны, подготовку к поступлению в колледж/началу карьеры, спорт, искусство/музыку:

Год сбора	Приблизительная ставка сбора/\$1,000 оценочной стоимости	Сумма сбора
2027	\$2.50	\$71,408,000
2028	\$2.50	\$74,978,000
2029	\$2.50	\$78,727,000
2030	\$2.50	\$82,663,000

Следует ли утвердить это предложение?

Да

Нет

Полный текст этой меры доступен в офисе Департамента выборов или онлайн [kingcounty.gov/elections](http://kingcounty.gov/elections).



Вы будете голосовать  
**Да или Нет**  
по Предложению № 1

Условие принятия: Простое большинство (Конст. Ваш. ст. VII, разд. 2(a))

**Пояснительное заявление**

Принятие Предложения № 1 заменит истекающий сбор и авторизует сбор в виде налога на имущество в Школьном округе Федерал-Вей в размере \$71,408,000 в 2027 году; сбор в размере \$74,978,000 в 2028 году; сбор в размере \$78,727,000 в 2029 году и сбор в размере \$82,663,000 в 2030 году. В соответствии с Резолюцией № 2025-12, утверждающей данное предложение, эти налоги будут зачислены в Общий фонд школьного округа Федерал-Вей для покрытия части общих расходов на функционирование Округа. Общие расходы Округа включают в себя основные образовательные программы и операционную деятельность школ, которые не финансируются штатом или финансируются не в полном объеме, в том числе на оплату труда учителей, вспомогательного персонала и повышение квалификации; медицинские, консультационные и медсестринские услуги; персонал по обеспечению безопасности и охраны; специальное образование; подготовку к поступлению в колледж и к профессиональной деятельности; продвинутые курсы; спорт; искусство и музыку; технологии; учебные программы и учебные материалы; транспорт; а также техническое обслуживание и уборку. В случае одобрения избирателями и на основе прогнозируемой оценочной информации предполагаемые ставки сбора на \$1,000 оценочной стоимости составят \$2.50 для сбора с 2027 по 2030 годы включительно. Точная ставка сбора может быть скорректирована на основании фактической оценочной стоимости имущества в пределах Округа и законодательных ограничений размера сбора на момент взимания.

Некоторым домовладельцам может быть предоставлено освобождение от налогов. Чтобы узнать, подходите ли вы, позвоните оценщику Кинг каунти по телефону (206) 296-7300.

**По вопросам об этой мере свяжитесь с:**

**Rob Bryant**  
финансовый директор  
(253) 945-2042  
[rbryant@fwps.org](mailto:rbryant@fwps.org)

**Заявление в пользу**

Greg Baruso, Martin Moore, Cindy Ducich  
[citizensforfederalwayschools.org](http://citizensforfederalwayschools.org)

Проголосуйте «Да», чтобы возобновить сбор на образовательные программы и операционную деятельность в Федерал-Вей! Голос «Да» обеспечивает учащимся продолжение получения необходимых услуг, которые штат не финансирует в полном объеме. Этот сбор составляет около 10% операционного бюджета округа и поддерживает более 200 сотрудников, которые помогают учащимся учиться, оставаться в безопасности и преуспевать, включая вспомогательный персонал в классах, консультантов, поддержку специального образования, сотрудников служб безопасности и охраны, уборщиков и обслуживающий персонал.

*Это не новый налог*—Он просто заменяет истекающий сбор, который избиратели Федерал-Вей неизменно поддерживали с 1980 года. Без возобновления школьный округ столкнется с серьезным сокращением финансирования основных учебных программ, спортивных секций, внеклассных мероприятий и персонала, от которого учащиеся зависят каждый день. Финансирование за счет местного сбора позволяет нашим школам оставаться гостеприимными, безопасными и полностью укомплектованными персоналом, одновременно расширяя возможности для занятий спортом, музыкой, подготовки к поступлению в колледж и к профессиональной деятельности, STEM-образованием, а также профессионально-техническим образованием.

Государственные школы Федерал-Вей продемонстрировали ответственное управление финансами, тщательно распоряжаясь ресурсами и поддерживая стабильные и предсказуемые показатели сбора, даже несмотря на продолжающийся дефицит финансирования со стороны Штата. Эти инвестиции приносят реальные результаты, включая высокие показатели выпуска и успешное продолжение обучения после окончания школы.

Сильные школы укрепляют наши районы, экономику и сообщество. Проголосуйте «Да», чтобы возобновить сбор EP&O и поддержку учащихся Федерал-Вей.

**Заявление против**

Против этой меры нет никаких заявлений. Никто в юрисдикции не обратился в Департамент выборов Кинг каунти с просьбой войти в состав комитета и написать заявление против этой меры.

Юрисдикции, выносящие меры на голосование, также назначают представителей общественности в комитеты «за» и «против». Эти комитеты готовят заявления за или против меры, вынесенной на голосование. Эти заявления публикуются в местной Брошюре избирателей, чтобы помочь избирателям принимать обоснованные решения.

Если юрисдикция не в состоянии назначить комитет, Департамент выборов Кинг каунти может назначить любых имеющих на это право членом комитета, которые выдвинут свою кандидатуру. Чтобы присоединиться к комитету в будущем, свяжитесь с юрисдикцией.