

1 Lea su folleto electoral para conocer lo que está en su boleta.



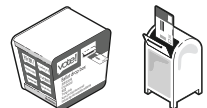
2 En su boleta, llene los óvalos que están al lado de sus selecciones.



3 Firme el reverso del sobre de devolución de su boleta.



4 Devuelva su boleta. Ya sea en una urna electoral o envíela por correo postal, ¡pero vote temprano!



5 Siga la trayectoria de su boleta. Visite kce.wiki/LocalizadorBoleta o [subscríbese para recibir notificaciones sobre su boleta en kce.wiki/AlertaSobreBoleta](http://kce.wiki/AlertaSobreBoleta). Esta es la mejor manera para saber que su boleta fue contada y que usted hizo escuchar su voz.



Cómo ¡votar!



Elecciones Especiales del 10 de febrero de 2026

Folleto Oficial Electoral Local del Condado de King

tal como lo solicitó Distrito Escolar de Mercer Island N° 400

¡Subscríbase para recibir alertas sobre la boleta!

Reciba mensajes de texto o correos electrónicos a medida que su boleta es procesada y contada. Subscríbese en kce.wiki/LocalizadorBoleta.



Inscríbese para votar



En línea: Visite VoteWA.gov para inscribirse para votar. La fecha límite para inscribirse en línea para las Elecciones Especiales de febrero es el 2 de febrero.



Por correo postal: Descargue e imprima el formulario de inscripción electoral en kce.wiki/VoterReg y envíelo por correo postal al Departamento de Elecciones del Condado de King: **919 SW Grady Way, Renton, WA 98057**. El formulario debe llegar al Departamento de Elecciones a más tardar el 2 de febrero.



En persona: Puede inscribirse en persona hasta el 10 de febrero, Día de las Elecciones, en la sede del Departamento de Elecciones del Condado de King. Visite kingcounty.gov/elections para más información sobre los horarios de atención y los servicios.

Comuníquese con nosotros para recibir este folleto en un formato alternativo.

Contact us to receive your voting materials in Chinese, Korean, Russian, Somali, Spanish, or Vietnamese.

如需獲取您的中文投票資訊，請與我們聯絡。

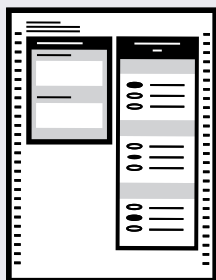
한국어로 투표 자료를 받으시려면 저희에게 연락하세요.

Свяжитесь с нами, чтобы получать материалы для голосования на русском.

Nala soo xiriir si aad u hesho agabkaaga codeynta oo ku qoran Af-Soomaali.

Comuníquese con nosotros para recibir sus materiales de votación en español.

Xin vui lòng liên lạc với Sở Bầu cử Quận King để nhận tài liệu bầu cử bằng tiếng Việt.



¿Necesita una boleta de reemplazo?

Si se perdió su boleta o está dañada, puede imprimir una de reemplazo desde su hogar, la biblioteca, o donde sea conveniente para usted.

El Programa de Marcación de Boletas en Línea (OBMP por sus siglas en inglés) está disponible para todos los votantes. Está diseñado para permitir a los votantes con discapacidades, particularmente las personas ciegas o con poca visión que puedan emitir su voto en privado.



Cómo usar el Programa de Marcación de Boleta en Línea

- Visite kingcounty.gov/elections/obmp.
- Ingrese su información en el formulario.
- Marque sus selecciones en la boleta e imprima su boleta completada.
 -
- Imprima su boleta y marque sus selecciones a mano.
- Revise que su boleta ha sido marcada correctamente.
- Devuelva su boleta como lo haría normalmente, en una urna electoral o a través del correo postal USPS.
 - No requiere franqueo cuando usa la hoja del sobre de envío que está incluida al imprimir su boleta.



Si requiere asistencia adicional o necesita otra forma para emitir su voto, por favor comuníquese con nuestra oficina al 206-296-VOTE (8683).

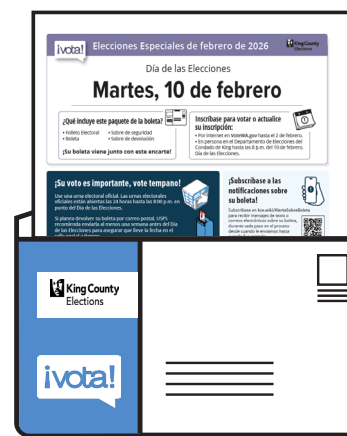
¡Conozca más sobre las urnas electorales, centros de votación, y mucho más!

¡Estamos aquí para ayudar!

El personal del Departamento de Elecciones le puede ayudar a inscribirse para votar y recibir una nueva boleta y lo puede hacer incluso hasta el Día mismo de las Elecciones. ¿Necesita una boleta de reemplazo y desea marcar su boleta en privado? Puede acceder a su boleta en línea, ingrese a kingcounty.gov/elections/obmp para utilizar el Programa de Marcación de la Boleta en Línea.

Además de su boleta, recibirá un encarte lleno de información valiosa. Le sugerimos revisarlo, ya que incluye:

- las 5 urnas electorales oficiales más cercanas a usted,
- dónde obtener asistencia en persona,
- cómo imprimir su boleta en caso de que se la perdió o está dañada,
- cómo devolver su boleta,
- ¡y mucho más!



¿Quiénes donan a las campañas?

Conozca quienes son los contribuyentes financieros para los candidatos y a las medidas electorales estatales y locales:

Comisión de Divulgación Pública www.pdc.wa.gov | Línea telefónica gratuita: 1-877-601-2828

206-296-VOTE (8683)
elections@kingcounty.gov
kingcounty.gov/elections

Conéctese con nosotros
[@kcelections](https://www.facebook.com/kcelections)



Propuesta de Ley N° 1

Reemplazo de la Exacción para Programas Educativos y Operaciones

La Junta Directiva del Distrito Escolar de Mercer Island N° 400 adoptó la Resolución N° 747 concerniente al financiamiento educativo. Esta propuesta de ley autorizaría al Distrito a tasar los siguientes impuestos excedentes, para reemplazar una exacción que está por expirar, sobre todos los bienes inmuebles sujetos a tributación dentro del Distrito, para apoyar los programas educativos y operaciones no financiados o no totalmente financiados por el Estado:

| Año de Recaudación | Tasa Estimada de la Exacción/\$1,000 del Valor Tasado | Monto de la Exacción |
|--------------------|---|----------------------|
| 2027 | \$0.72 | \$16,000,000 |
| 2028 | \$0.75 | \$17,000,000 |
| 2029 | \$0.77 | \$18,000,000 |
| 2030 | \$0.80 | \$19,000,000 |

todo como se estipula en la Resolución N° 747. ¿Debería ser aprobada esta propuesta de ley?

Sí
No

El texto completo de esta medida está disponible en inglés en la Oficina del Departamento de Elecciones o en línea en: kingcounty.gov/elections.



Usted estará votando por el **Sí o No** a la Propuesta de Ley N° 1

Declaración Explicativa

La aprobación de la Propuesta de Ley N° 1 permitiría al Distrito Escolar de Mercer Island reemplazar la exacción existente para programas educativos y operaciones que expirará a finales del año calendario 2026. Consistente con la exacción actual, esta exacción de reemplazo se utilizará para pagar los gastos de programas educativos y operaciones que no estén financiados o que no estén totalmente financiados por el Estado de Washington, incluyendo las brechas de financiación causadas por el sistema de financiación de la educación especial del Estado. Estos gastos incluyen, pero no están limitados a, seguridad y protección, materiales de enseñanza, expansión de las artes escénicas incluyendo la banda y la orquesta en la primaria, aumento de la dotación de personal de enfermería, la jornada de siete periodos en MIHS, actividades y deportes en IMS y MIHS, aumento de personal para reducir el tamaño de las clases o aumentar el apoyo (salarios y beneficios), transporte, infraestructura tecnológica, mantenimiento de las instalaciones y gastos no capitales de la operación del distrito. Hay información disponible en el sitio web del Distrito: www.mercerislandschools.org.

La exacción de reemplazo propuesta para programas educativos y operaciones autorizaría la recaudación de impuestos para proporcionar hasta \$16,000,000 en el 2027, \$17,000,000 en el 2028, \$18,000,000 en el 2029, y \$19,000,000 en el 2030. La tasa de la exacción por cada \$1,000 del valor tasado requerido para generar estos montos se estima a ser de \$0.72 en el 2027, \$0.75 en el 2028, \$0.77 en el 2029, y \$0.80 en el 2030. Las tasas exactas de la exacción y los montos a ser recaudados se ajustarán con base en el valor tasado real del bien inmueble dentro del Distrito y las limitaciones impuestas por la ley del Estado al momento de la exacción. Las exenciones de impuestos pueden estar disponibles, llame al Departamento de Tasaciones del Condado de King, 206-296-3920.

Declaración a favor

Leslie Ferrell, Isabel Freitas Peres, Ricca Poll
www.yesmischools.org

Los habitantes de Mercer Island tienen un largo historial de apoyar a nuestros estudiantes y escuelas sólidas. Esta exacción de renovación proporciona financiamiento para aprendizaje estudiantil crítico que no está financiado por la "educación básica" del estado. Esta exacción de renovación, que reemplaza la exacción actual que expira en el 2026, será desde el 2027 hasta el 2030. Todos los fondos recaudados en Mercer Island se quedan en Mercer Island. Financia el 16% del presupuesto de MISD. Financia a los maestros que mantienen el tamaño de las aulas reducido y a todos los educadores adicionales en las aulas, que apoyan el aprendizaje, incluyendo Educación Especial. Esta medida proporciona financiamiento para las materias electivas como los programas avanzados de ciencia y matemáticas, robótica, radio, drama, música, artes, negocios, deportes, y personal esencial como el personal de enfermería, asesores académicos, oficiales de recursos escolares y más. Sin esta exacción MIHS irá de 7 a 6 períodos, reduciendo así las oportunidades de preparación universitaria. El estado limita los montos que los distritos pueden recaudar. El estado aumentó el tope por estudiante, pero los fondos no se pueden recaudar hasta la aprobación de los votantes. A partir del 2027, esta exacción de reemplazo aumentaría los impuestos en \$27.50 al mes para una vivienda promedio de \$2.2 millones. Esto es nuestro modo local de financiar la educación pública para nuestros estudiantes, y las escuelas sólidas apoyan a nuestra comunidad entera. Ha sido respaldada por todas las PTAs y los directores de las juntas escolares. Vote ¡Sí! www.yesmischools.org

Declaración en contra

No hay ninguna declaración en contra de esta medida. Nadie en la jurisdicción contactó al Departamento de Elecciones del Condado de King para formar parte del comité encargado de redactar una declaración en contra de la medida.

Las jurisdicciones que someten medidas a votación también designan a miembros del público para formar comités a favor y en contra. Estos comités elaboran declaraciones a favor o en contra de la medida. Estas declaraciones se publican en el folleto electoral local para ayudar a los votantes a tomar decisiones informadas.

Si la jurisdicción no puede designar un comité, el Departamento de Elecciones del Condado de King puede designar a cualquier miembro elegible que se presente. Para ser parte de un comité en el futuro, comuníquese con la jurisdicción.

Para preguntas sobre esta medida, comuníquese con:

Dr. Fred Rundle
Superintendente
(206) 236-3300
fred.rundle@mercerislandschools.org