

1 Lea su folleto electoral para conocer lo que está en su boleta.



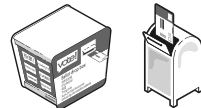
2 En su boleta, llene los óvalos que están al lado de sus selecciones.



3 Firme el reverso del sobre de devolución de su boleta.



4 Devuelva su boleta. Ya sea en una urna electoral o envíela por correo postal, ¡pero vote temprano!



5 Siga la trayectoria de su boleta. Visite kce.wiki/LocalizadorBoleta o [subscríbese para recibir notificaciones sobre su boleta en kce.wiki/AlertaSobreBoleta](http://kce.wiki/AlertaSobreBoleta). Esta es la mejor manera para saber que su boleta fue contada y que usted hizo escuchar su voz.



Cómo ¡votar!



Elecciones Especiales del 10 de febrero de 2026

Folleto Oficial Electoral Local del Condado de King

tal como lo solicitó Distrito Escolar de Federal Way N° 210

¡Subscríbase para recibir alertas sobre la boleta!

Reciba mensajes de texto o correos electrónicos a medida que su boleta es procesada y contada. Subscríbase en kce.wiki/LocalizadorBoleta.



Inscríbase para votar



En línea: Visite VoteWA.gov para inscribirse para votar. La fecha límite para inscribirse en línea para las Elecciones Especiales de febrero es el 2 de febrero.



Por correo postal: Descargue e imprima el formulario de inscripción electoral en kce.wiki/VoterReg y envíelo por correo postal al Departamento de Elecciones del Condado de King: **919 SW Grady Way, Renton, WA 98057**. El formulario debe llegar al Departamento de Elecciones a más tardar el 2 de febrero.



En persona: Puede inscribirse en persona hasta el 10 de febrero, Día de las Elecciones, en la sede del Departamento de Elecciones del Condado de King. Visite kingcounty.gov/elections para más información sobre los horarios de atención y los servicios.

Comuníquese con nosotros para recibir este folleto en un formato alternativo.

Contact us to receive your voting materials in Chinese, Korean, Russian, Somali, Spanish, or Vietnamese.

如需獲取您的中文投票資訊，請與我們聯絡。

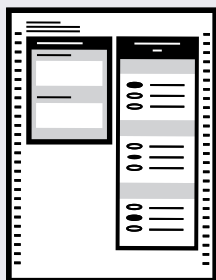
한국어로 투표 자료를 받으시려면 저희에게 연락하세요.

Свяжитесь с нами, чтобы получать материалы для голосования на русском.

Nala soo xiriir si aad u hesho agabkaaga codeynta oo ku qoran Af-Soomaali.

Comuníquese con nosotros para recibir sus materiales de votación en español.

Xin vui lòng liên lạc với Sở Bầu cử Quận King để nhận tài liệu bầu cử bằng tiếng Việt.



¿Necesita una boleta de reemplazo?

Si se perdió su boleta o está dañada, puede imprimir una de reemplazo desde su hogar, la biblioteca, o donde sea conveniente para usted.

El Programa de Marcación de Boletas en Línea (OBMP por sus siglas en inglés) está disponible para todos los votantes. Está diseñado para permitir a los votantes con discapacidades, particularmente las personas ciegas o con poca visión que puedan emitir su voto en privado.



Cómo usar el Programa de Marcación de Boleta en Línea

- Visite kingcounty.gov/elections/obmp.
- Ingrese su información en el formulario.
- Marque sus selecciones en la boleta e imprima su boleta completada.
- Imprima su boleta y marque sus selecciones a mano.
- Revise que su boleta ha sido marcada correctamente.
- Devuelva su boleta como lo haría normalmente, en una urna electoral o a través del correo postal USPS.
- No requiere franqueo cuando usa la hoja del sobre de envío que está incluida al imprimir su boleta.



Si requiere asistencia adicional o necesita otra forma para emitir su voto, por favor comuníquese con nuestra oficina al 206-296-VOTE (8683).

¡Conozca más sobre las urnas electorales, centros de votación, y mucho más!

¡Estamos aquí para ayudar!

El personal del Departamento de Elecciones le puede ayudar a inscribirse para votar y recibir una nueva boleta y lo puede hacer incluso hasta el Día mismo de las Elecciones. ¿Necesita una boleta de reemplazo y desea marcar su boleta en privado? Puede acceder a su boleta en línea, ingrese a kingcounty.gov/elections/obmp para utilizar el Programa de Marcación de la Boleta en Línea.

Además de su boleta, recibirá un encarte lleno de información valiosa. Le sugerimos revisarlo, ya que incluye:

- las 5 urnas electorales oficiales más cercanas a usted,
- dónde obtener asistencia en persona,
- cómo imprimir su boleta en caso de que se la perdió o está dañada,
- cómo devolver su boleta,
- ¡y mucho más!



¿Quiénes donan a las campañas?

Conozca quienes son los contribuyentes financieros para los candidatos y a las medidas electorales estatales y locales:

Comisión de Divulgación Pública www.pdc.wa.gov | Línea telefónica gratuita: 1-877-601-2828

206-296-VOTE (8683)
elections@kingcounty.gov
kingcounty.gov/elections

Conéctese con nosotros
[@kcelections](https://www.facebook.com/kcelections)



Propuesta de Ley N° 1

Renovación de la Exacción para Programas Educativos y Operaciones

La Junta Directiva de las Escuelas Públicas de Federal Way adoptó la Resolución N° 2025-12, concerniente a una propuesta de ley renovando una exacción para la educación que está por expirar. Esta propuesta de ley autorizaría al Distrito a tasar los siguientes impuestos excedentes sobre todos los bienes inmuebles sujetos a tributación dentro del Distrito, proporcionando apoyo a programas educativos, personal y operaciones no financiados/no totalmente financiados por el Estado, incluyendo docentes, personal de soporte en el aula, personal de enfermería, consejeros, transporte, tecnología, personal de seguridad/protección, preparación universitaria/profesional, deportes, artes/música:

Año de Recaudación	Tasa Aproximada de la Exacción/\$1,000 del Valor Tasado	Monto de la Exacción
2027	\$2.50	\$71,408,000
2028	\$2.50	\$74,978,000
2029	\$2.50	\$78,727,000
2030	\$2.50	\$82,663,000

¿Debería ser aprobada esta propuesta de ley?

Sí

No

El texto completo de esta medida está disponible en inglés en la Oficina del Departamento de Elecciones o en línea en: kingcounty.gov/elections.



Usted estará votando por el **Sí o No** a la Propuesta de Ley N° 1

Requisito para la aprobación: Mayoría simple (Constitución de Washington, art. VII, sec. 2(a))

Declaración Explicativa

La aprobación de la Propuesta de Ley N° 1 renovaría una exacción que está por expirar y permitiría la exacción de \$71,408,000 en impuestos sobre los bienes inmuebles dentro del Distrito Escolar de Federal Way para su recaudación en el 2027; la tasación de \$74,978,000 para su recaudación en el 2028; la exacción de \$78,727,000 para su recaudación en el 2029; y la exacción de \$82,663,000 para su recaudación en el 2030. De acuerdo con la Resolución N° 2025-12 que aprueba esta propuesta de ley, estos impuestos se depositarían en el Fondo General del Distrito Escolar de Federal Way para pagar parte de los gastos generales de operar el Distrito. Los gastos generales del Distrito incluyen programas educativos esenciales y operaciones escolares no financiadas, o no totalmente financiadas, por el Estado, incluyendo maestros, personal de apoyo en el aula y desarrollo profesional; servicios de salud, asesoramiento y enfermería; personal de seguridad y protección; educación especial; Preparación para la Universidad y Profesional; cursos avanzados; deportes; artes y música; tecnología; materiales curriculares y de enseñanza; transporte; y servicios de mantenimiento y conserjería. Si es autorizada por los votantes, y con base en la información proyectada sobre la tasación fiscal, la tasa de la exacción estimada por cada \$1,000 de valor tasado sería de \$2.50 para recaudación entre los años 2027 y 2030, inclusive. La tasa exacta de la exacción se ajustará de acuerdo al valor tasado real del bien inmueble dentro del Distrito y del límite legal del monto de la exacción al momento de la exacción.

Las exenciones de impuestos pueden estar disponibles para ciertos propietarios de viviendas. Para determinar si califica, llame al Tasador del Condado de King al (206) 296-7300.

Para preguntas sobre esta medida, comuníquese con:

Rob Bryant
 Director Financiero
 (253) 945-2042
rbryant@fwps.org

Declaración a favor

Greg Baruso, Martin Moore, Cindy Ducich
citizensforfederalwayschools.org

¡Vote Sí para renovar la exacción para los Programas Educativos y Operaciones de Federal Way! Un voto por el sí asegura que los estudiantes sigan recibiendo servicios esenciales que el estado no financia totalmente. Esta exacción representa aproximadamente el 10% del presupuesto operativo del distrito y apoya a más de 200 miembros del personal que ayudan a los estudiantes a aprender, mantenerse seguros y prosperar, incluyendo personal de apoyo en el aula, consejeros, apoyo de educación especial, equipos de seguridad y protección, conserjes y personal de mantenimiento.

Este no es un impuesto nuevo, simplemente reemplaza la exacción que está por expirar y que los votantes de Federal Way han apoyado constantemente desde el 1980. Sin la renovación, el distrito enfrentaría recortes profundos en los programas básicos de aula, deportes, actividades extracurriculares y personal del que dependen los estudiantes a diario. La financiación de las exacciones locales mantiene nuestras escuelas acogedoras, seguras y completamente dotadas de personal, a la vez que enriquece oportunidades como deportes, música, preparación universitaria y profesional, STEM y educación profesional y técnica.

Las Escuelas Públicas de Federal Way han demostrado una gestión financiera responsable, administrando cuidadosamente los recursos y manteniendo tasas de recaudación estables y predecibles, incluso cuando la financiación estatal sigue quedando corta. Estas inversiones aportan resultados tangibles, incluyendo excelentes resultados de graduación y trayectorias exitosas posteriores a la preparatoria.

Las escuelas sólidas fortalecen nuestros vecindarios, economía y comunidad. Vote Sí para renovar la exacción EP&O y apoyar a los estudiantes de Federal Way.

Declaración en contra

No hay ninguna declaración en contra de esta medida. Nadie en la jurisdicción contactó al Departamento de Elecciones del Condado de King para formar parte del comité encargado de redactar una declaración en contra de la medida.

Las jurisdicciones que someten medidas a votación también designan a miembros del público para formar comités a favor y en contra. Estos comités elaboran declaraciones a favor o en contra de la medida. Estas declaraciones se publican en el folleto electoral local para ayudar a los votantes a tomar decisiones informadas.

Si la jurisdicción no puede designar un comité, el Departamento de Elecciones del Condado de King puede designar a cualquier miembro elegible que se presente. Para ser parte de un comité en el futuro, comuníquese con la jurisdicción.