

السلطة التنفيذية

# الشمال الحقيقي والقيم



King County

## جعل King County مجتمعًا ترحيبياً حيث يمكن لكل شخص أن يعيش فيه.



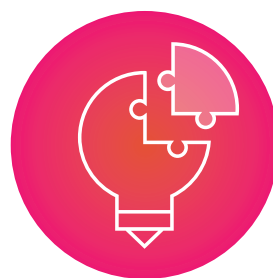
### نسعى لتحقيق النتائج

- نتعامل بسرعة، والتزام، ومثابرة.
- نتحمل المسؤولية ونجعل أنفسنا والأخرين في موضع المساءلة.
- نأخذ زمام المبادرة ونعالج المهام الصعبة.
- نحسن عملياتنا ونُتقن التفاصيل.



### نصب تركيزنا على العمل

- نسعى دومًا نحو التركيز على احتياجات العمل.
- نُحدد الفرص، ونحاول دائمًا تحسين تجربة العميل وإضفاء الطابع الشخصي عليها.
- نتفاعل باحترام، ولباقة، وهدوء.



### نحل المشكلات

- نجعل المشكلات واضحة، ونتعامل معها كقرص.
- ننتبى البيانات، والتحليل، والعلوم.
- نبتكر الوضع الراهن ونتحداه.
- نعمل على توافق الحلول مع الأولويات الإستراتيجية، والأهداف، والغايات.



### نحن فريق واحد

- نضع مصلحة الفريق أولاً.
- ننتشارك مع الآخرين جيدًا لإتمام الأعمال وتحقيق أهداف المقاطعة.
- نقدر الاستماع، والبحث عن وجهات النظر المتنوعة، وإشراك الآخرين لتحدي الافتراضات لدينا.
- نفترض النية الحسنة لدى الآخرين.
- نشارك المعلومات بشكل فعال، ومباشر، وصادق.



### نحن رواد مسؤولون

- نتصرف بمسؤولية مع مواردنا، ونساهم في الأشياء التي تجعل هذه المنطقة خاصة ونحميها.
- نُبدي فطنة مالية، والالتزام بالتحكم في التكاليف.



### نقود المسيرة

- نسعى نحو فهم الصورة الأكبر، والتفكير بشكلٍ إبداعي.
- نتواصل بوضوح ودقة.
- نعزز الأولويات التنظيمية وندعو إليها.
- نمارس حسن التقدير واتخاذ القرارات.
- نُلهم الآخرين.



### نحترم جميع الأشخاص

- نسعى بشكلٍ فعال لتعلم جميع وجهات النظر، والمعتقدات، والقيم وفهمها.
- نُشرك جميع الأشخاص في القرارات التي تؤثر فيهم.
- نقدر جميع الأشخاص لمساهماتهم وإنجازاتهم.



### لا ننتبى التفرقة العرقية فالجميع سواء

- نقر بوجود العنصرية والقمع، ونسعى إلى القضاء عليها على جميع المستويات.
- نعرف قوتنا الشرعية، وكيف تؤثر على تفاعلاتنا مع الآخرين، والمجتمعات التي نخدمها.
- نتصرف كأبطال لتحقيق العدالة العرقية.